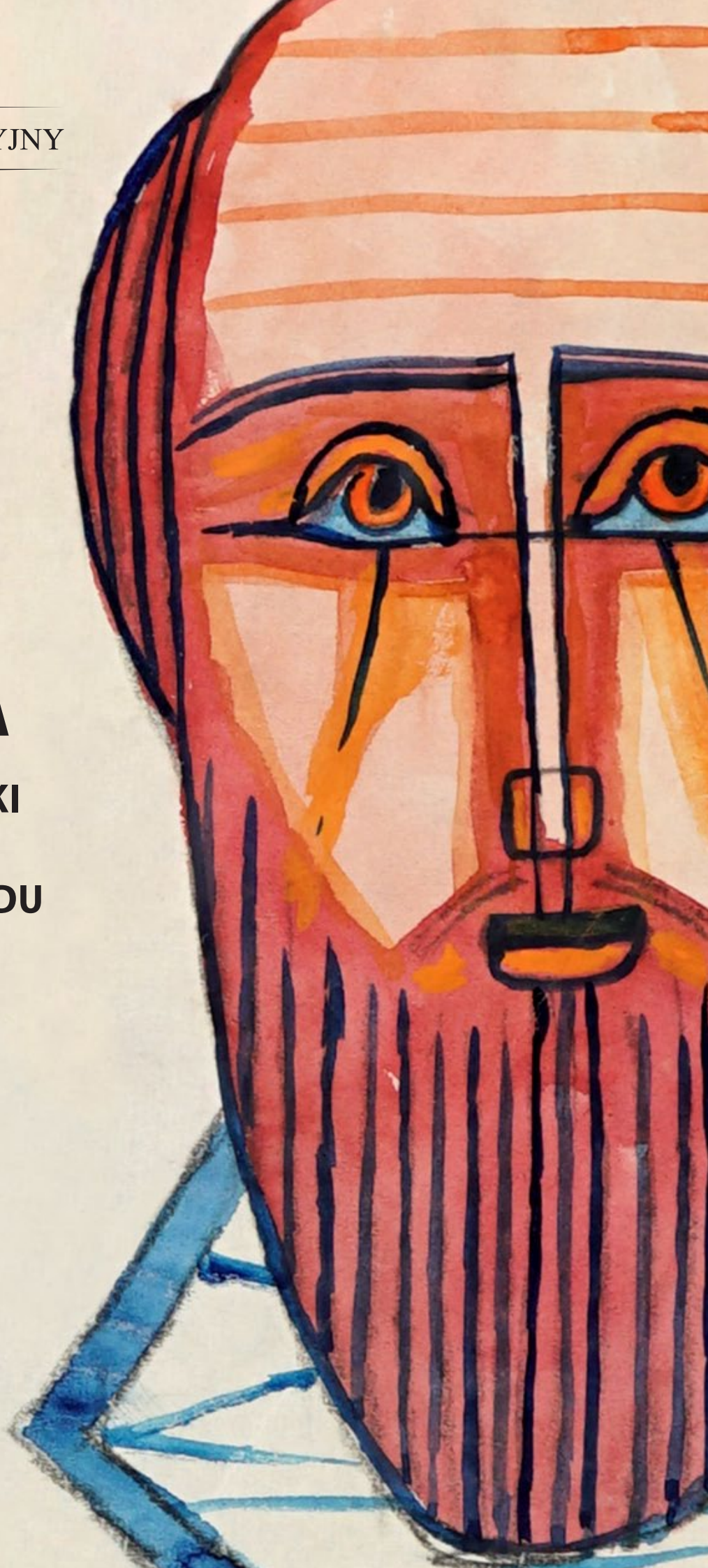


POLSKI DOM AUKCYJNY
Wojciech Śladowski

XXX AUKCJA

JERZY NOWOSIELSKI
MIĘDZY SZTUKĄ
SAKRALNĄ WSCHODU
I ZACHODU

6 PAŹDZIERNIKA 2022





J.N.



REGULAMIN AUKCJI

1. Przedmiotem aukcji są dzieła sztuki oddane do sprzedaży komisowej przez Komitentów lub stanowiące własność Polskiego Domu Aukcyjnego. Zgodnie z oświadczeniami Komitentów powierzone obiekty stanowią ich własność, bądź mają prawo do ich rozporządzenia i nie są objęte żadnym postępowaniem sądowym i skarbowym, są wolne od zajęcia i zastawu, a także jakichkolwiek roszczeń osób trzecich.
2. Aukcja prowadzona jest przez Aukcjonera, który ustala ceny wywoławcze, zazwyczaj jest to 10%–50% poniżej dolnej granicy estymacji, decyduje o wysokości postąpień, rozstrzyga ewentualne spory lub poddaje obiekt ponownej licytacji.
3. Polski Dom Aukcyjny gwarantuje zgodność cech licytowanych obiektów z opisem katalogowym.
4. Do udziału w aukcji upoważnia wpłata wadium weryfikacyjnego w kwocie 1 zł.
5. Osoby pragnące zachować anonimowość lub nie mogące uczestniczyć osobiście w aukcji, mogą zlecić Polskiemu Domowi Aukcyjnemu występowanie w ich imieniu lub licytować telefonicznie. Usługi te – wpłata wadium, rezerwacja linii telefonicznej i inne – należy uzgodnić z Polskim Domem Aukcyjnym najpóźniej 24 godz. przed rozpoczęciem licytacji. Niektóre obiekty mogą posiadać ceny rezerwowe.
6. Wylicytowana cena, potwierdzona uderzeniem aukcyjnego młotka jest równoznaczna z zawarciem umowy sprzedaży.
7. Nabywca zobowiązany jest do wykupu obiektu/obiektów w ciągu 10 dni od zakończenia aukcji. W razie niewywiązania się z umowy przez Kupującego Polski Dom Aukcyjny może naliczyć opłatę magazynową w kwocie 100 zł netto za każdy dzień zwłoki lub odstąpić od umowy sprzedaży z Nabywcą.
8. Prawo własności do wylicytowanego obiektu i jego odbiór następuje po zapłacie przez Nabywcę całości wylicytowanej kwoty wraz z opłatą organizacyjną.
9. Polski Dom Aukcyjny udziela gwarancji autentyczności obiektów zaprezentowanych w katalogu „XXX Aukcja: Jerzy Nowosielski – między sztuką sakralną Wschodu i Zachodu. Prace na papierze” na okres 5 lat od daty sprzedaży przez Polski Dom Aukcyjny z zastrzeżeniami: gwarancja udzielana jedynie bezpośrednio nabywcy obiektu, gwarancja nie obejmuje kolejnych właścicieli obiektu.
10. Do wylicytowanej ceny doliczana jest opłata organizacyjna w wysokości 20%. Opłata obowiązuje również w sprzedaży poaukcyjnej. Kwota wylicytowana i opłata organizacyjna są kwotami brutto.
11. Polski Dom Aukcyjny nie ponosi odpowiedzialności za ukryte wady fizyczne i prawne zakupionych obiektów.
12. Wszelkie reklamacje będą rozpatrywane na podstawie przepisów prawa polskiego.
13. Muzea rejestrowane zainteresowane zakupem wystawionych na aukcji dzieł winny poinformować o tym Polski Dom Aukcyjny co najmniej 7 dni przed terminem aukcji.
14. Polski Dom Aukcyjny przypomina o następujących przepisach prawa:
 - a) Ustawa z dnia 23 lipca 2003 r. o ochronie zabytków i opiece nad zabytkami:
Wywóz obiektów starszych niż 55 lat oraz o wartościach przekraczających limity określone w ustawie O ochronie zabytków i opiece nad zabytkami poza granice kraju, wymaga zgody odpowiednich władz.
 - b) Art. 20 ust. 2 Ustawy z dnia 21 listopada 1996 r. O muzeach: Muzeum rejestrowanemu przysługuje prawo pierwokupu zabytku sprzedawanego na aukcji w wylicytowanej na aukcji kwocie.
 - c) Ustawa z dnia 16 listopada 2000 r. o przeciwdziałaniu wprowadzaniu do obrotu finansowego wartości majątkowych pochodzących z nielegalnych lub nieujawnionych źródeł oraz o przeciwdziałaniu finansowaniu terroryzmu – Dom Aukcyjny jest zobowiązany do zbierania danych osobowych Nabywców dokonujących transakcji w kwocie powyżej 15 tysięcy euro.
15. Zgodnie z ustawą (Dz.U. z 4.12.2017 r. poz. 2249) Polski Dom Aukcyjny ma obowiązek zbierać dane osobowe klientów.
16. Przy zakupie niektórych prac (oznaczonych znakiem „●” przy estymacji) doliczana jest opłata wynikająca z tzw. droit de suite tj. prawa twórcy i jego spadkobierców do otrzymywania wynagrodzenia z tytułu dokonanych zawodowo odsprzedaży oryginalnych egzemplarzy dzieł.
Powyższa opłata jest obliczana według poniższych stawek:
 - 1) 5% kwoty wylicytowanej dla sumy ≤ 50 000 Euro
 - 2) 3% kwoty wylicytowanej dla sumy > 50 000 Euro oraz ≤ 200 000 Euro
 - 3) 1% kwoty wylicytowanej dla sumy > 200 000 Euro oraz ≤ 350 000 Euro
 - 4) 0,5% kwoty wylicytowanej dla sumy > 350 000 Euro oraz ≤ 500 000 Euro
 - 5) 0,25% kwoty wylicytowanej dla sumy > 500 000 Euro, jednak opłata nie jest wyższa niż równowartość 12 500 Euro.
17. Przystąpienie do licytacji wiąże się z wyrażeniem zgody na weryfikację danych osobowych oraz wysyłanie korespondencji od Polskiego Domu Aukcyjnego na podany adres mailowy lub kontakt telefoniczny. Zgoda ta może być w każdym momencie cofnięta poprzez wysłanie stosownego oświadczenia na adres: biuro@polskidomaukcyjny.com.pl, co skutkować będzie usunięciem danych z bazy.

XXX AUKCJA
JERZY NOWOSIELSKI
MIĘDZY SZTUKĄ SAKRALNĄ
WSCHODU I ZACHODU.
PRACE NA PAPIERZE

6 PAŹDZIERNIKA 2022
czwartek, godz. 19:00

Zapraszamy wyłącznie do licytacji telefonicznej, online
lub pozostawienia zlecenia licytacji.

WYSTAWA PRZEDAUKCYJNA

w siedzibie Polskiego Domu Aukcyjnego
ul. Batorego 2, Kraków

HP

ΩΥ

IC XC



J.N.

Jerzy Nowosielski – między sztuką sakralną Wschodu i Zachodu.

Krystyna Czerni o Nowosielskim pisała: „jego niepowtarzalny styl, czerpiący z tradycji ikony i malarstwa awangardy, jest przykładem twórczej kontynuacji tradycji bizantyńskiej na ziemiach polskich. Szczególny »zmysł monumentalny« i rzadka umiejętność aranżowania przestrzeni sakralnych pozwoliły artyście wypracować własną, oryginalną koncepcję sztuki sakralnej, będącą próbą współczesnej interpretacji tradycyjnych cerkiewnych kanonów, a zarazem wyrazem jego osobistej religijności, wzniesionej ponad religijne podziały i konflikty”.¹

Biografia i artystyczna wrażliwość wyznaczyły Jerzemu Nowosielskiemu rolę kulturowego pośrednika i kreatora języka artystycznego o nowej jakości. Malując, tworząc szkice (szczególnie te o tematyce sakralnej), czerpał ze stylistyki malarskiej i tradycji chrześcijańskiej Europy wschodniej i zachodniej. W tym artystycznym i tożsamościowym tyglu doskonale odnajdywał się jako urodzony w polsko-ukraińskiej rodzinie, jako wyznawca prawosławia i wychowany w duchu greckokatolickim. To bycie „między” nie jest oczywiście właściwe tylko dla tego artysty, ale stanowi pewną cechę narodu o określonej historii i położeniu geograficznym. Nowosielski poza tym dużą wagę przykładał do sfery sacrum, nie tylko jako tematu malarskiego, ale przede wszystkim immanentnej części istoty ludzkiej i świata. Widać to w katalogach prac artysty i jego filozoficznych rozważaniach.

Przykłady prac na papierze, oferowane w nadchodzącej aukcji, to głównie projekty architektury sakralnej. Wnętrza świątyń, projekty ołtarzy, polichromii i ikonostasów wzbogacono wizerunkami hierarchów i świętych. Idąc za intuicją Nowosielskiego o nieustannym przeplataniu się sfery sacrum i profanum, kolekcja zawiera także kilka prac o „świeckim” charakterze, w tym pejzaż architektoniczny z początku lat 50.

¹ Czerni K., *Nowosielski – sztuka sakralna. Podlasie, Warmia i Mazury, Lublin, Muzeum Podlaskie w Białymstoku, Białystok 2019, s. 9.*



J. N.



1

Projekt scenografii dla teatru lalkowego w Łodzi,
lata 50. XX w.

ołówek, gwasz, papier; 9,3 x 11 cm w św. p-p.;
sygn. na odwrocie p. d.: *J. N.*

Estymacja 4 000–6 000 ●

Proweniencja:

- dar artysty
- kolekcja prywatna, Polska



2.

Hodegetria

ołówek, papier; 30,6 x 30,3 cm w św. p-p.;
sygn. p. d.: J. N.

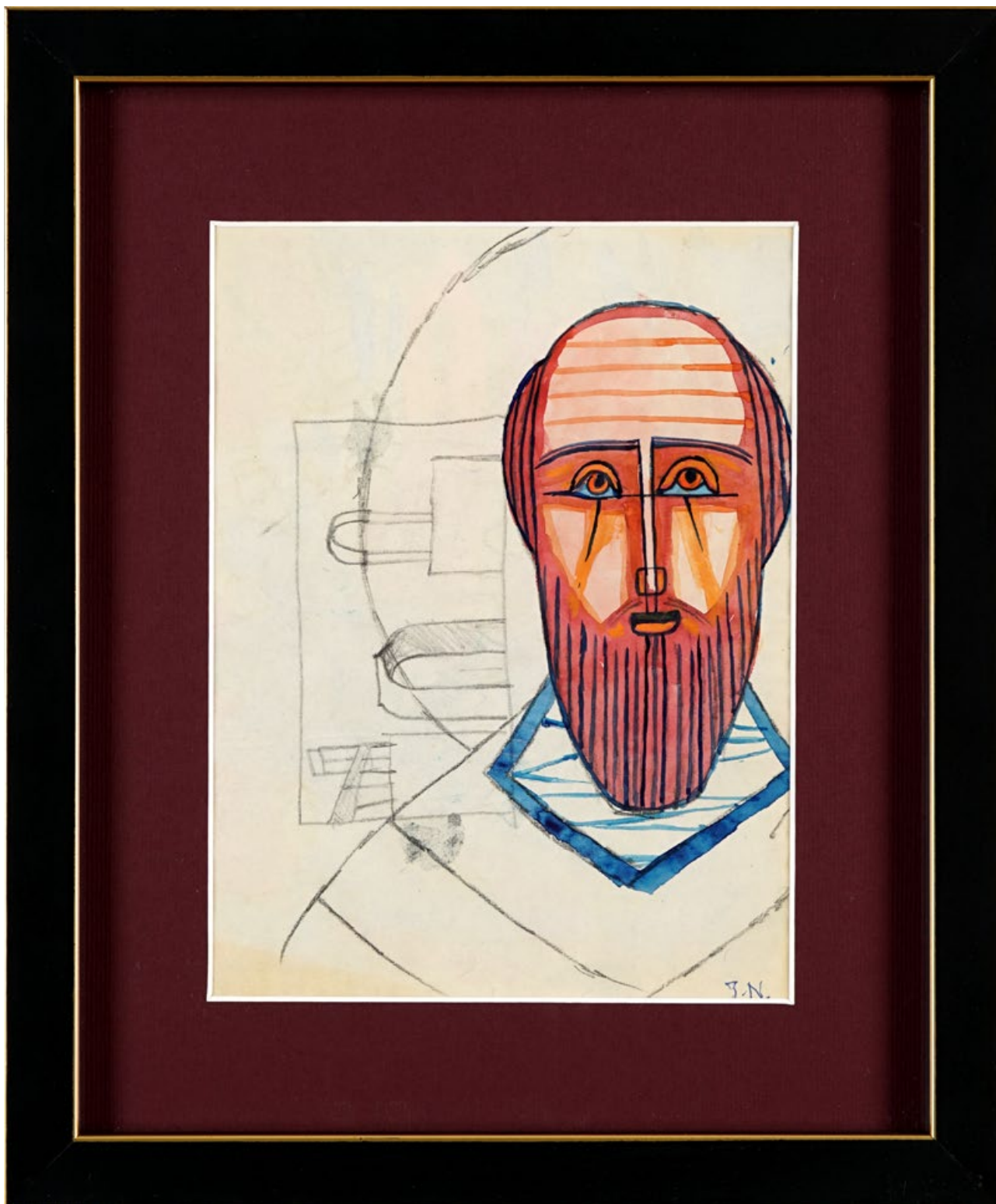
Estymacja 8 000–12 000 ●

Proweniencja:

- dar artysty
- kolekcja prywatna, Polska

Stan zachowania:

zagięcia papieru (w tym poprzeczne)



3.

Głowa mnicha – praca dwustronna

akwarela, ołówek, papier; 19,5 x 14,7 cm w św. p-p.;
sygn. p. d.: J. N.;
na odwrocie kompozycja abstrakcyjna

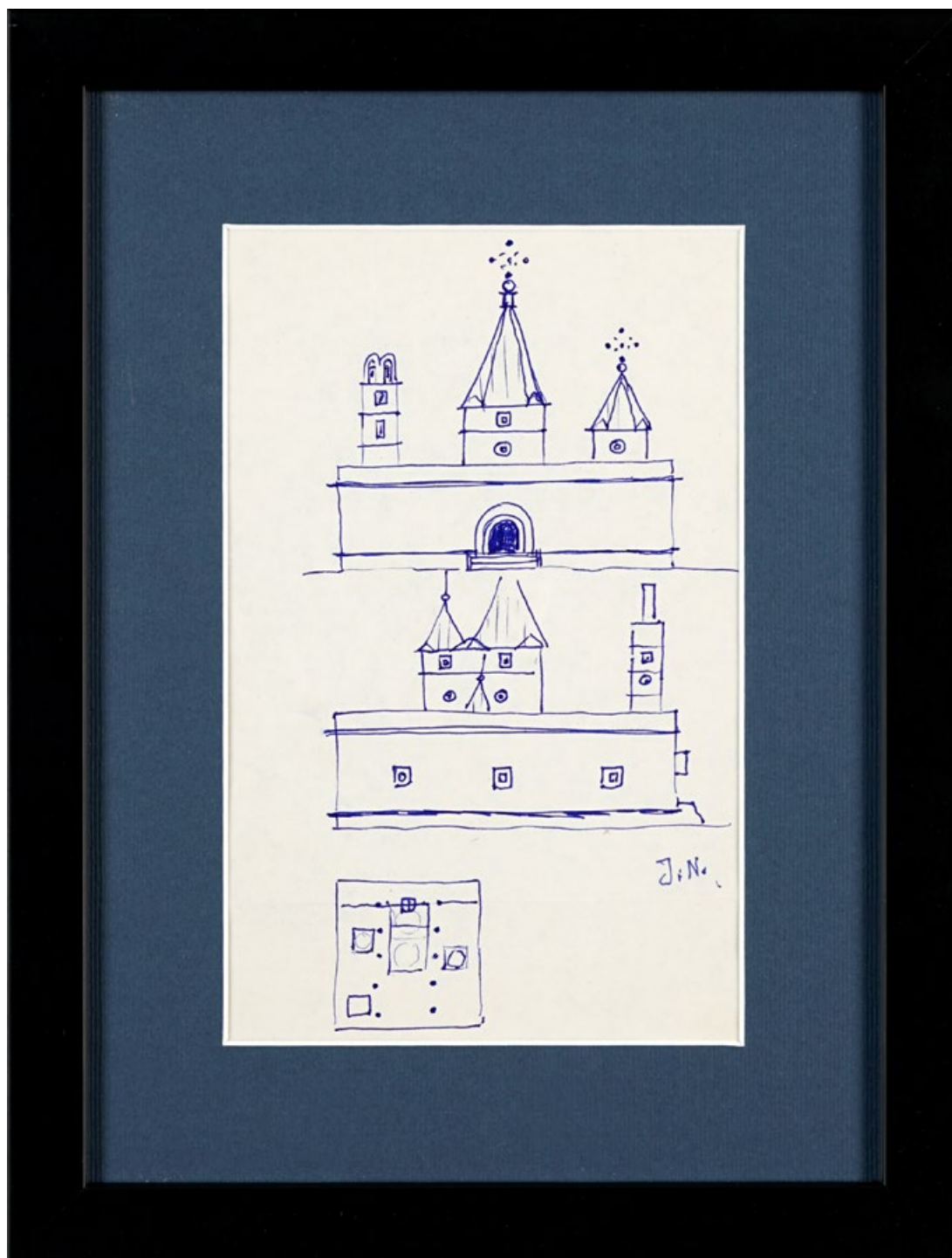
Estymacja 5 000–7 000 ●

Proweniencja:

- dar artysty
- kolekcja prywatna, Polska

Stan zachowania:

lekkie pofalowania papieru



4.

Projekty kościoła

tusz?, papier; 20,4 x 12,8 cm w św. p-p.;
sygn. p. d.: J. N.

Estymacja 3 000–4 000 ●

Proweniencja:

- dar artysty
- kolekcja prywatna, Polska

Stan zachowania:

poprzeczne zagięcie papieru w dolnej partii pracy



5.

Projekt świątyni – bryła oraz wnętrze,
lata 50. XX w.

tusz, papier; 18,8 x 12,5 cm w św. p-p-;
sygn. p. d.: J. N. (ołówkiem)

Estymacja 2 000–2 500 ●

Proweniencja:

- dar artysty
- kolekcja prywatna, Polska



6.

Projekt szat liturgicznych – praca dwustronna

akwarela, ołówek, papier; 24 x 32 cm w św. p-p.;

sygn. p. d.: *JERZY NOWOSIELSKI*;

na odwrocie:

- sygn. po lewej: *J. N.*;
- barwny projekt szaty

Estymacja 7 500–9 000 ●

Proweniencja:

- dar artysty
- kolekcja prywatna, Polska



7.

Szkic do projektu polichromii kościoła w Izabelinie z postacią św. Franciszka, lata 50. XX w.

kredka, ołówek, papier; 19,7 x 28,8 cm w św. p-p.;
sygn. p. d.: J. NOWOSIELSKI oraz J. N.

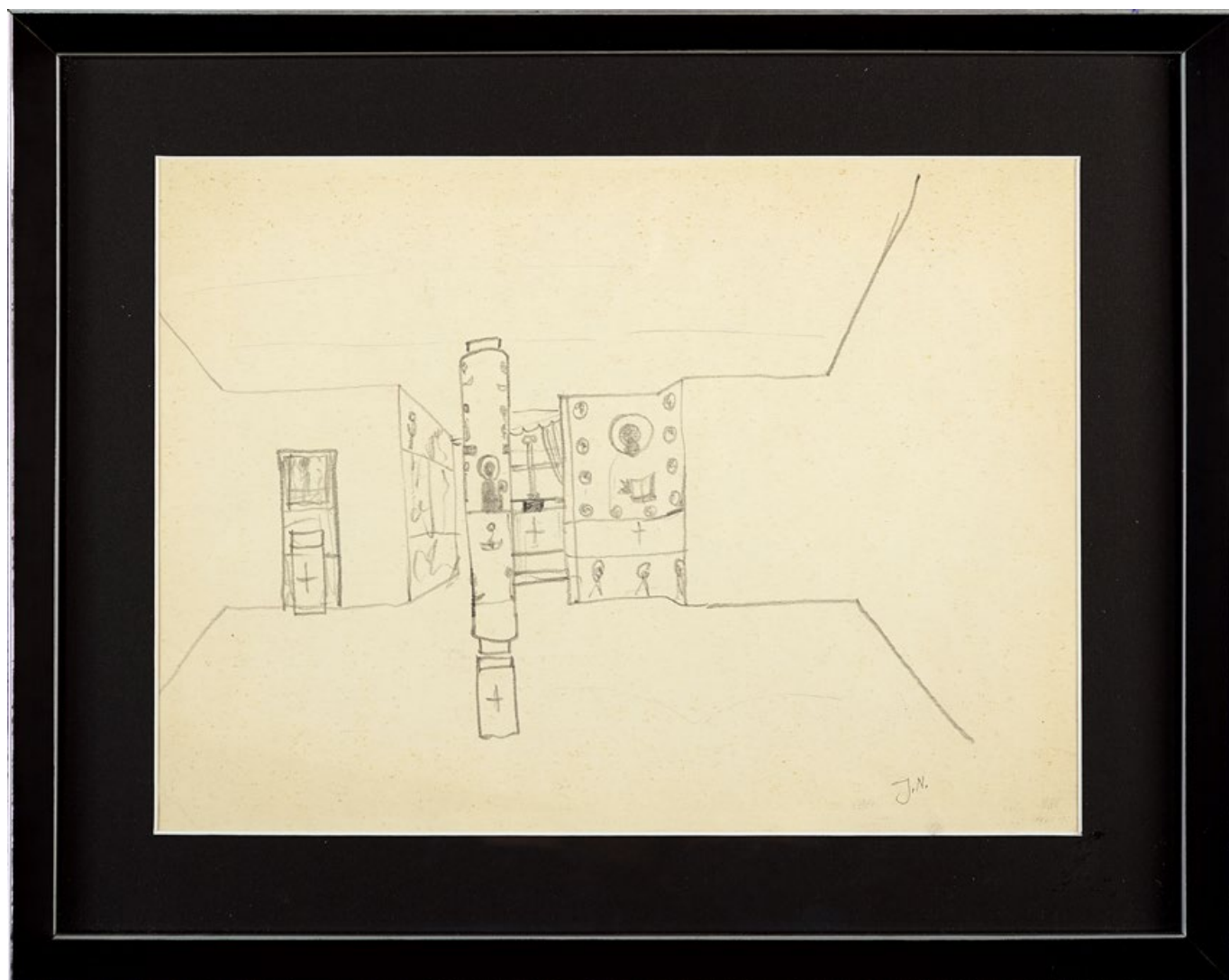
Estymacja 5 000–7 000 ●

Proweniencja:

- dar artysty
- kolekcja prywatna, Polska

Stan zachowania:

przedarcie papieru z lewej strony



8.

Projekt wnętrza – praca dwustronna

ołówek, papier; 23,6 x 32,7 cm w św. p-p.;
sygn. p. d.: J.N.;
na odwrocie szkice architektury

Estymacja 2 000–3 000 ●

Proweniencja:

- dar artysty
- kolekcja prywatna, Polska



9.

Projekty darochranitelnicy (tabernakulum),
ikonostasu i cerkwi – praca dwustronna,
lata 70. XX w.

ołówek, papier; 20,8 x 31,8 cm w św. p-p.;
sygn. na odwrocie: *J. N.* oraz szkice

Estymacja 3 500–4 500 ●

Proweniencja:

- dar artysty
- kolekcja prywatna, Polska



10.

Projekt ikonostasu dla cerkwi w Asunach, ok. 1967

gwasz na podrysowaniu długopisem, papier; 18,5 x 18,8 cm
w św. p-p;
sygn. p. d.: J. N. (ołówkiem);
na odwrocie szkice oraz napis p. d.: *Asuny / ok. 1967* (ołówkiem)

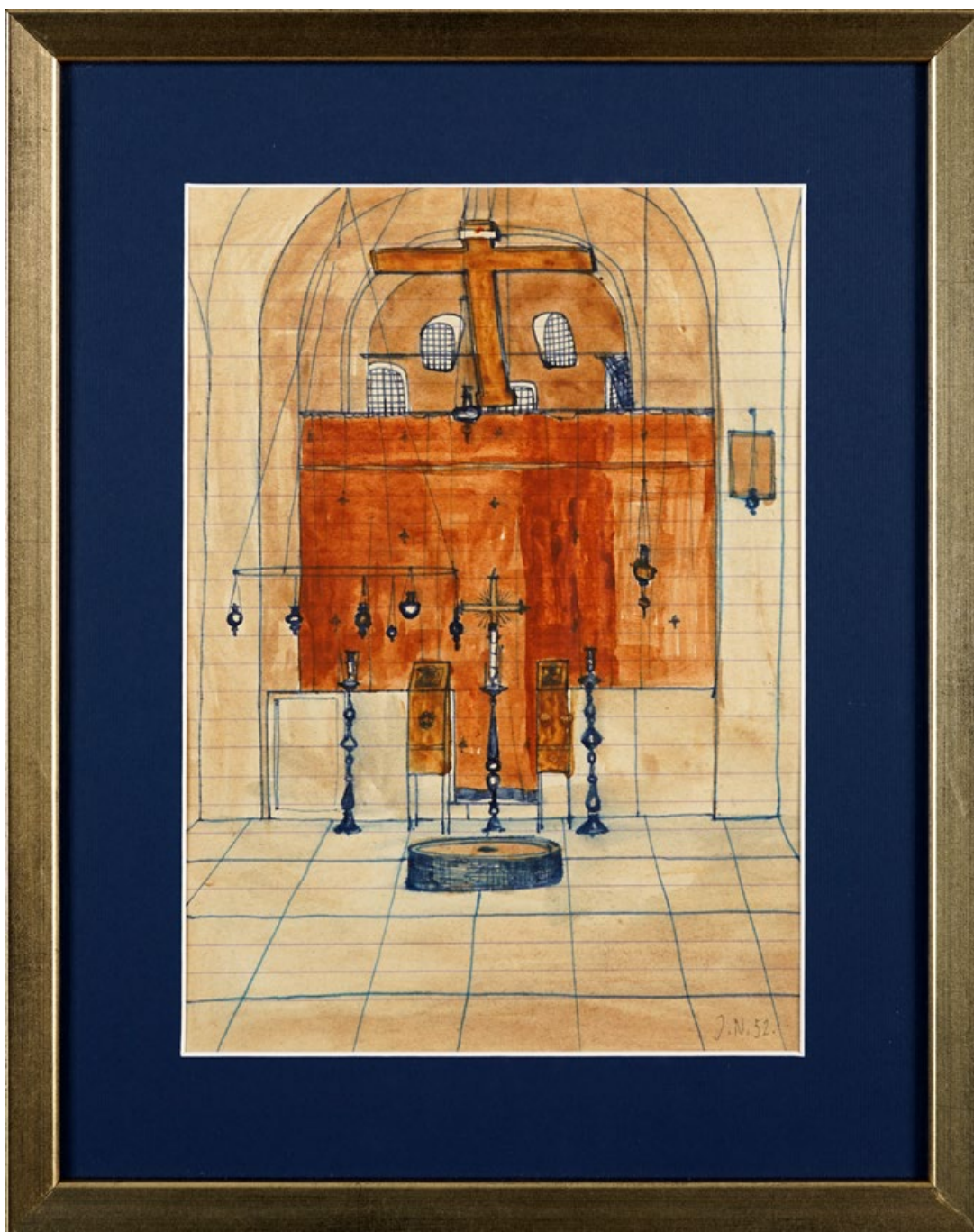
Estymacja 5 000–7 000 ●

Proweniencja:

- dar artysty
- kolekcja prywatna, Polska

Bibliografia:

Czerni K., *Nowosielski – sztuka sakralna. Podlasie, Warmia i Mazury, Lublin*, Muzeum Podlaskie w Białymstoku, Białystok 2019.



11.

Widok prezbiterium – praca dwustronna, 1952

akwarela, tusz, papier; 27,5 x 19,5 cm w św. p-p;
sygn. i dat. p. d.: *J. N. 52.* (ołówkiem);
na odwrocie szkice ikonostasu (ołówkiem)

Estymacja 7 500–9 000 ●

Proweniencja:

- dar artysty
- kolekcja prywatna, Polska



12.

Święty Franciszek, wczesne lata 50. XX w.

gwazsz na podrysowaniu ołówkiem, papier; 42,4 x 17,3 cm w św. p-p.;
sygn. p. d.: J. N. (ołówkiem)

Estymacja 8 000–10 000 ●

Proweniencja:

- dar artysty
- kolekcja prywatna, Polska

Stan zachowania:

niewielkie zagięcia papieru



13.

Święty Marcin, lata 50. XX w.

ołówek, papier; 20 x 14 cm w św. p-p;
sygn. p. d.: J. N.

Estymacja 4 000–5 000 ●

Proweniencja:

- dar artysty
- kolekcja prywatna, Polska



14.

Hierarcha – praca dwustronna

akwarela, ołówek, papier; 22,8 x 15,8 cm w św. p-p;
sygn. u dołu: *Jerzy Nowosielski*;
na odwrocie kompozycja z architekturą w kole (akwarelą, tuszem,
ołówkiem)

Estymacja 8 000–10 000 ●

Proweniencja:

- dar artysty
- kolekcja prywatna, Polska



15.

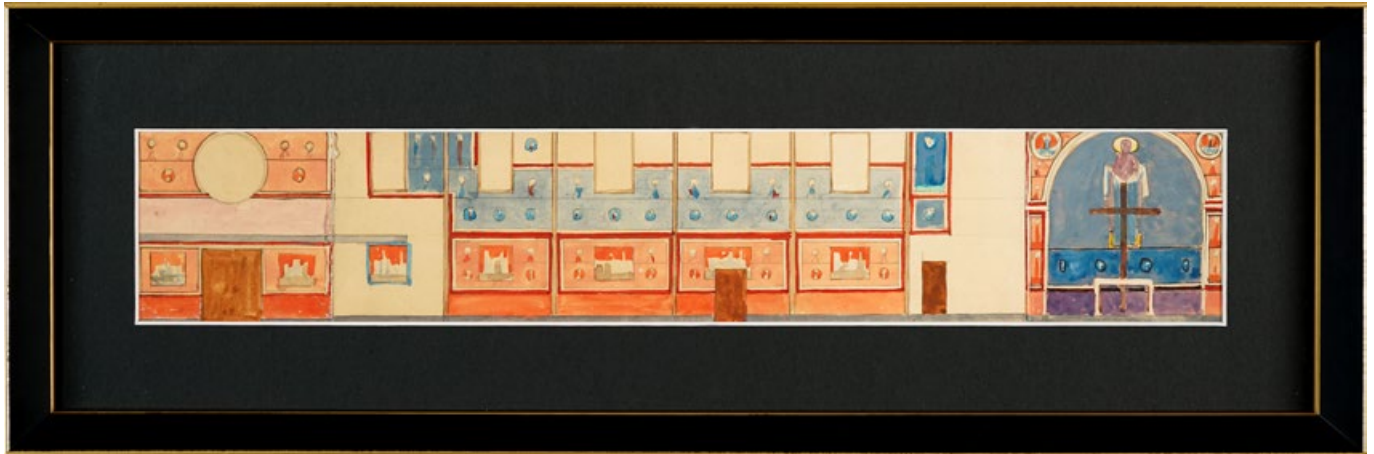
Święty Jan Złotousty, późne lata 40. XX w.

ołówek, papier; 27 x 9 cm w św. p-p.;
sygn. p. d.: J. N.

Estymacja 4 500–6 000 ●

Proweniencja:

- dar artysty
- kolekcja prywatna, Polska



16.

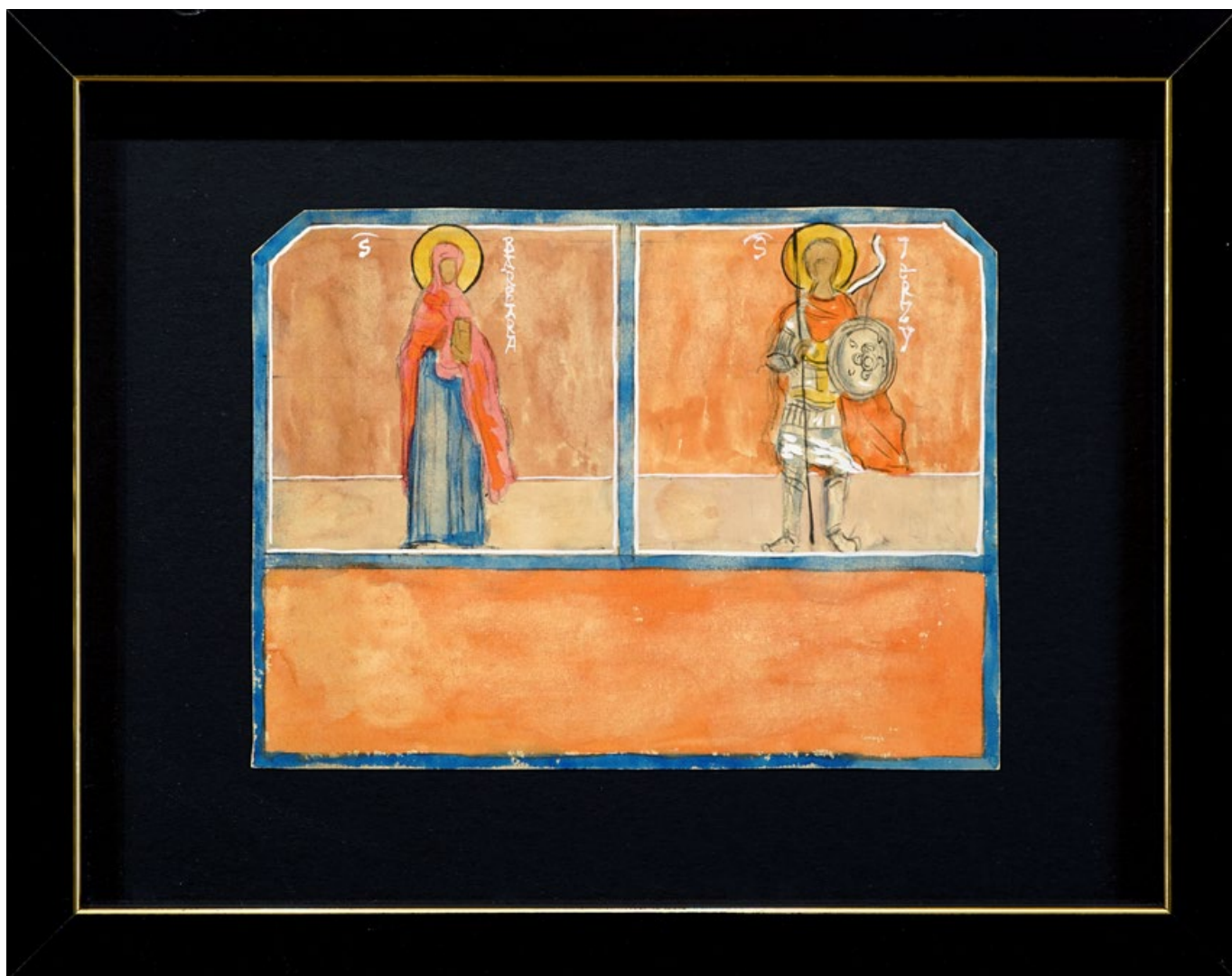
Projekt polichromii do kościoła w Izabelinie

gwasz na podrysowaniu ołówkiem, papier; 7,4 x 43 cm w św. p-p.;
sygn. na odwrocie: *J. N.* (ołówkiem)

Estymacja 11 000–13 000 ●

Proweniencja:

- dar artysty
- kolekcja prywatna, Polska



17.

Dyptyk ze św. Barbarą i św. Jerzym, początek lat 50. XX w.

gwasz na podrysowaniu ołówkiem, papier; 14 x 18,8 cm;
na odwrocie:

- sygn. p. d.: *J. N.* (ołówkiem);
- szkice (ołówkiem)

Estymacja 6 000–7 000 ●

Proweniencja:

- dar artysty
- kolekcja prywatna, Polska



18.

Wizerunek Trójcy Świętej o trzech twarzach
– praca dwustronna, lata 50. XX w.

ołówek, papier; 7,3 x 11,7 cm w św. p-p;

sygn. p. d.: *J. N.*;

na odwrocie szkice architektoniczne oraz sygn. p. d.: *J. N.*

Estymacja 4 500–6 000 ●

Proweniencja:

– dar artysty

– kolekcja prywatna, Polska



19.

Projekty – rzut, przekrój i bryła

ołówek, papier; 8,5 x 16 cm w św. p-p.;
sygn. p. d.: *J. N.*

Estymacja 3 500–4 500 ●

Proweniencja:

- dar artysty
- kolekcja prywatna, Polska



20.

Szkic ikonostasu – praca dwustronna

długopis, tusz, papier; 15,7 cm x 10,6 cm w św. p-p;
sygn. p. d.: J. N. (ołówkiem);
na odwrocie szkice

Estymacja 3 000–4 000 ●

Proweniencja:

- dar artysty
- kolekcja prywatna, Polska



21.

Szkic cerkwi w Komańczy – praca dwustronna

długopis, papier; 30,6 x 21,3 cm w św. p-p;
sygn. p. d.: J. N. (ołówkiem);
na odwrocie szkice ołtarza

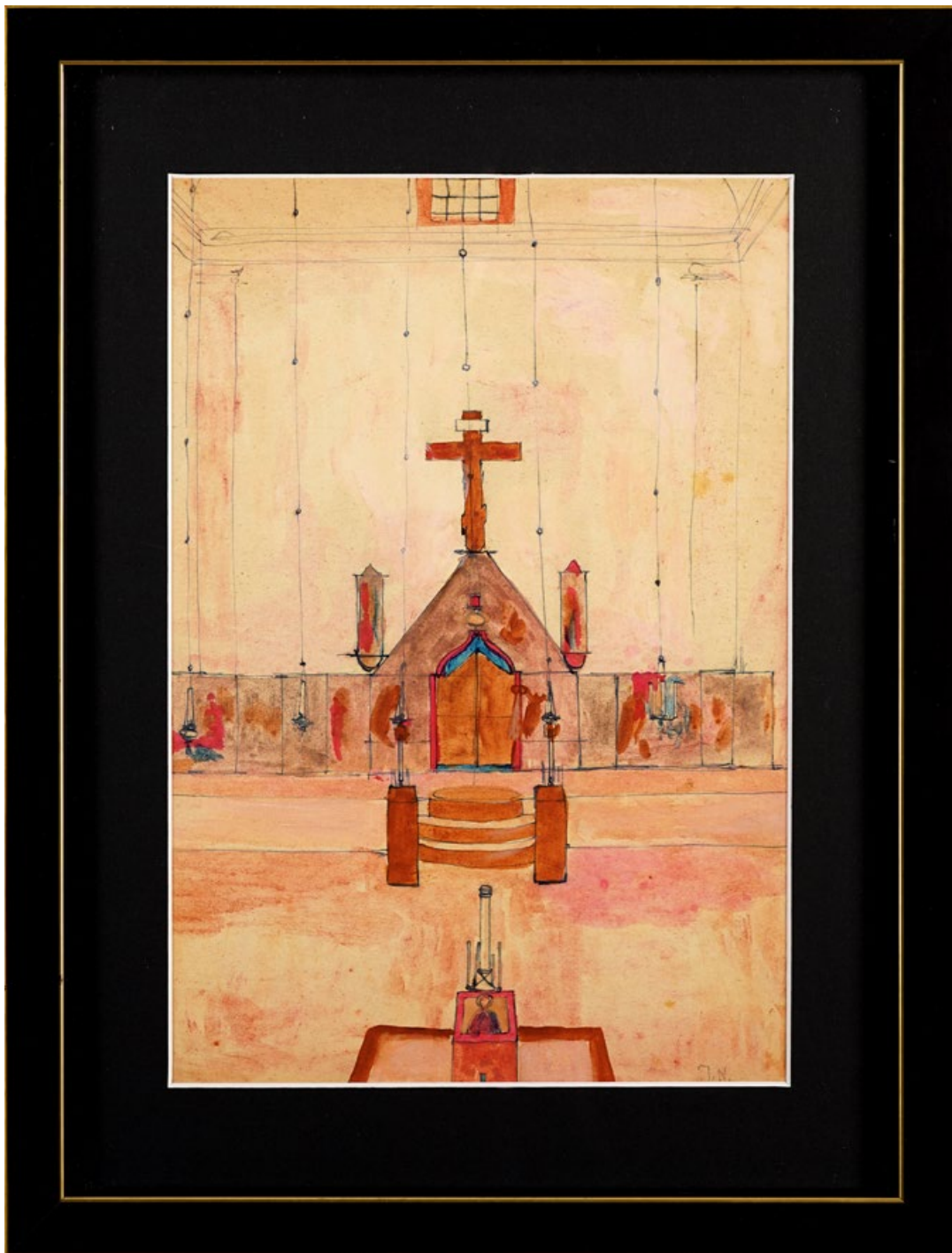
Estymacja 4 500–6 000 ●

Proweniencja:

- dar artysty
- kolekcja prywatna, Polska

Bibliografia:

Czerni K., *Nowosielski na Śląsku*, Muzeum Miejskie w Tychach, Tychy 2022.



22.

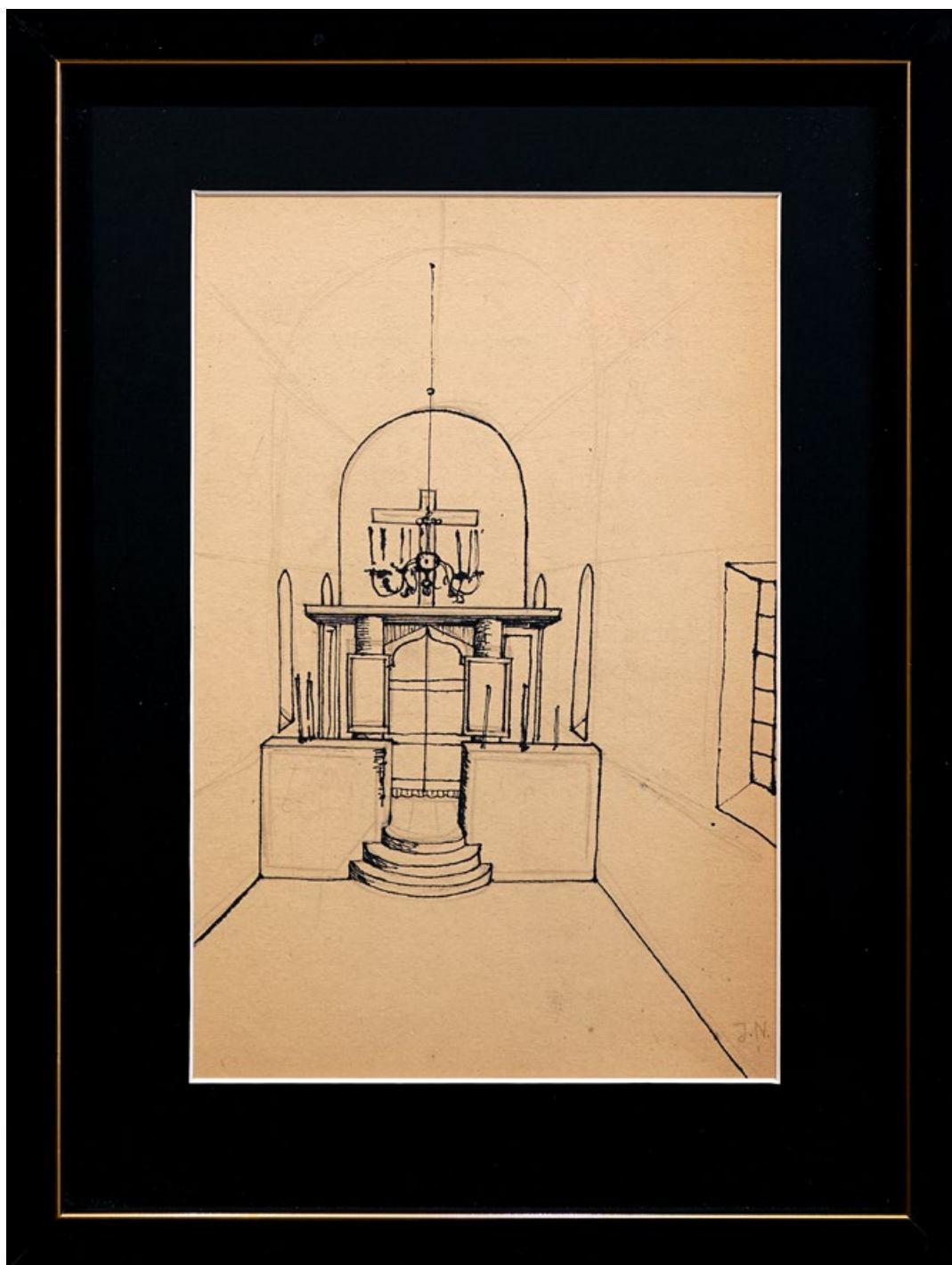
**Projekt ikonostasu do cerkwi prawosławnej
w Krakowie, lata 40. XX w.**

technika mieszana (akwarela, gwasz, tusz), papier;
29 x 19,6 cm w św. p-p.;
sygn. p. d.: J. N. (ołówkiem)

Estymacja 10 000–12 000 ●

Proweniencja:

- dar artysty
- kolekcja prywatna, Polska



23.

Projekt ikonostasu – praca dwustronna

tusz, ołówek, papier; 30 x 20 cm w św. p-p.;
sygn. p. d.: *J. N.*;
na odwrocie szkice budynków

Estymacja 4 000–5 000 ●

Proweniencja:

- dar artysty
- kolekcja prywatna, Polska



24.

Portret młodego mnicha – praca dwustronna

ołówek, tektura?, papier; 27,8 x 21,7 cm w św. p-p.;
sygn. p. d.: J. N.;
na odwrocie rysunki budowli sakralnych i projekt szaty liturgicznej

Estymacja 8 000–10 000 ●

Proweniencja:

- dar artysty
- kolekcja prywatna, Polska



25.

Święty Jan Chryzostom, późne lata 40. XX w.

ołówek, papier; 28,8 x 18 cm w św. p-p.;
sygn. p. d.: J. N.

Estymacja 7 000–9 000 ●

Proweniencja:

- dar artysty
- kolekcja prywatna, Polska



26.

Projekt witraża ze scenami męki Chrystusa – praca dwustronna

długopis, papier; 21,8 x 12,8 cm w św. p-p.;
sygn. p. d.: J. N. (ołówkiem);
na odwrocie szkice różne

Estymacja 3 000–4 000 ●

Proweniencja:

- dar artysty
- kolekcja prywatna, Polska



27.

Projekt wnętrza świątyni

ołówek, papier (strona z magazynu Wydawnictwo „Przegląd Artystyczny” Nr 3-4);

28,7 x 18,5 cm w św. p-p.;

sygn. p. d.: J. N.;

na odwrocie szkic (ołówkiem)

Estymacja 7 000–9 000 ●

Proweniencja:

- dar artysty
- kolekcja prywatna, Polska



28.

**Pejzaż łódzki – praca dwustronna,
wczesne lata 50. XX w.**

gwasz, papier; 27,4 x 18,8 cm w św. p-p.;
sygn. p. d.: *J. N.* (ołówkiem);
na odwrocie kompozycja barwna

Estymacja 13 000–15 000 ●

Proweniencja:

- dar artysty
- kolekcja prywatna, Polska



29.

Szkic projektu konkursowego świątyni w Nowej Hucie – praca dwustronna

ołówek, papier; 20,8 x 30 cm w św. p-p.;

sygn. p. d.: J.N.;

na odwrocie szkice wnętrza

Estymacja 5 000–7 000 ●

Proweniencja:

- dar artysty
- kolekcja prywatna, Polska

Bibliografia:

Czerni K., *Nowosielski w Małopolsce*, Małopolska Fundacja Muzeum Sztuki Współczesnej, Kraków 2015.



30.

Szkice kobiety – praca dwustronna, lata 50. XX w.

ołówek, papier (okładka brulionu); 20,2 x 13,7 cm w św. p-p;
sygn. l. d.: *J. N.*;
sygn. p. d.: *J. N.*;
napisy l. g.: *20 57a / 49 Nr. 41 / 39*;
na odwrocie rysunki hierarchy i wnętrza świątyni (tuszem) oraz napisy

Estymacja 7 000–9 000 ●

Proweniencja:

- dar artysty
- kolekcja prywatna, Polska

Stan zachowania:

pionowe zagięcie papieru



31.

Pływaczka – szkic do obrazu,
początek lat 50. XX w.

ołówek, papier; 11 x 7,4 cm w św. p-p;
sygn. p. d.: *J. N.*;
sygn. na odwrocie p. d.: *J. N.*

Estymacja 5 000–7 000 ●

Proweniencja:

- dar artysty
- kolekcja prywatna, Polska

ZLECENIE LICYTACJI

XXX AUKCJA

Jerzy Nowosielski – między sztuką sakralną Wschodu i Zachodu.

Prace na papierze.

6 października 2022, godz. 19:00

POLSKI DOM AUKCYJNY

Wojciech Śladowski

ul. Batorego 2, 31-135 Kraków

12 341 47 37

www.polskidomaukcyjny.com.pl

biuro@polskidomaukcyjny.com.pl

Możliwe jest złożenie pisemnej oferty na obraz zgłoszony do licytacji bądź udział telefoniczny. Należy wypełnić kwestionariusz zgłoszeniowy i przesłać mailem do dnia poprzedzającego aukcję na adres: biuro@polskidomaukcyjny.com.pl. Polski Dom Aukcyjny zastrzega sobie możliwość odrzucenia oferty w przypadku niezgodności podanych danych ze stanem faktycznym.

Imię i Nazwisko

Dokładny adres

Telefon, fax

Dokument tożsamości

Polski Dom Aukcyjny Wojciech Śladowski gwarantuje poufność danych osobowych.

Nr pozycji w katalogu	Opis pozycji (autor, tytuł, wymiary)	Maksymalna cena oferenta

Do udziału w licytacji upoważnia wpłata wadium weryfikacyjnego w kwocie 1 zł.

IBAN: PL 42 1160 2202 0000 0002 2276 1712

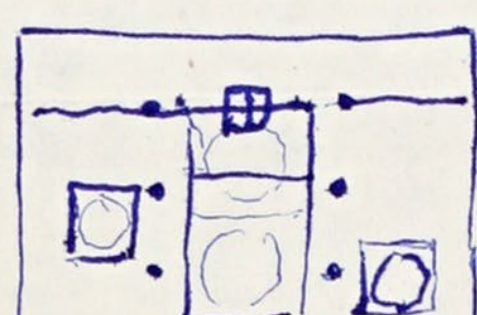
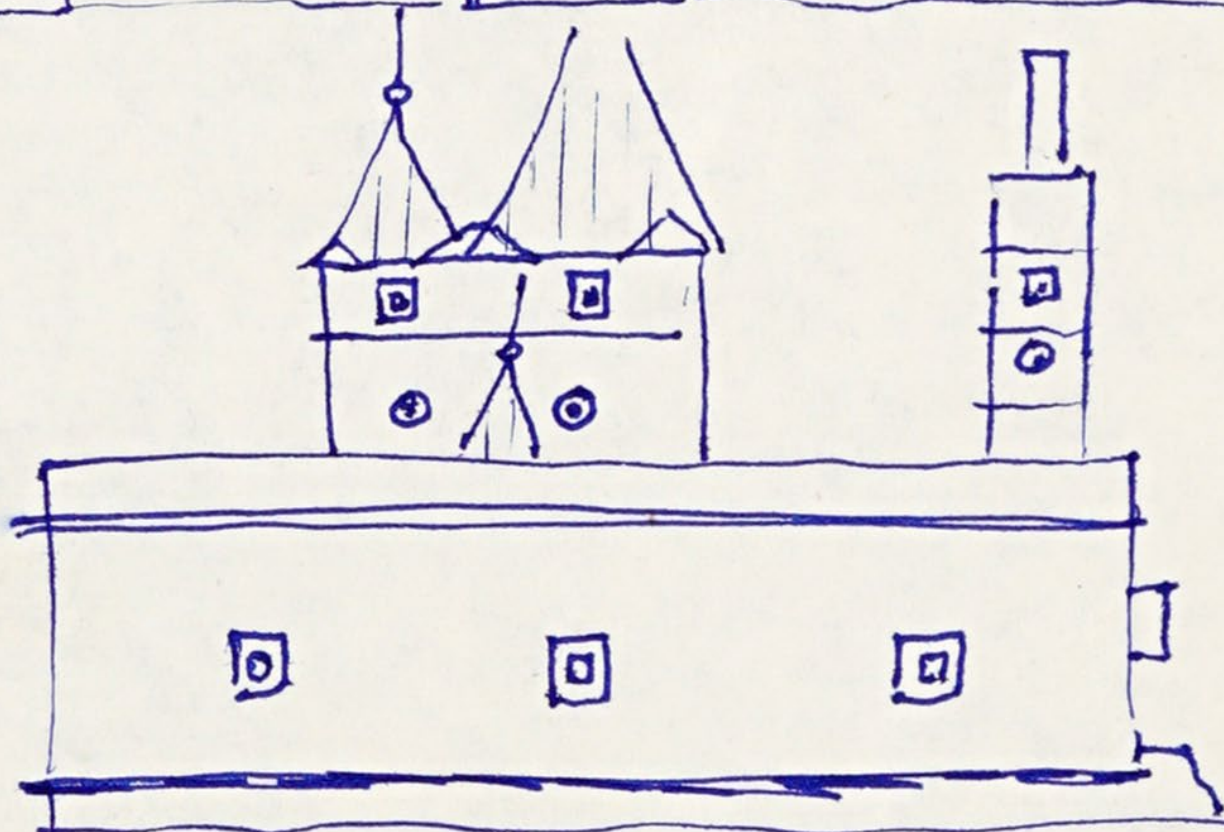
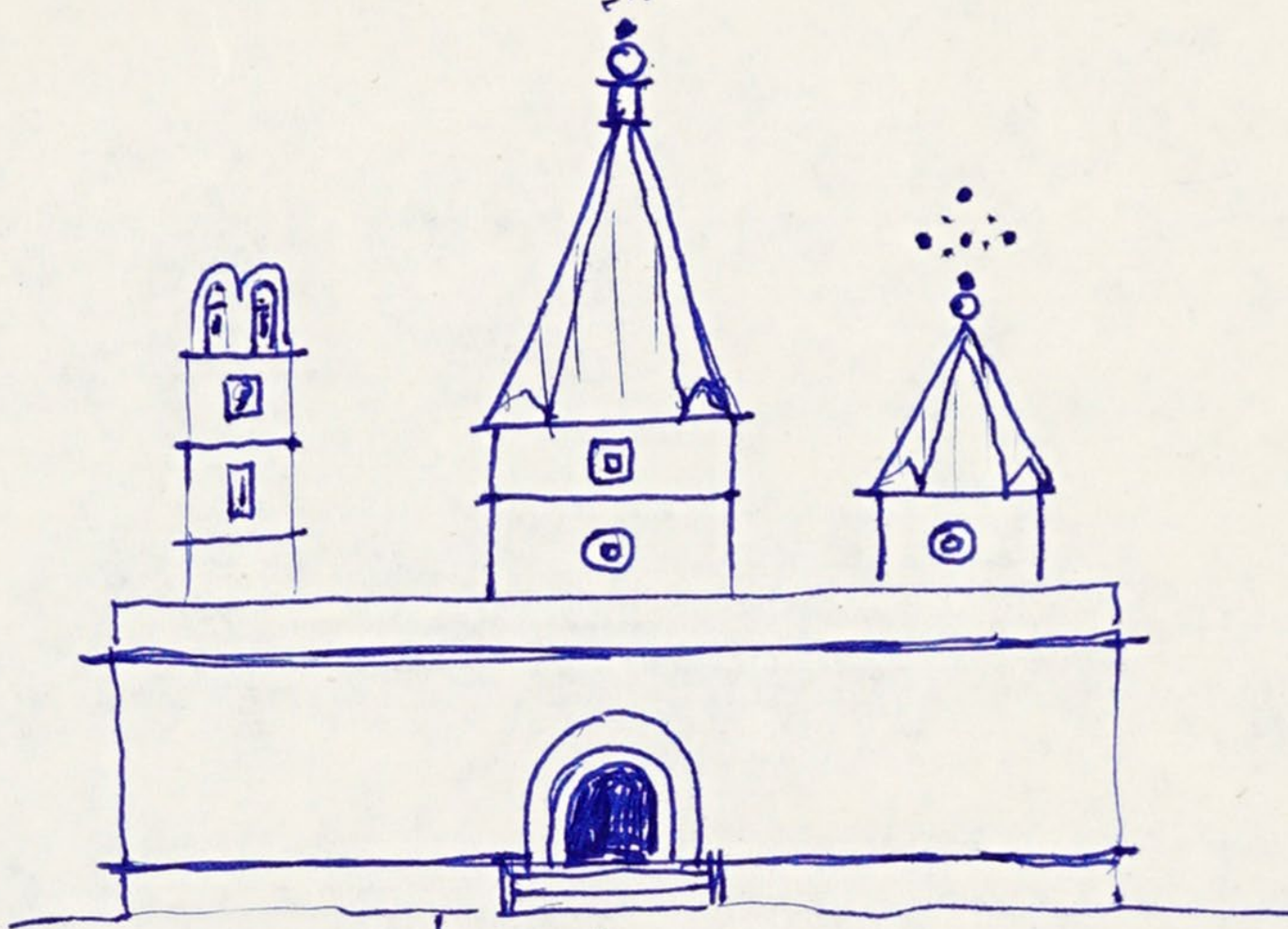
SWIFT: BIGBPLPW

Prosimy o podpisanie zlecenia.

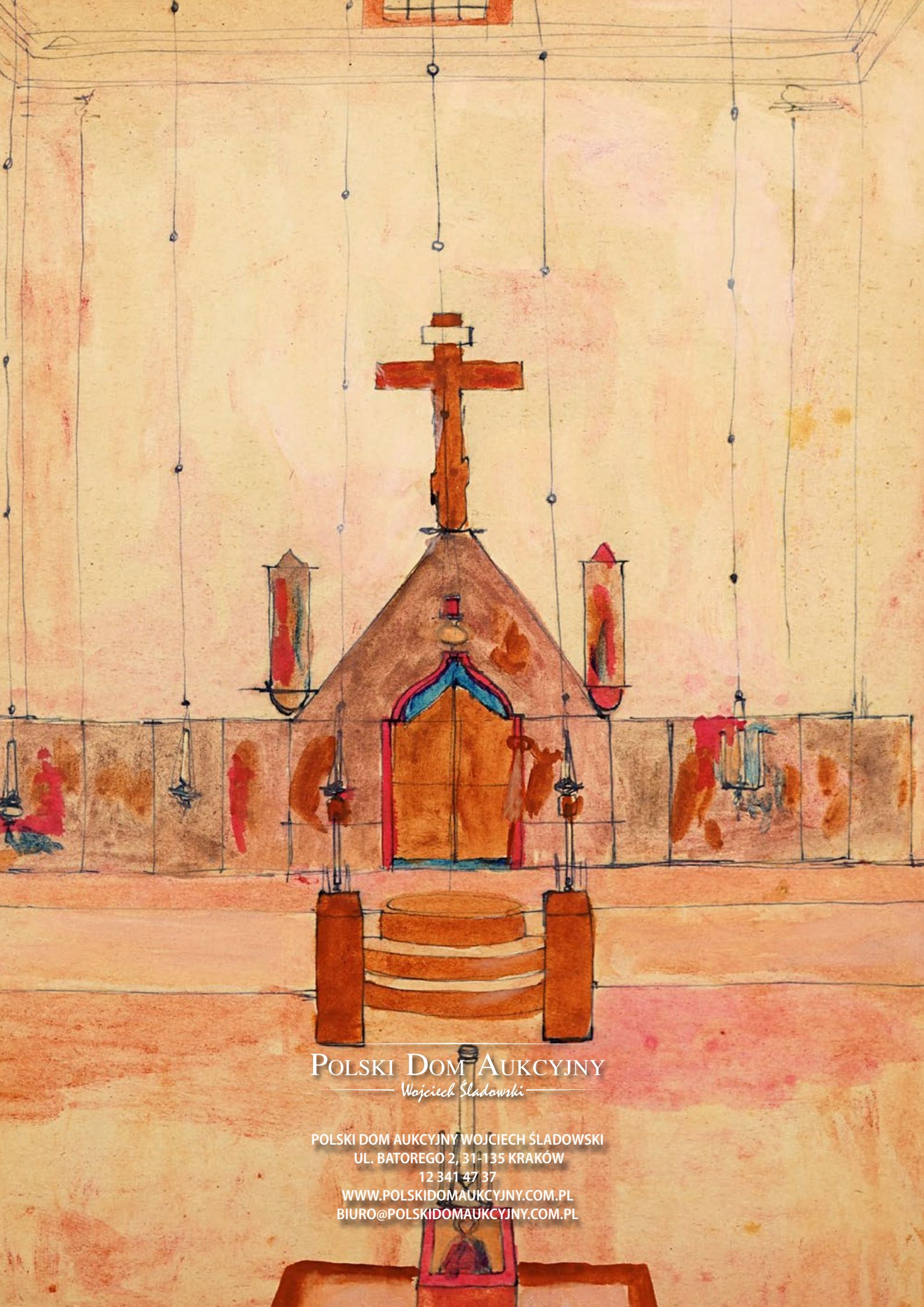
Imię, Nazwisko

Data

Podpis



Ji No.



POLSKI DOM AUKCYJNY
Wojciech Śladowski

POLSKI DOM AUKCYJNY WOJCIECH ŚLADOWSKI
UL. BATOREGO 2, 31-135 KRAKÓW
12 341 47 37
WWW.POLSKIDOMAUKCYJNY.COM.PL
BIURO@POLSKIDOMAUKCYJNY.COM.PL