

POLSKI DOM AUKCYNJNY  
*Wojciech Śladowski*



**XXVI AUKCJA  
JERZY NOWOSIELSKI  
ARCHITEKTURA SACRUM  
24 MARCA 2022**





# REGULAMIN AUKCJI

1. Przedmiotem aukcji są dzieła sztuki oddane do sprzedaży komisowej przez Komitentów lub stanowiące własność Polskiego Domu Aukcyjnego. Zgodnie z oświadczeniami Komitentów powierzone obiekty stanowią ich własność, bądź mają prawo do ich rozporządzenia i nie są objęte żadnym postępowaniem sądowym i skarbowym, są wolne od zajęcia i zastawu, a także jakichkolwiek roszczeń osób trzecich.
2. Aukcja prowadzona jest przez Aukcjonera, który ustala ceny wywoławcze, zazwyczaj jest to 10%–50% poniżej dolnej granicy estymacji, decyduje o wysokości postąpień, rozstrzyga ewentualne spory lub poddaje obiekt ponownej licytacji.
3. Polski Dom Aukcyjny gwarantuje zgodność cech licytowanych obiektów z opisem katalogowym.
4. Do udziału w aukcji upoważnia wpłata wadium weryfikacyjnego w kwocie 1 zł.
5. Osoby pragnące zachować anonimowość lub nie mogące uczestniczyć osobiście w aukcji, mogą zlecić Polskiemu Domowi Aukcyjnemu występowanie w ich imieniu lub licytować telefonicznie. Usługi te – wpłata wadium, rezerwacja linii telefonicznej i inne – należy uzgodnić z Polskim Domem Aukcyjnym najpóźniej 24 godz. przed rozpoczęciem licytacji. Niektóre obiekty mogą posiadać ceny rezerwowe.
6. Wylicytowana cena, potwierdzona uderzeniem aukcyjnego młotka jest równoznaczna z zawarciem umowy sprzedaży.
7. Nabywca zobowiązany jest do wykupu obiektu/obiektów w ciągu 10 dni od zakończenia aukcji. W razie niewywiązania się z umowy przez Kupującego Polski Dom Aukcyjny może naliczyć opłatę magazynową w kwocie 100 zł netto za każdy dzień zwłoki lub odstąpić od umowy sprzedaży z Nabywcą.
8. Prawo własności do wylicytowanego obiektu i jego odbiór następuje po zapłacie przez Nabywcę całości wylicytowanej kwoty wraz z opłatą organizacyjną.
9. Polski Dom Aukcyjny udziela gwarancji autentyczności obiektów zaprezentowanych w katalogu „XXVI Aukcja. Jerzy Nowosielski: architektura sacrum.” na okres 5 lat od daty sprzedaży przez Polski Dom Aukcyjny z zastrzeżeniami: gwarancja udzielana jedynie bezpośredniemu nabywcy obiektu, gwarancja nie obejmuje kolejnych właścicieli obiektu.
10. Do wylicytowanej ceny doliczana jest opłata organizacyjna w wysokości 20%. Opłata obowiązuje również w sprzedaży poaukcyjnej. Kwota wylicytowana i opłata organizacyjna są kwotami brutto.
11. Polski Dom Aukcyjny nie ponosi odpowiedzialności za ukryte wady fizyczne i prawne zakupionych obiektów.
12. Wszelkie reklamacje będą rozpatrywane na podstawie przepisów prawa polskiego.
13. Muzea rejestrowane zainteresowane zakupem wystawionych na aukcji dzieł winny poinformować o tym Polski Dom Aukcyjny co najmniej 7 dni przed terminem aukcji.
14. Polski Dom Aukcyjny przypomina o następujących przepisach prawa:
  - a) Ustawa z dnia 23 lipca 2003 r. o ochronie zabytków i opiece nad zabytkami:  
Wywóz obiektów starszych niż 55 lat oraz o wartościach przekraczających limity określone w ustawie O ochronie zabytków i opiece nad zabytkami poza granice kraju, wymaga zgody odpowiednich władz.
  - b) Art. 20 ust. 2 Ustawy z dnia 21 listopada 1996 r. O muzeach: Muzeum rejestrowanemu przysługuje prawo pierwokupu zabytku sprzedawanego na aukcji w wylicytowanej na aukcji kwocie.
  - c) Ustawa z dnia 16 listopada 2000 r. o przeciwdziałaniu wprowadzaniu do obrotu finansowego wartości majątkowych pochodzących z nielegalnych lub nieujawnionych źródeł oraz o przeciwdziałaniu finansowaniu terroryzmu – Dom Aukcyjny jest zobowiązany do zbierania danych osobowych Nabywców dokonujących transakcji w kwocie powyżej 15 tysięcy euro.
15. Zgodnie z ustawą (Dz.U. z 4.12.2017 r. poz. 2249) Polski Dom Aukcyjny ma obowiązek zbierać dane osobowe klientów.
16. Przy zakupie niektórych prac (oznaczonych znakiem „●” przy estymacji) doliczana jest opłata wynikająca z tzw. droit de suite tj. prawa twórcy i jego spadkobierców do otrzymywania wynagrodzenia z tytułu dokonanych zawodowo odsprzedaży oryginalnych egzemplarzy dzieł.  
Powyższa opłata jest obliczana według poniższych stawek:
  - 1) 5% kwoty wylicytowanej dla sumy ≤ 50 000 Euro
  - 2) 3% kwoty wylicytowanej dla sumy > 50 000 Euro oraz ≤ 200 000 Euro
  - 3) 1% kwoty wylicytowanej dla sumy > 200 000 Euro oraz ≤ 350 000 Euro
  - 4) 0,5% kwoty wylicytowanej dla sumy > 350 000 Euro oraz ≤ 500 000 Euro
  - 5) 0,25% kwoty wylicytowanej dla sumy > 500 000 Euro, jednak opłata nie jest wyższa niż równowartość 12 500 Euro.
17. Przystąpienie do licytacji wiąże się z wyrażeniem zgody na weryfikację danych osobowych oraz wysyłanie korespondencji od Polskiego Domu Aukcyjnego na podany adres mailowy lub kontakt telefoniczny. Zgoda ta może być w każdym momencie cofnięta poprzez wysłanie stosownego oświadczenia na adres: [biuro@polskidomaukcyjny.com.pl](mailto:biuro@polskidomaukcyjny.com.pl), co skutkować będzie usunięciem danych z bazy.

---

**POLSKI DOM AUKCYJNY**  
*Wojciech Śladowski*

---

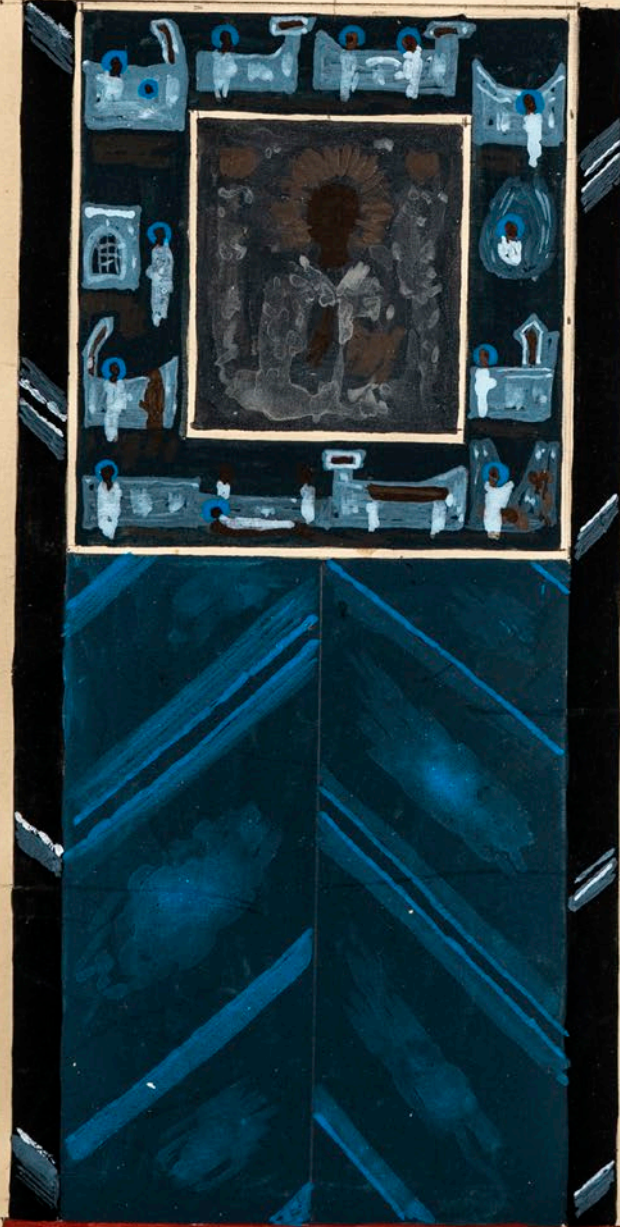
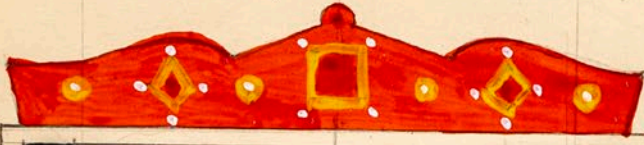
**XXVI AUKCJA**  
**JERZY NOWOSIELSKI**  
**ARCHITEKTURA SACRUM**

24 MARCA 2022  
czwartek, godz. 19:00

Zapraszamy wyłącznie do licytacji telefonicznej, online  
lub pozostawienia zlecenia licytacji.

**WYSTAWA PRZEDAUKCYJNA**

w siedzibie Polskiego Domu Aukcyjnego  
ul. Batorego 2, Kraków



J.N.

# Jerzy Nowosielski: architektura sacrum

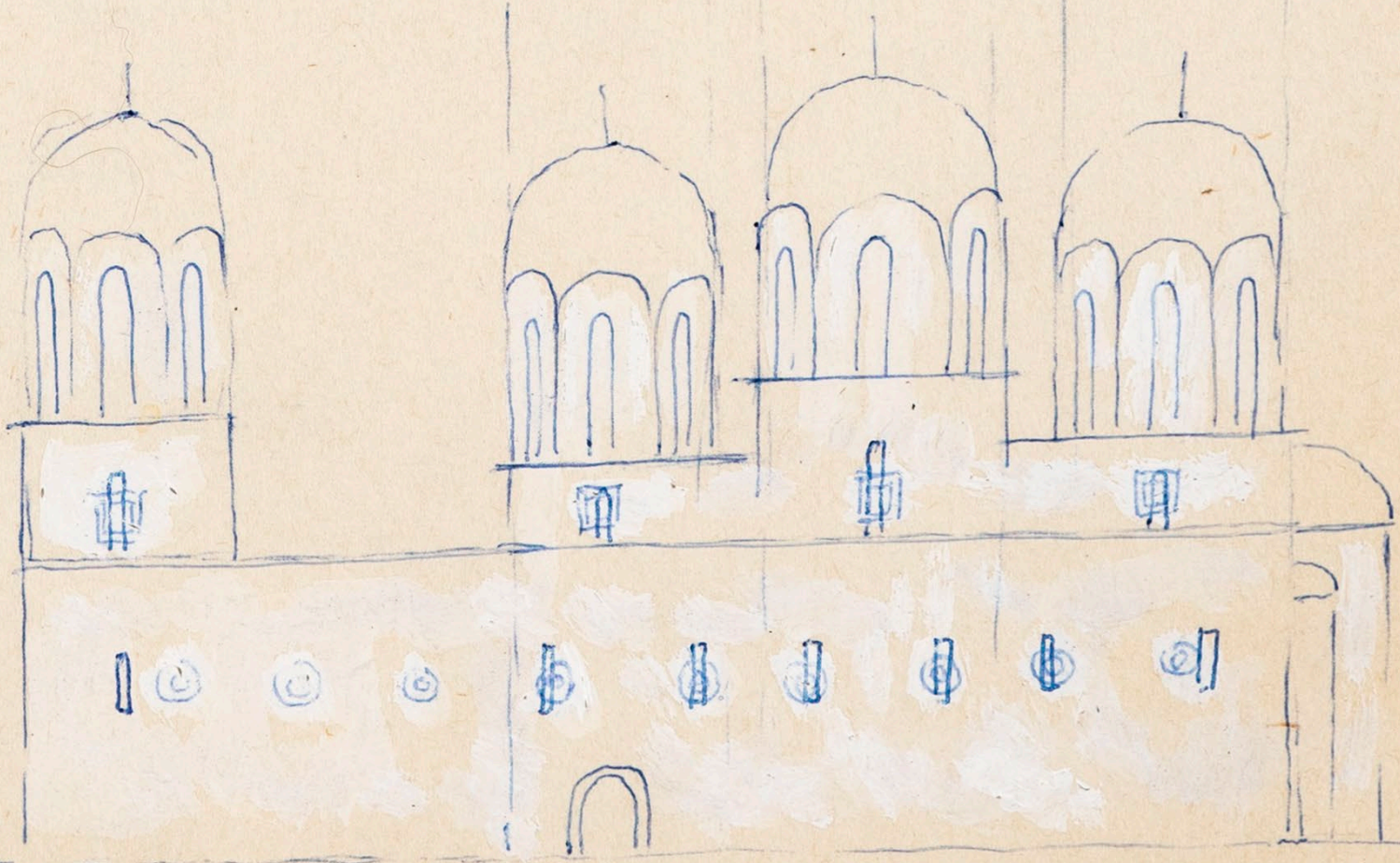
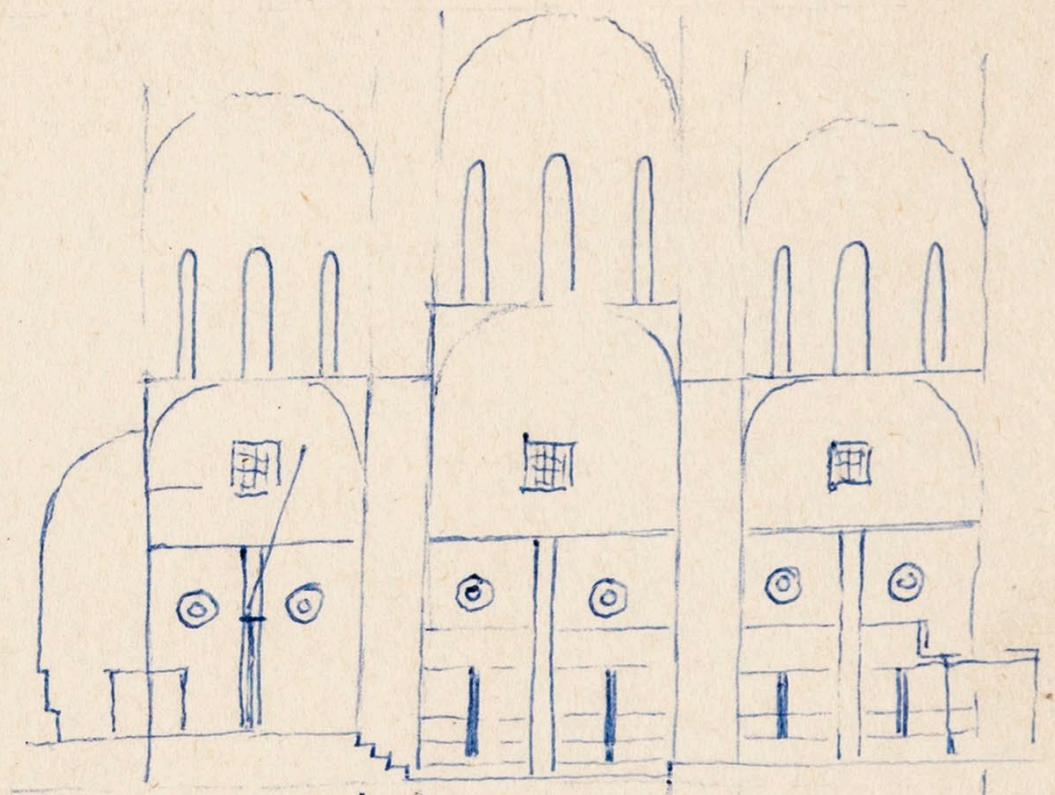
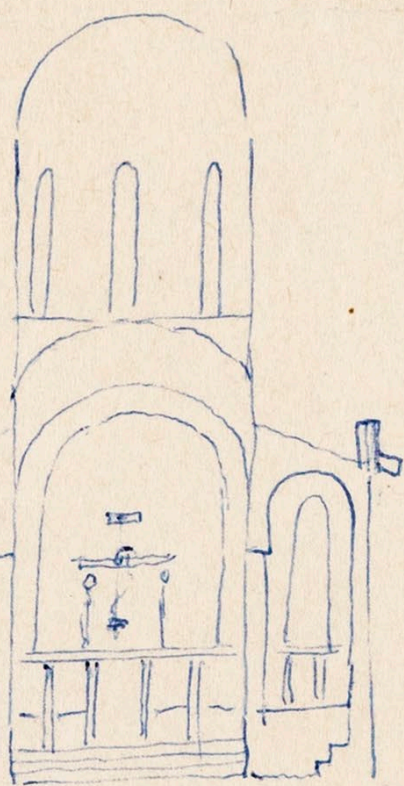
„Architektura jest czymś żywym, uduchowionym, to nie jest martwy zestaw obiektów. Ma ona nawet pewną wyższość nad obrazem malowanym. Zniszczonego obrazu nie można odtworzyć. Natomiast zniszczone obiekty architektoniczne można zrekonstruować.”<sup>1</sup>

Kontynuując tematykę sacrum i profanum, która charakteryzowała zeszłoroczną aukcję prac Jerzego Nowosielskiego, przygotowaliśmy zestaw nowych, w większości niepokazywanych wcześniej kompozycji na papierze. Tym razem poznajemy twórczość artysty przede wszystkim w zakresie projektów architektury sakralnej, wewnątrz świątynnych czy ikonostasu. Kolekcja obejmuje zarówno prace rysunkowe w formie szkicowej (ołówkiem, długopisem), ukazujące zarys budowli, jak i pełnowymiarowe kompozycje malarskie namalowane akwarelą, gwaszem i olejami.

Nowosielski wykonywał rzuty architektoniczne i rysował plany budynków. Jego kompozycje często charakteryzowały się dynamicznym układem linii. Artysta rysował energicznie, pośpiesznie, nie przykładając wagi do nadmiernej dbałości o szczegóły. Te malarskie notatki miały zapewne służyć samemu Nowosielskiemu, bywa że są spiętrzone, a twórca wykorzystuje nawet niewielkie fragmenty wolnej przestrzeni papieru. Swobodna forma, nie umniejsza jednak ich walorom artystycznym, sprawia natomiast, że mają w sobie szczególny rodzaj intymności. Ciekawie prezentują się projekty szat liturgicznych, wizerunki duchownych i świętych. W ofercie znalazły się przykłady prac artysty z kilku dekad, co pozwala uważnie przyjrzeć się ich malarskim i koncepcyjnym niuansom.

---

<sup>1</sup> Mazurkiewicz R., Podrazik W., *Prorok na skale. Myśli Jerzego Nowosielskiego*, Wydawnictwo Znak, Kraków 2007, s. 105.







1.

## Cerkiew, lata 50.

---

olej, tektura; 24 x 35,3 cm w świetle ramy

Estymacja 25 000–30 000 ●

### **Proweniencja:**

- dar artysty
- kolekcja prywatna, Polska



2.

## Wnętrze cerkwi – praca dwustronna

akwarela, ołówek, papier; 28 x 28,7 cm w św. p-p.;  
na odwrocie kompozycja geometryczna (akwarelą, tuszem)  
sygn. l. d.: J. N. (ołówkiem)

Estymacja 17 000–23 000 ●

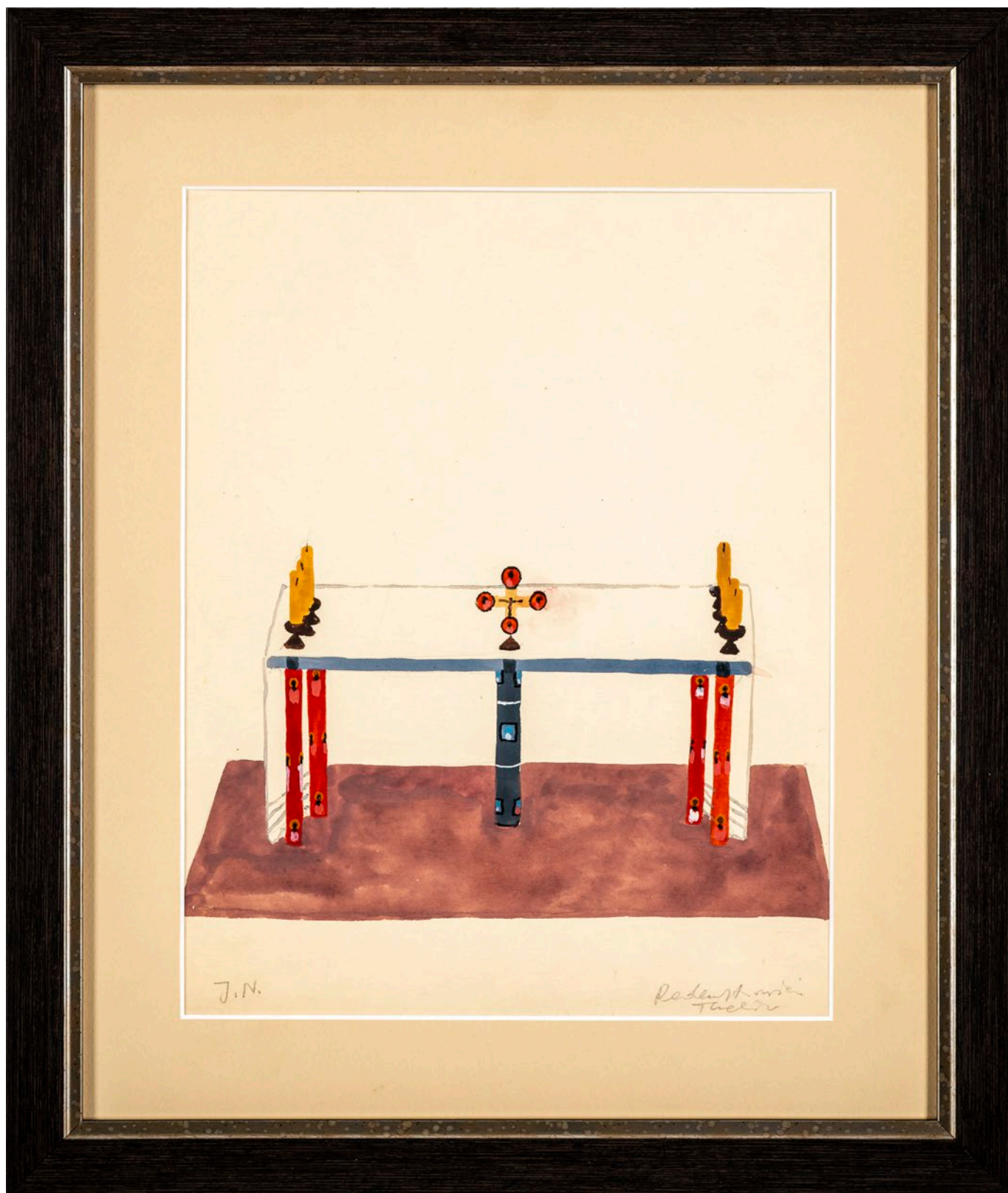
### Proweniencja:

- dar artysty
- kolekcja prywatna, Polska

### Stan zachowania:

zagięcia papieru

Praca posiada szkło muzealne



### 3. Ołtarz

akwarela, ołówek, karton; 28,7 x 22,4 cm w św. p-p.;  
sygn. l. d.: J. N.;  
napis p. d.: *Redemptio in Tachow*;  
na odwrocie szkic

Estymacja 6 000–8 000 ●

**Proweniencja:**

- dar artysty
- kolekcja prywatna, Polska

Praca posiada szkło muzealne.



#### 4.

#### Projekty ołtarza w absydzie – praca dwustronna

akwarela, ołówek, karton; 31,7 x 23,6 cm w św. p-p.;  
sygn. p. d.: J.N.;  
na odwrocie projekt ołtarza z krzyżem (tuszem, akwarelą, ołówkiem)

Estymacja 6 000–7 000 ●

#### Proweniencja:

- dar artysty
- kolekcja prywatna, Polska

Praca posiada szkło muzealne



5.

### Wnętrze świątyni

---

tusz, ołówek, papier; 28,3 x 20 cm w św. p-p;  
sygn. p. d.: J. N.

Estymacja 8 000–10 000 ●

**Proweniencja:**

- dar artysty
- kolekcja prywatna, Polska

Praca posiada szkło muzealne



## 6.

### Projekt szaty liturgicznej

---

akwarela, ołówek, papier; 31 x 22 cm w św. p-p.;  
sygn. p. d.: *J. N.*

Estymacja 6 000–8 000 ●

**Proweniencja:**

- dar artysty
- kolekcja prywatna, Polska

Praca posiada szkło muzealne.



## 7.

### Małe projekty ikonostasów

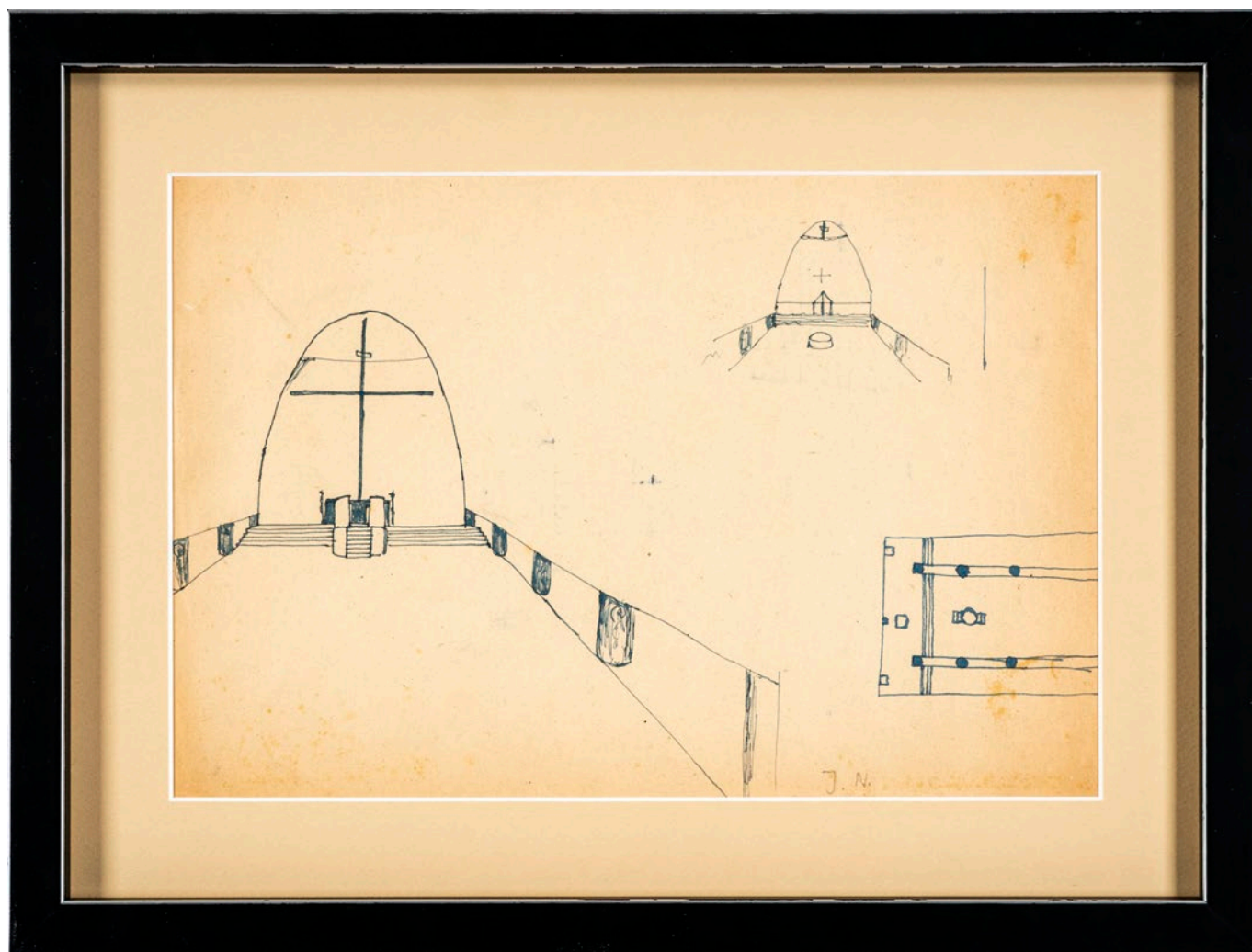
---

kredka, technika mieszana, papier; 33,7 x 16 cm w św. p-p.;  
sygn. p. d.: J. N. (ołówkiem);  
l. d.: okrągła pieczęć tłoczona

Estymacja 2 500–3 000 ●

**Proweniencja:**

- dar artysty
- kolekcja prywatna, Polska



## 8.

### Szkice wnętrz sakralnych – praca dwustronna, lata 50.

tusz, papier; 21 x 31,5 cm w św. p-p.;  
sygn. p. d.: J. N. (ołówkiem);  
na odwrocie szkice (tuszem)

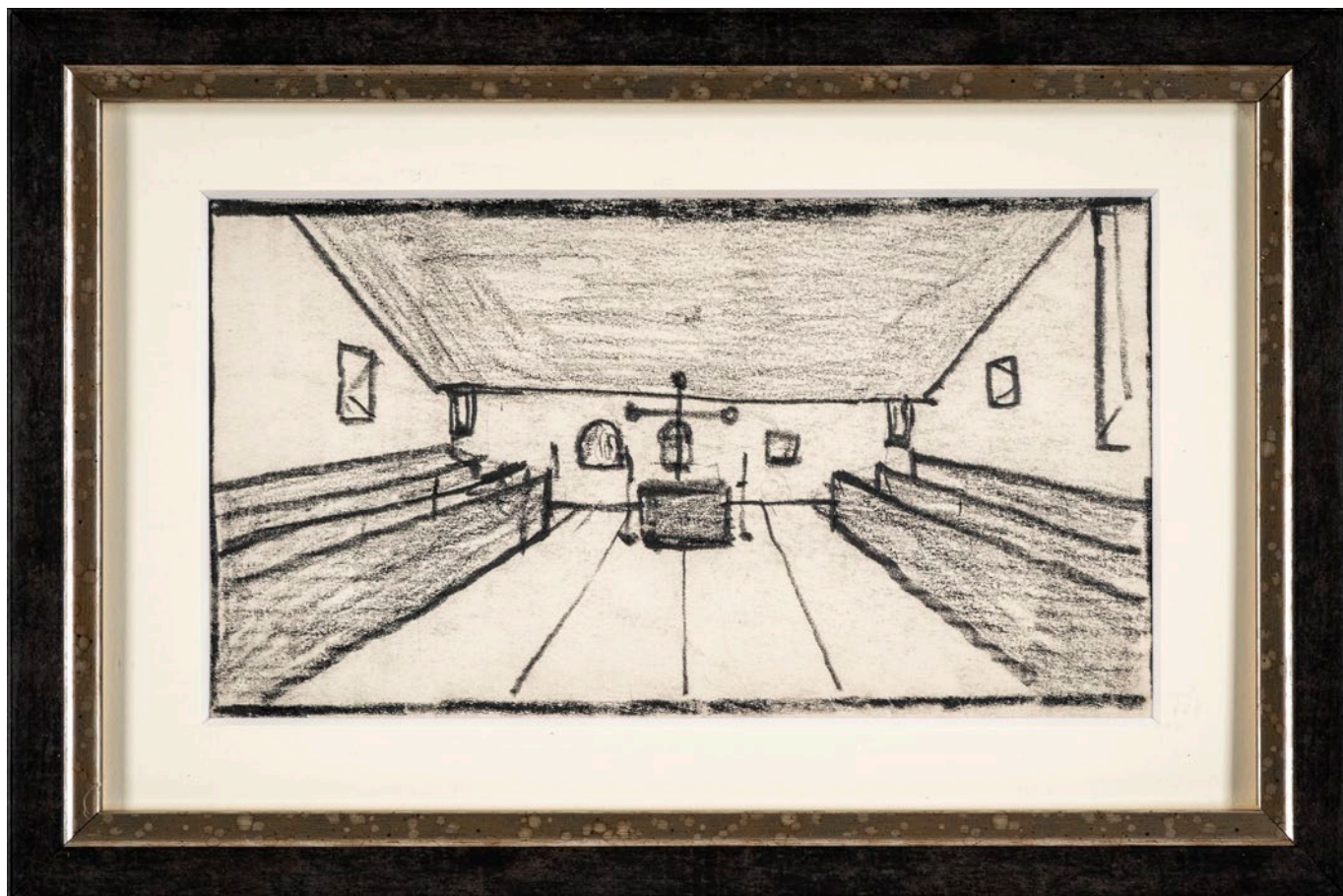
Estymacja 4 000–6 000 ●

#### **Proweniencja:**

- dar artysty
- kolekcja prywatna, Polska

Praca posiada szkło muzealne





9.

### Projekt wnętrza sakralnego

---

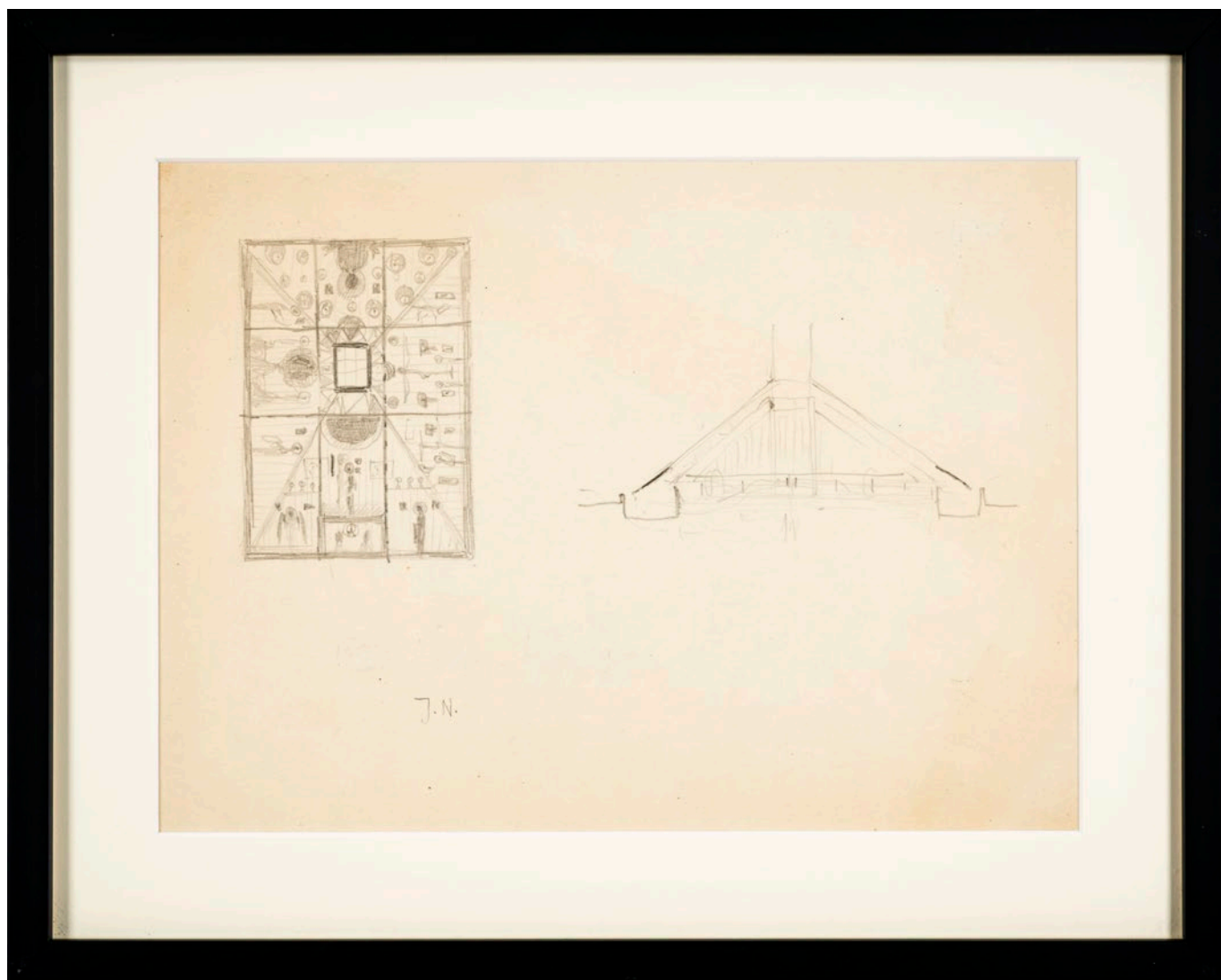
kredka, papier; 9 x 16,5 cm w św. p-p.;  
sygn. na odwrocie: *J. N.*

Estymacja 2 500–3 500 ●

**Proweniencja:**

- dar artysty
- kolekcja prywatna, Polska

Praca posiada szkło muzealne



10.

Projekt polichromii do kościoła Świętego Ducha  
w Tychach, ok. 1982

---

ołówek, papier; 22,2 x 31 cm w św. p-p.;

sygn. l. d.: J. N.;

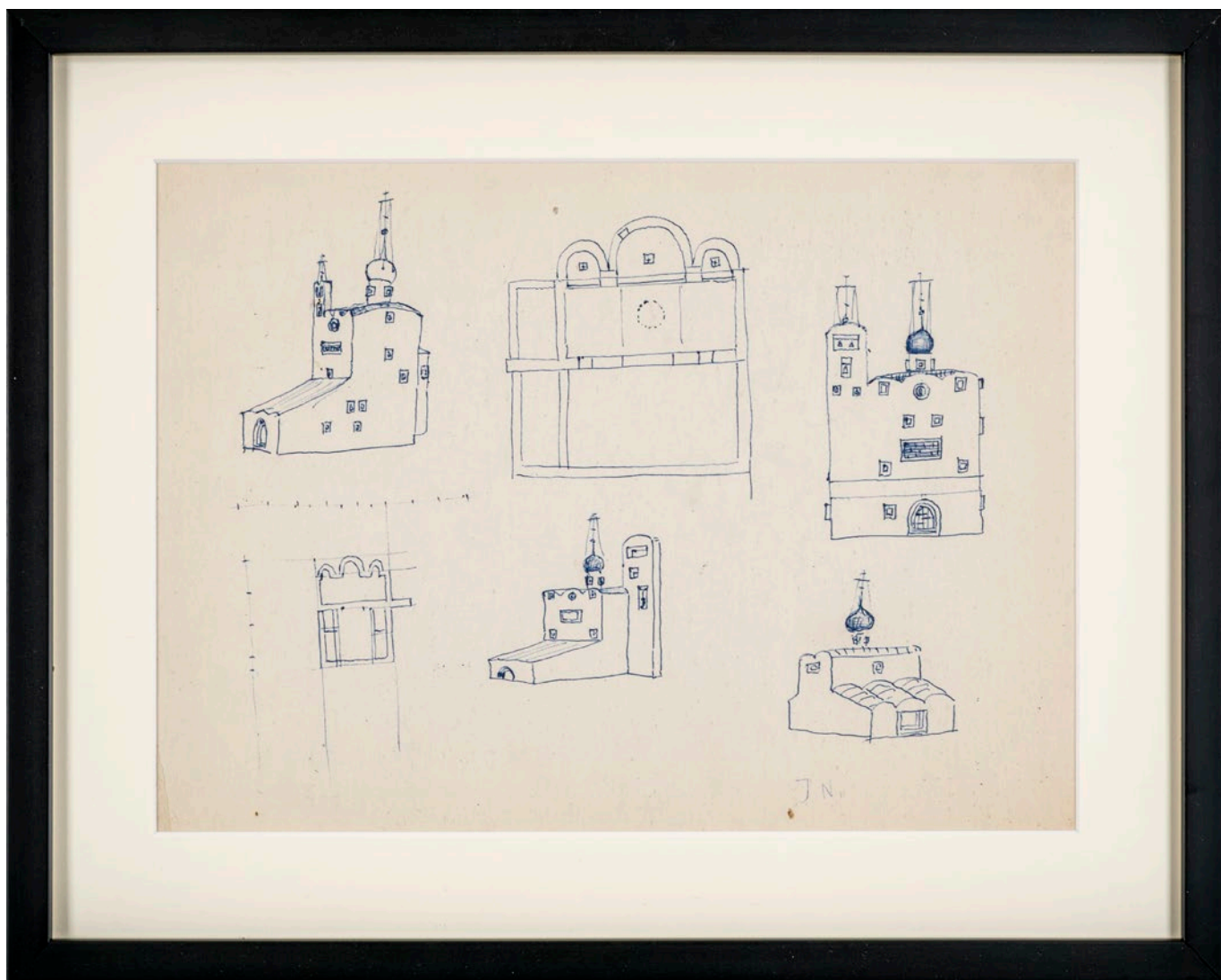
na odwrocie napis: TYCHY

Estymacja 4 000–6 000 ●

**Proweniencja:**

– dar artysty

– kolekcja prywatna, Polska



11.

### Plan architektoniczny cerkwi – praca dwustronna

długopis, papier; 22,3 x 31 cm w św. p-p;

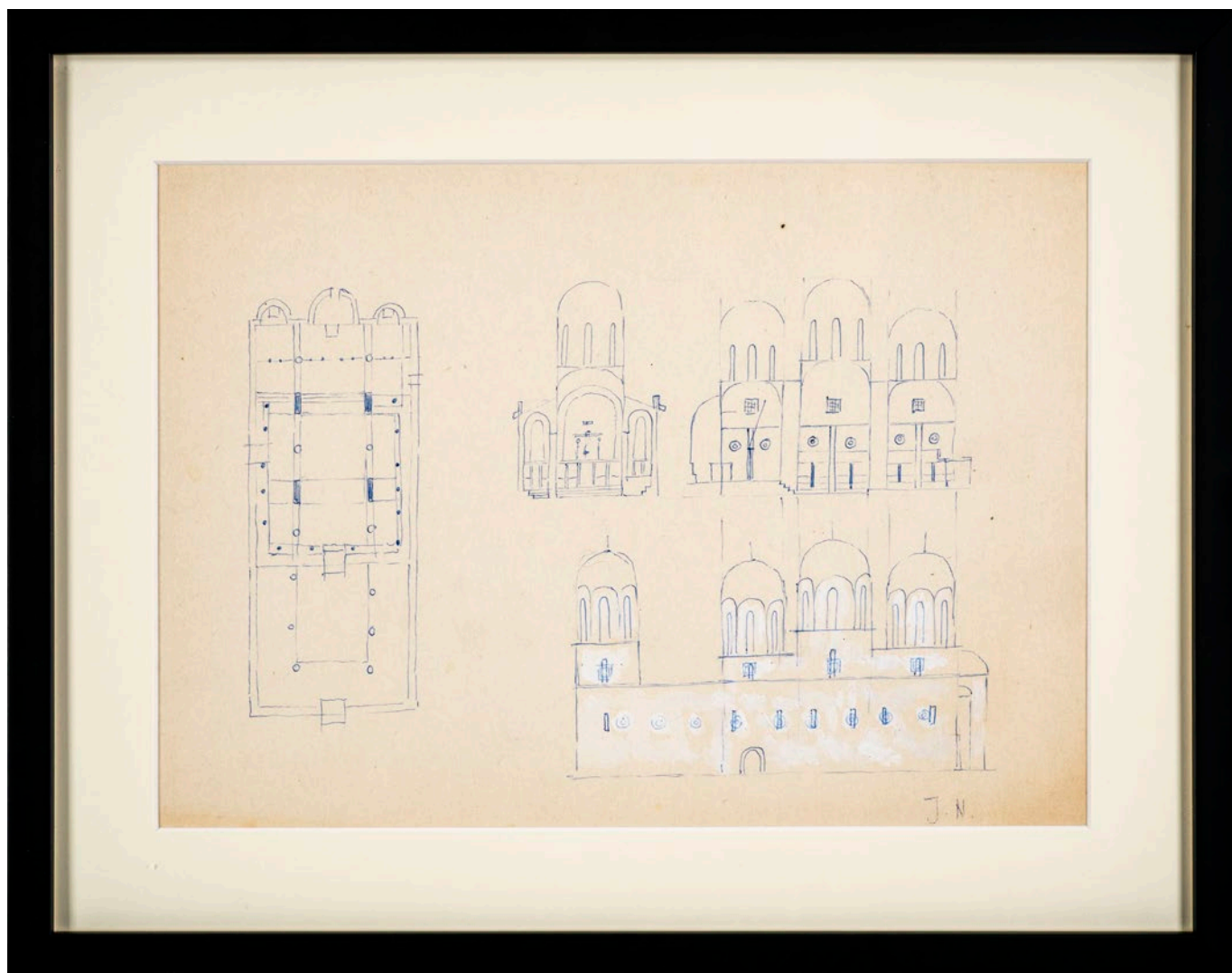
sygn. p. d.: J.N.;

na odwrocie odręcznie pisany autorski tekst i szkice

Estymacja 4 000–6 000 ●

#### **Proweniencja:**

- dar artysty
- kolekcja prywatna, Polska



## 12.

### Projekty architektoniczne – praca dwustronna

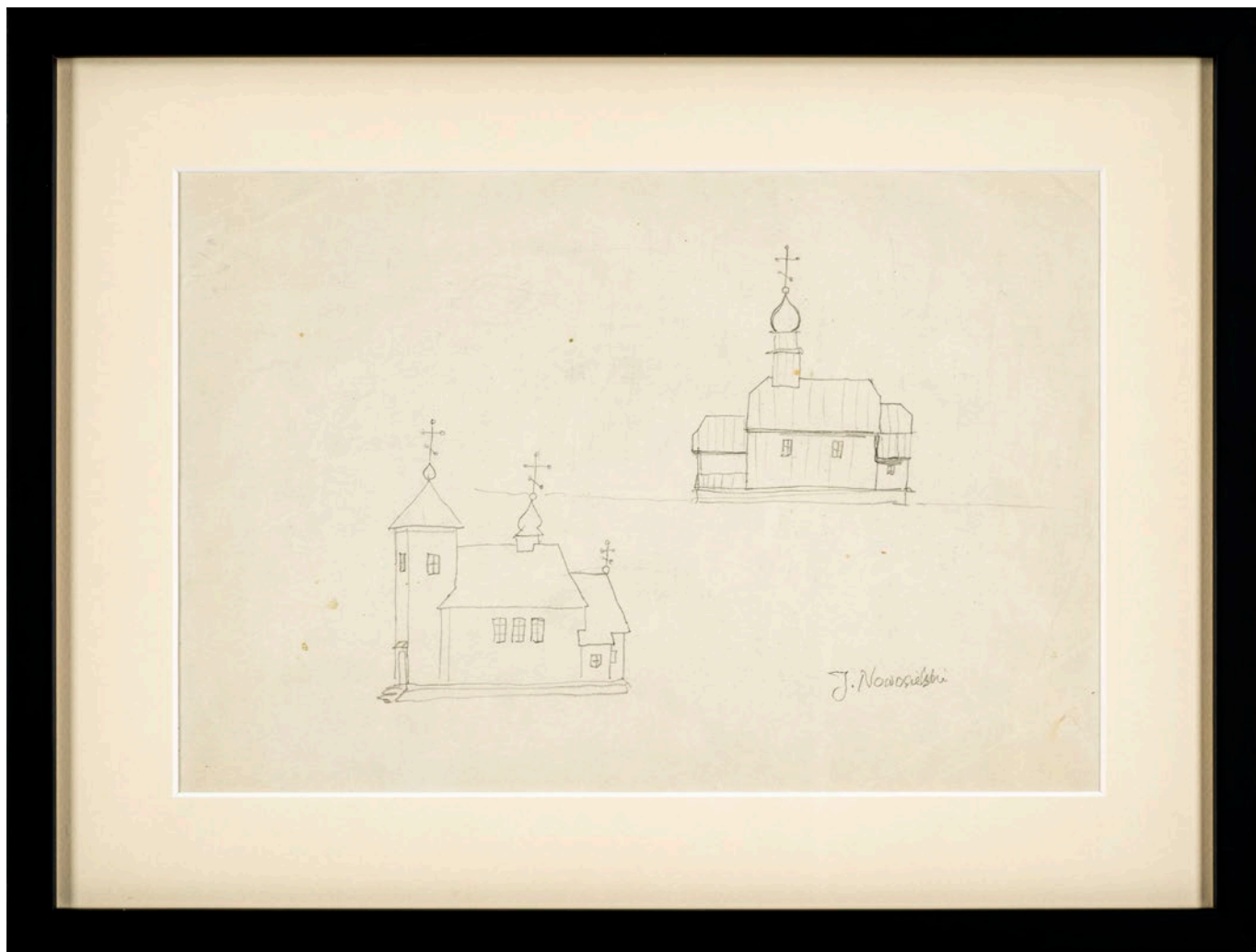
---

długopis, papier; 22,3 x 31,2 cm w św. p-p.;  
sygn. p. d.: *J. N.*;  
na odwrocie szkice i napis: 1116–17 (ołówkiem)

Estymacja 5 000–6 000 ●

#### **Proweniencja:**

- dar artysty
- kolekcja prywatna, Polska



## 13.

### Szkice kościołów – praca dwustronna

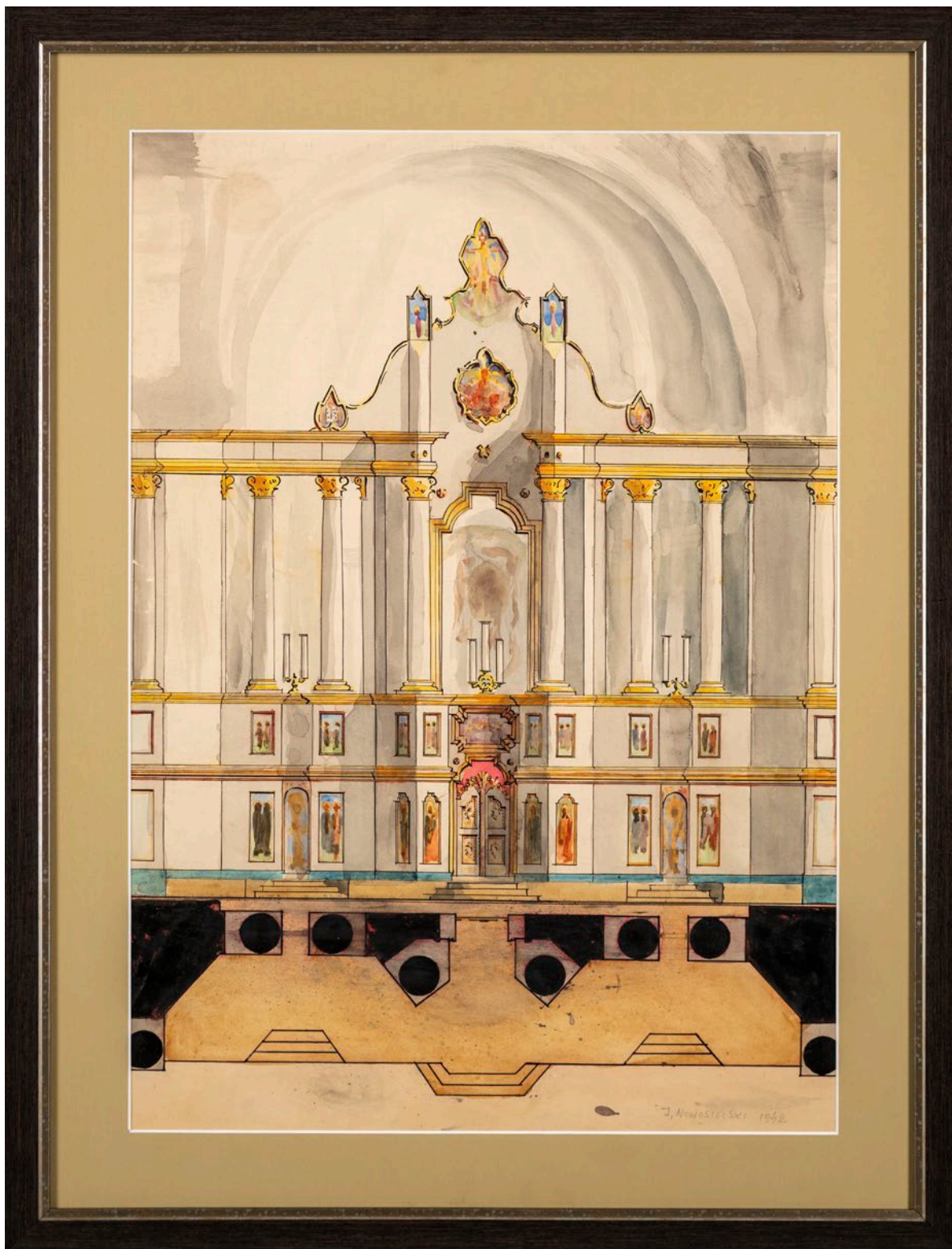
---

ołówek, papier; 19,2 x 28,6 cm w św. p-p.;  
sygn. p. d.: *J. Nowosielski*;  
na odwrocie szkice

Estymacja 5 000–6 000 ●

#### **Proweniencja:**

- dar artysty
- kolekcja prywatna, Polska



## 14.

### Wnętrze świątyni – praca dwustronna, 1942

akwarela, tusz, papier; 58,2 x 40,7 cm w św. p-p.;  
sygn. i dat. p. d.: J, NOWOSIELSKI 1942;  
na odwrocie rzut budynku (akwarelą, tuszem, ołówkiem) i szkic napisu

Estymacja 24 000–30 000 ●

#### **Proweniencja:**

- dar artysty
- kolekcja prywatna, Polska

Praca posiada szkło muzealne.



15.

### Stroje liturgiczne

---

akwarela, ołówek, papier; 23,7 x 32 cm w św. p-p.;  
sygn. l. d.: *Jerzy Nowosielski*

Estymacja 7 000–10 000 ●

**Proweniencja:**

- dar artysty
- kolekcja prywatna, Polska

Praca posiada szkło muzealne



## 16.

### Kapłani – projekt ołtarza – praca dwustronna

ołówek, karton; 23,5 x 31,8 cm w św. p-p.;  
sygn. p. d.: J. N.;  
na odwrocie szkic

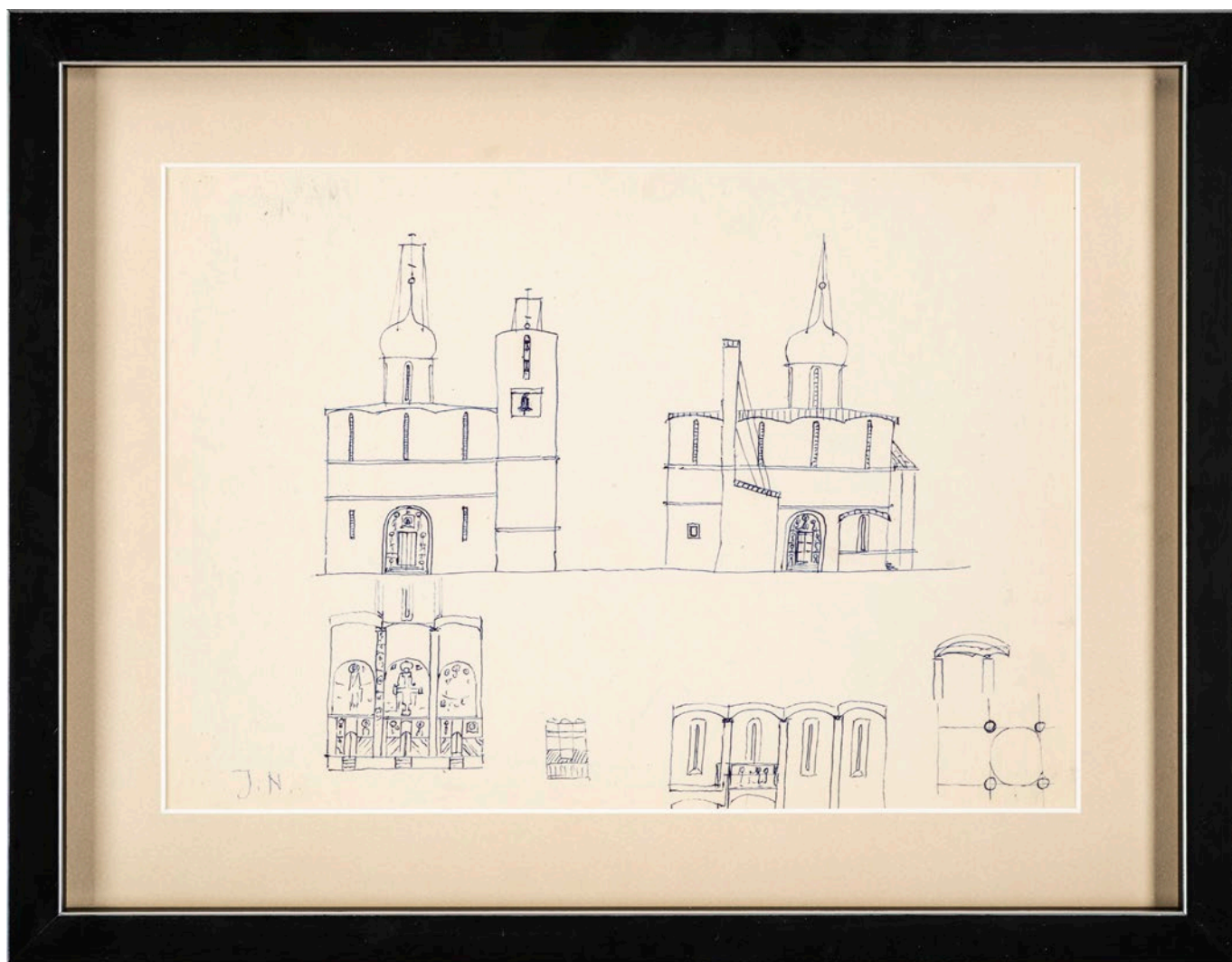
Estymacja 5 000–6 000 ●

#### **Proweniencja:**

- dar artysty
- kolekcja prywatna, Polska

Praca posiada szkło muzealne.





17.

Projekty budynków sakralnych  
– praca dwustronna

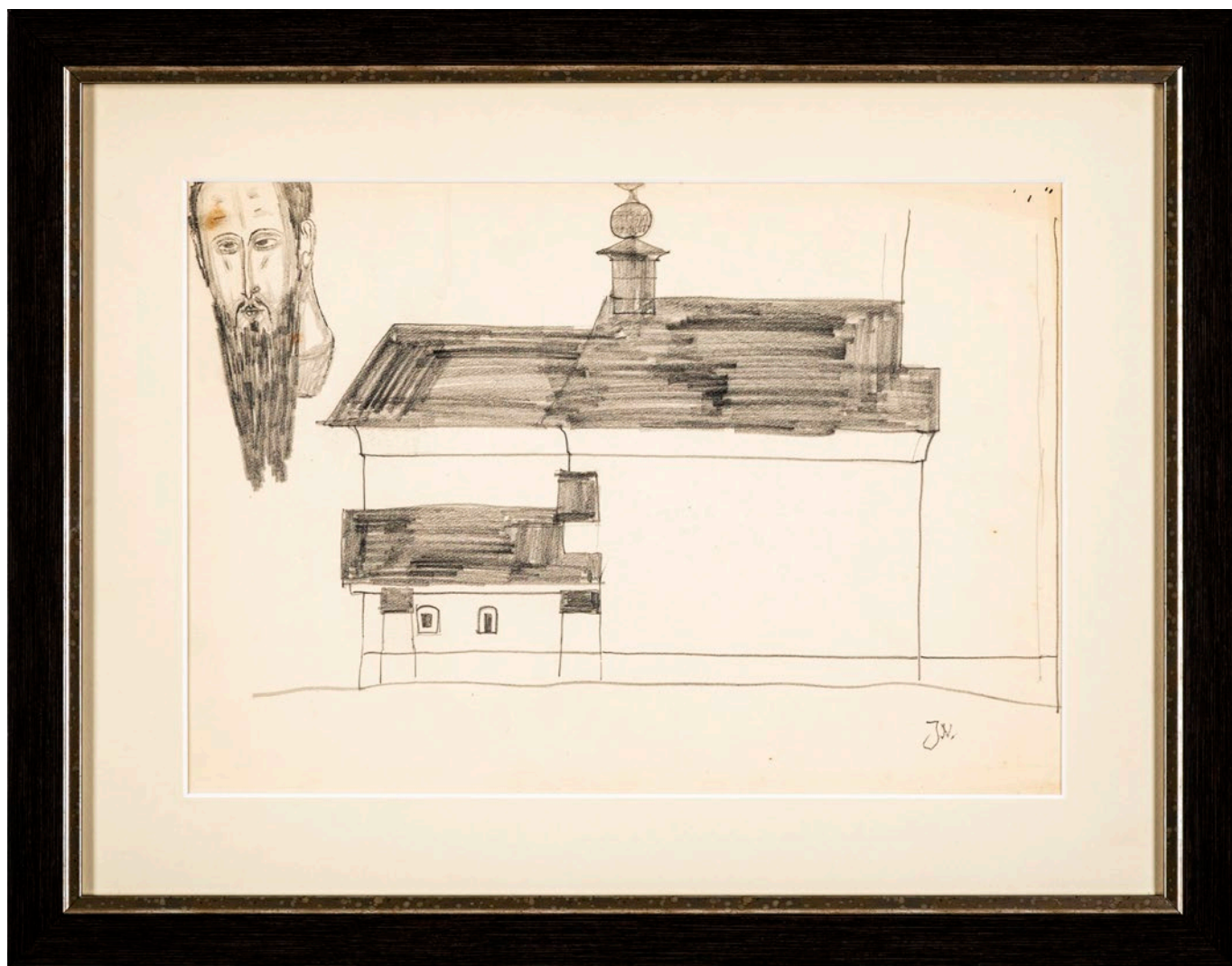
długopis, papier; 22 x 31,3 cm w św. p-p;  
sygn. l. d.: J. N.;  
na odwrocie szkice (długopisem i ołówkiem)

Estymacja 4 000–6 000 ●

**Proweniencja:**

- dar artysty
- kolekcja prywatna, Polska

Praca posiada szkło muzealne



18.

Apostoł / architektura klasztorna

---

ołówek, karton; 21,8 x 31 cm w św. p-p;  
sygn. p. d.: J.N.

Estymacja 5 000–6 000 ●

**Proweniencja:**

- dar artysty
- kolekcja prywatna, Polska

Praca posiada szkło muzealne.



19.

Ikona św. Serafima z Sarowa, ok. 1960

ołówek, papier; 20,2 x 14,3 cm w św. p-p.;  
sygn. p. d.: J. N.;  
sygn. na odwrocie: J. Nowosielski;  
u góry napisy

Estymacja 9 000–12 000 ●

**Proweniencja:**

- dar artysty
- kolekcja prywatna, Polska

Praca posiada szkło muzealne



## 20.

### Portret męski

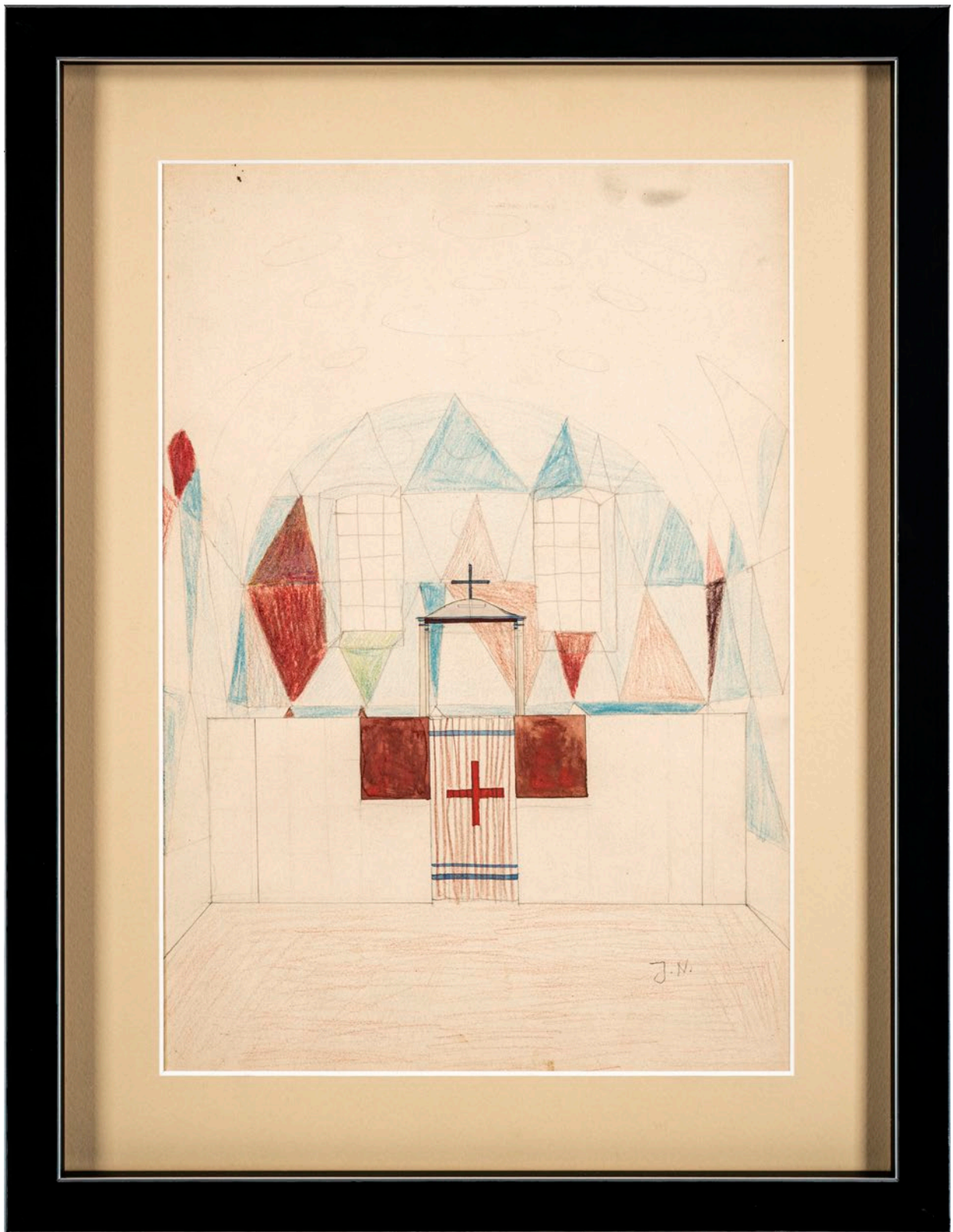
---

litografia; 29,5 x 19 cm w św. p-p;  
sygn. p. d.: *JERZY NOWOSIELSKI* (ołówkiem);  
oznaczenie egzemplarza l. d.: 42/300 (ołówkiem)

Estymacja 2 000–3 000 ●

**Proweniencja:**

- dar artysty
- kolekcja prywatna, Polska



21.

**Kompozycje wnętr sakralnych  
– praca dwustronna**

technika mieszana, papier; 31,2 x 21,5 cm w św. p-p;  
sygn. p. d.: *J. N.*;  
na odwrocie rysunek

Estymacja 5 000–6 000 ●

**Proweniencja:**

– dar artysty  
– kolekcja prywatna, Polska

Praca posiada szkło muzealne.



22.

Architektura sakralna – szkice różne  
– praca dwustronna

---

akwarela, ołówek, karton; 23,3 x 31,8 cm w św. p-p.;  
sygn. p. d.: J. N.;  
napis l. d.: Mielnik;  
na odwrocie rysunki

Estymacja 5 000–6 000 ●

**Proweniencja:**

- dar artysty
- kolekcja prywatna, Polska

Praca posiada szkło muzealne.



23.

### Spotkanie

---

niebieski długopis, papier; 7,5 x 11,2 cm w św. p-p;  
sygn. p. d.: J. N. (tuszem)

Estymacja 2 500–3 500 ●

**Proweniencja:**

- dar artysty
- kolekcja prywatna, Polska

Praca posiada szkło muzealne.



24.

### Projekty szat liturgicznych

akwarela, ołówek, papier; 14 x 10 cm w św. p-p;  
sygn. p. d.: J. N.

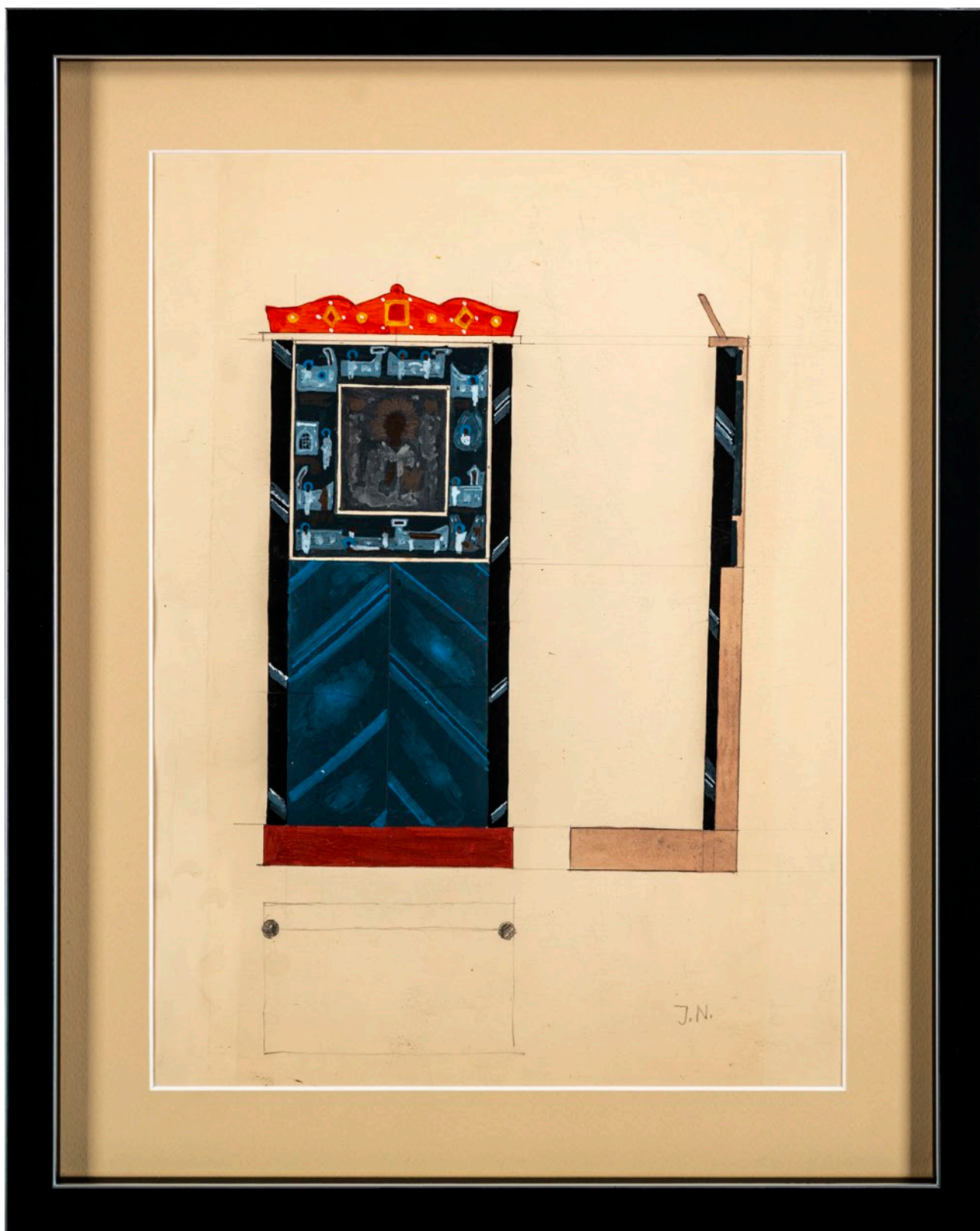
Estymacja 4 000–6 000 ●

#### Proweniencja:

- dar artysty
- kolekcja prywatna, Polska

Praca posiada szkło muzealne





25.

### Carskie wrota

gwasz, akwabela, ołówek, karton; 35 x 25,8 cm w św. p-p;  
sygn. p. d.: J. N.

Estymacja 6 000–8 000 ●

**Proweniencja:**

- dar artysty
- kolekcja prywatna, Polska

Praca posiada szkło muzealne.



26.

Projekt ikonostasu – praca dwustronna

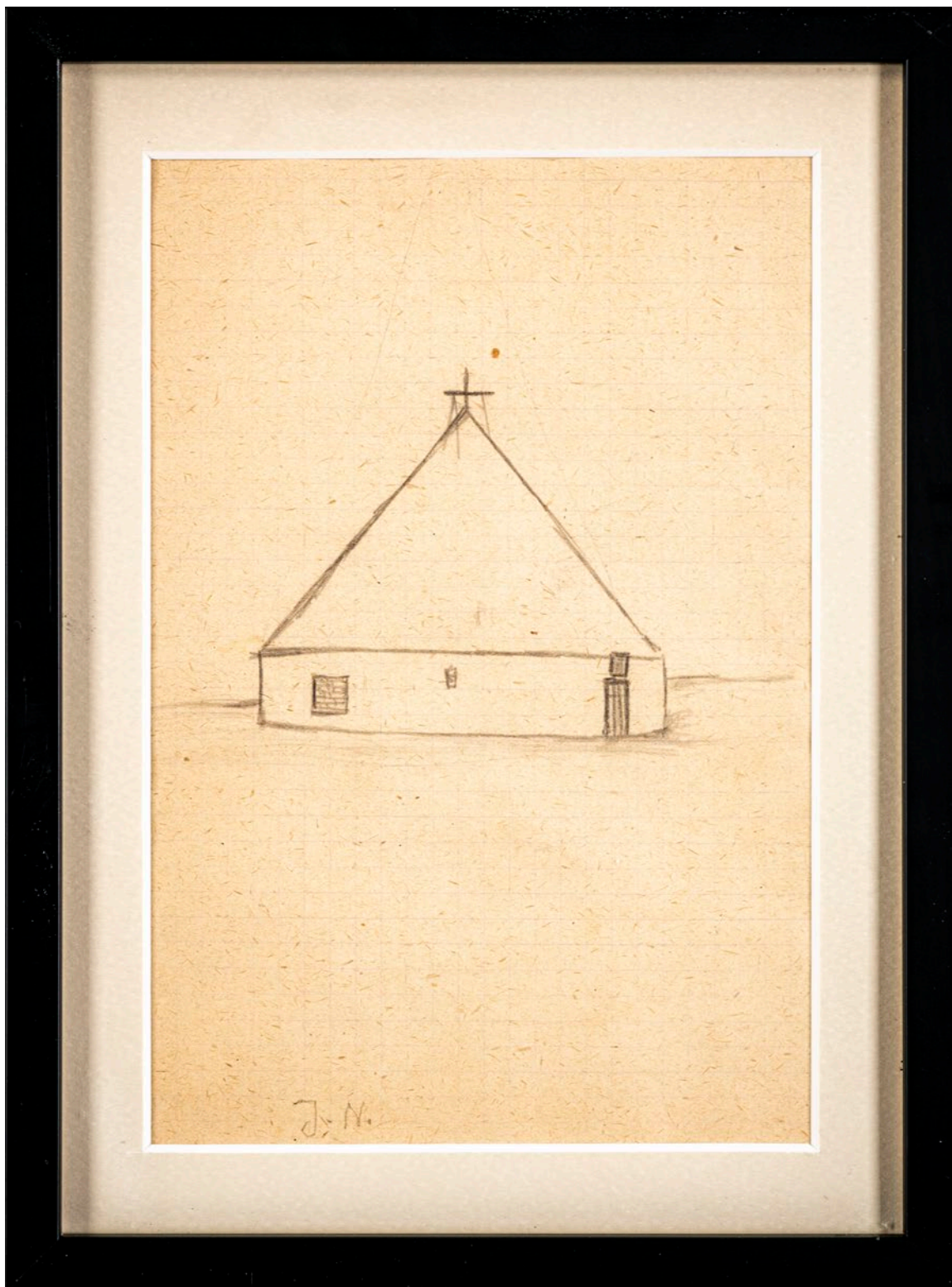
akwarela, tusz, papier; 20 x 14,5 cm w św. p-p.;  
sygn. p. d.: J. N. (ołówkiem);  
na odwrocie szkice okrętów (ołówkiem)

Estymacja 4 000–5 000 ●

**Proweniencja:**

– dar artysty  
– kolekcja prywatna, Polska

Praca posiada szkło muzealne



27.

### Szkic cerkwi

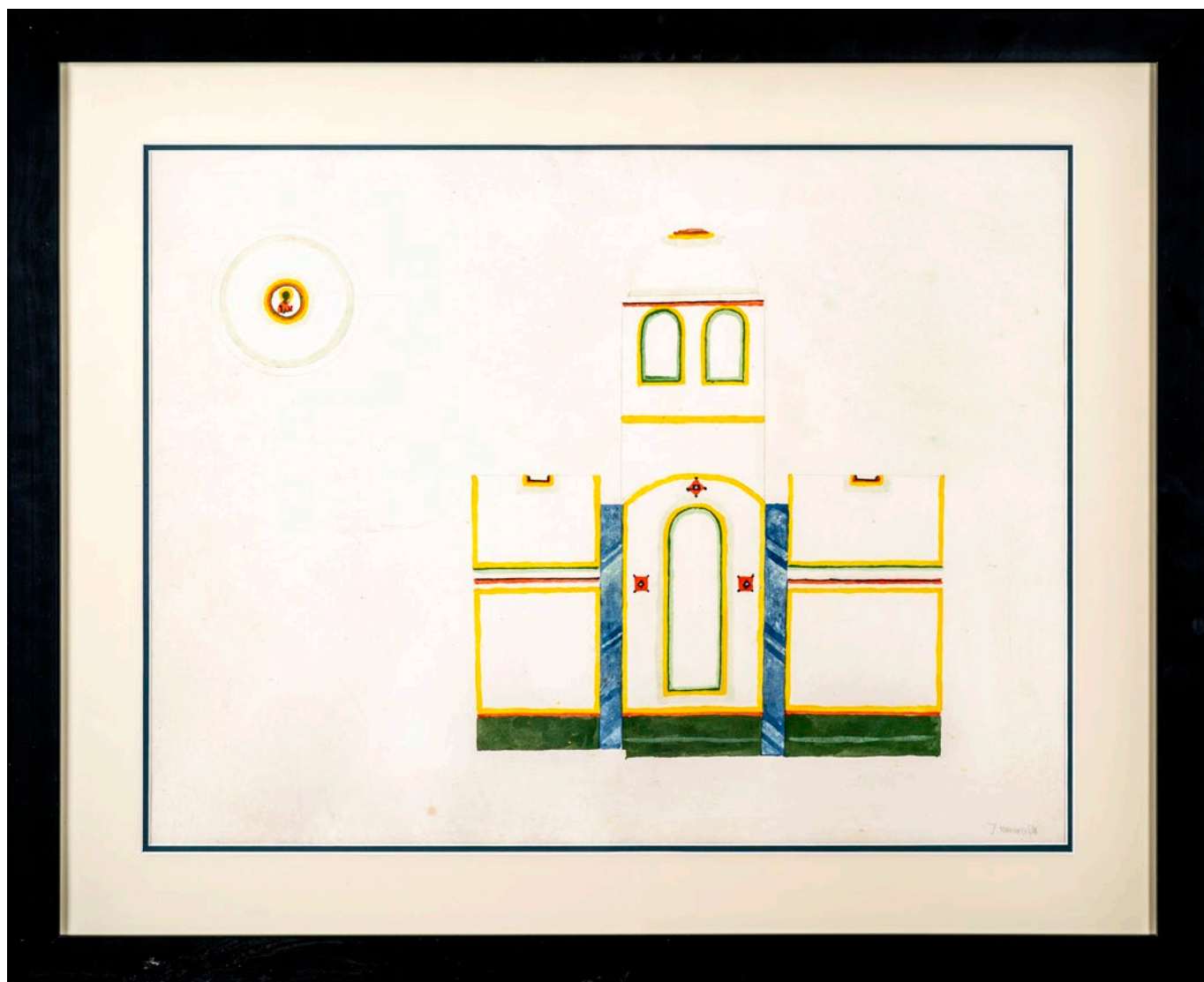
ołówek, papier; 19,5 x 13 cm w św. p-p.;  
sygn. u dołu: J.N.

Estymacja 3 000–4 000 ●

### Proweniencja:

- dar artysty
- kolekcja prywatna, Polska

Praca posiada szkło muzealne



28.

### Ikonostas z polichromią kopuły

---

akwarela, ołówek, papier; 50 x 65,7 cm w św. p-p.;  
sygn. p. d.: *J. Nowosielski*

Estymacja 16 000–19 000 ●

**Proweniencja:**

- dar artysty
- kolekcja prywatna, Polska



## 29.

### Projekty przedsionka cerkwi w Krakowie, 1965

---

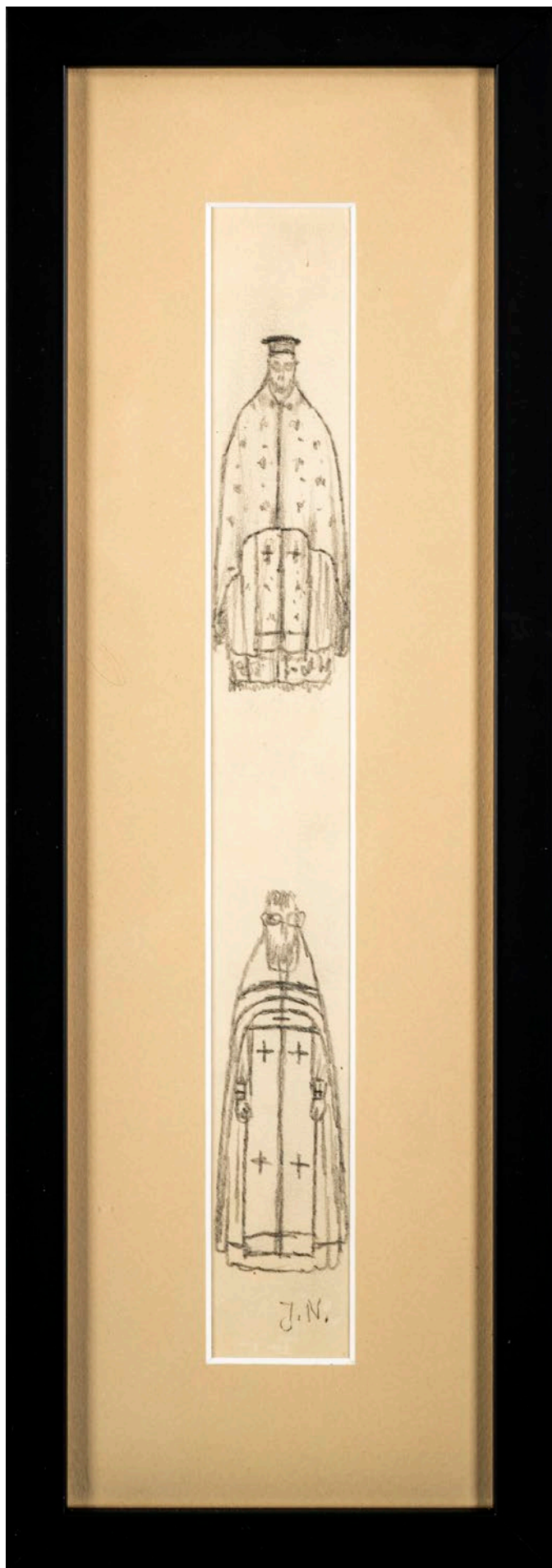
technika mieszana, olej?, akwarela, papier; 22,5 x 31,7 cm w św. p-p;  
sygn. i dat. l. g.: J. N. 1965 (ołówkiem);  
opisany na odwrocie ołówkiem: 35–36 projekty przedsionka cerkwi  
w Krakowie (niezrealizowane)?

Estymacja 14 000–18 000 ●

#### **Proweniencja:**

- dar artysty
- kolekcja prywatna, Polska

Praca posiada szkło muzealne



30.

Duchowni – praca dwustronna

---

ołówek, papier; 28,6 x 3,5 cm w św. p-p;

sygn. p. d.: J. N.;

na odwrocie rysunki postaci

Estymacja 3 000–4 000 ●

**Proweniencja:**

- dar artysty
- kolekcja prywatna, Polska



31.

Kapłani – projekt szat  
– praca dwustronna

---

ołówek, papier; 14,5 x 5,3 cm w św. p-p;  
sygn. u dołu: J. N.;  
na odwrocie rysunki

Estymacja 4 000–6 000 ●

**Proweniencja:**

- dar artysty
- kolekcja prywatna, Polska

Praca posiada szkło muzealne.



32.

### Projekt ikonostasu

tusz, długopis, akwarela, papier; 12 x 8,6 cm w św. p-p.;  
sygn. l. d.: J. N. (ołówkiem)

Estymacja 4 000–5 000 ●

#### Proweniencja:

- dar artysty
- kolekcja prywatna, Polska

Praca posiada szkło muzealne





33.

Wnętrza cerkwi – praca dwustronna

tusz, papier; 21,8 x 10,5 cm w św. p-p;  
sygn. u dołu: J. N.;  
na odwrocie szkice wnętrza

Estymacja 5 000–6 000 ●

**Proweniencja:**

– dar artysty  
– kolekcja prywatna, Polska

Praca posiada szkło muzealne



**34.**

**Głowa Madonny, szkice sakralne – praca dwustronna**

ołówek, papier; ok. 14,2 x 23,5 cm;  
sygn. p. d.: J.N.;  
na odwrocie szkic ołtarza

Estymacja 3 000–4 000 ●

**Proweniencja:**

- dar artysty
- kolekcja prywatna, Polska



35.

### Ikonostas

---

flamaster, ołówek, papier; 9 x 13,3 cm w św. p-p.;  
sygn. p. d.: J.N.

Estymacja 2 500–3 500 ●

**Proweniencja:**

- dar artysty
- kolekcja prywatna, Polska

Praca posiada szkło muzealne



36.

### Projekt cerkwi

---

różowy długopis, papier; 9 x 13,5 cm w św. p-p.;  
sygn. p. d.: J. N.

Estymacja 3 000–4 000 ●

**Proweniencja:**

- dar artysty
- kolekcja prywatna, Polska

Praca posiada szkło muzealne.



**37.**

**Cerkiewka**

---

akwarela, tusz, papier; 11,8 x 8,5 cm w św. p-p.;  
sygn. p. d.: J. N. (ołówkiem)

Estymacja 3 000–4 000 ●

**Proweniencja:**

- dar artysty
- kolekcja prywatna, Polska

Praca posiada szkło muzealne



38.

Św. Norbert – projekty malowideł ściennych  
– praca dwustronna

akwarela, papier; 28,8 x 20,4 cm w św. p-p.;  
sygn. wzdłuż prawej krawędzi: *J. NOWOSIELSKI* (ołówkiem);  
sygn. na odwrocie: *J. N.* (ołówkiem);  
na odwrocie rysunki (akwarelą, ołówkiem)

Estymacja 19 000–24 000 ●

**Proweniencja:**

- dar artysty
- kolekcja prywatna, Polska

Praca posiada szkło muzealne.

**Stan zachowania:**

zagięcia papieru



**39.**

### Hierarcha

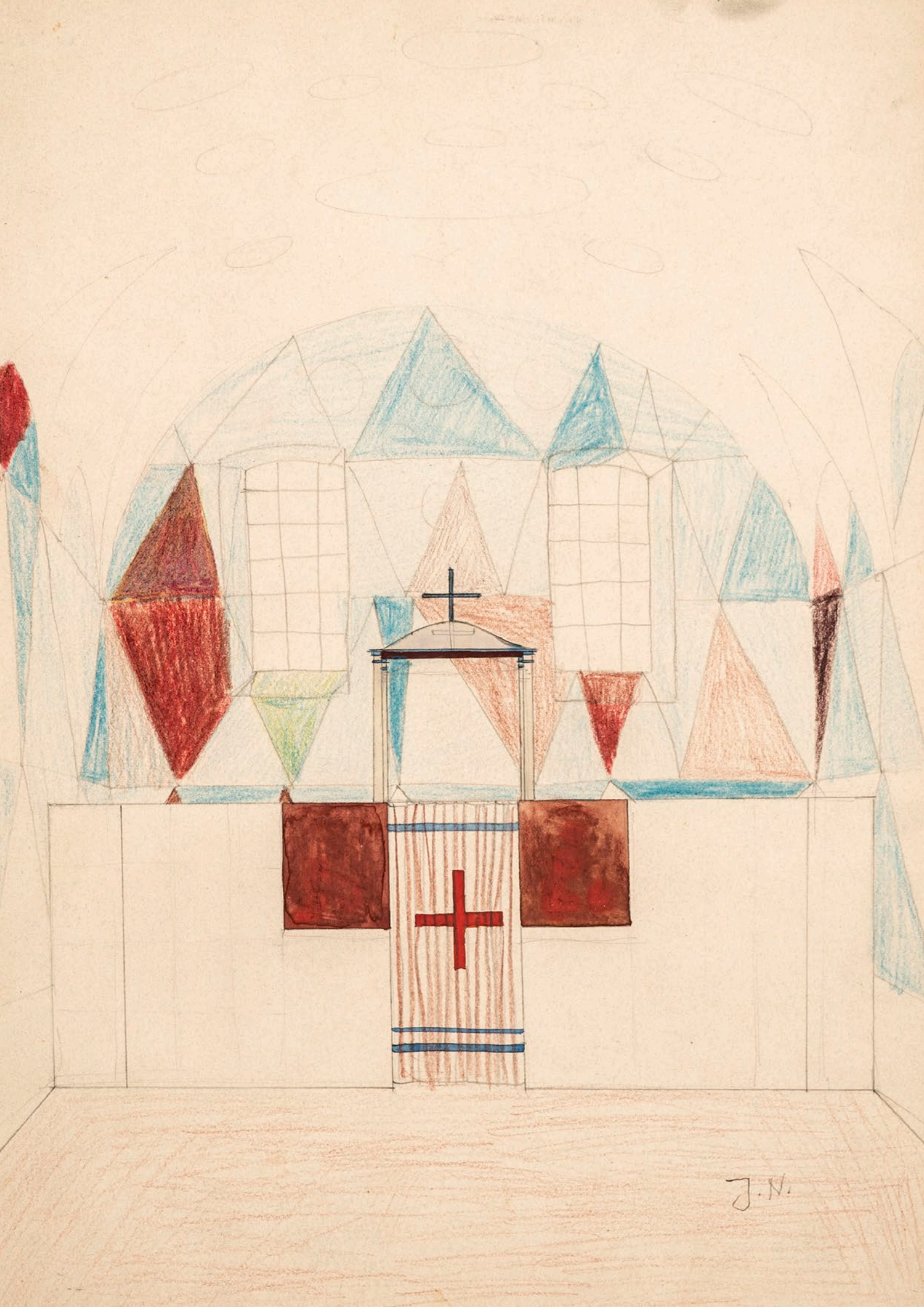
---

ołówek, papier; 17,5 x 10,2 cm w św. p-p.;  
sygn. p. d.: *J.N.*

Estymacja 4 000–6 000 ●

**Proweniencja:**

- dar artysty
- kolekcja prywatna, Polska



J.N.



# ZLECENIE LICYTACJI

XXVI AUKCJA

Jerzy Nowosielski: architektura sacrum.

24 MARCA 2022, GODZ. 19:00

**POLSKI DOM AUKCYJNY**  
*Wojciech Śladowski*

ul. Batorego 2, 31-135 Kraków

12 341 47 37

www.polskidomaukcyjny.com.pl

biuro@polskidomaukcyjny.com.pl

Możliwe jest złożenie pisemnej oferty na obraz zgłoszony do licytacji bądź udział telefoniczny. Należy wypełnić kwestionariusz zgłoszeniowy i przesłać mailem do dnia poprzedzającego aukcję na adres: [biuro@polskidomaukcyjny.com.pl](mailto:biuro@polskidomaukcyjny.com.pl). Polski Dom Aukcyjny zastrzega sobie możliwość odrzucenia oferty w przypadku niezgodności podanych danych ze stanem faktycznym.

Imię i Nazwisko

Dokładny adres

Telefon, fax

Dokument tożsamości

Polski Dom Aukcyjny Wojciech Śladowski gwarantuje poufność danych osobowych.

Nr pozycji w katalogu	Opis pozycji (autor, tytuł, wymiary)	Maksymalna cena oferenta

Do udziału w licytacji upoważnia wpłata wadium weryfikacyjnego w kwocie 1 zł.

**IBAN: PL 42 1160 2202 0000 0002 2276 1712**

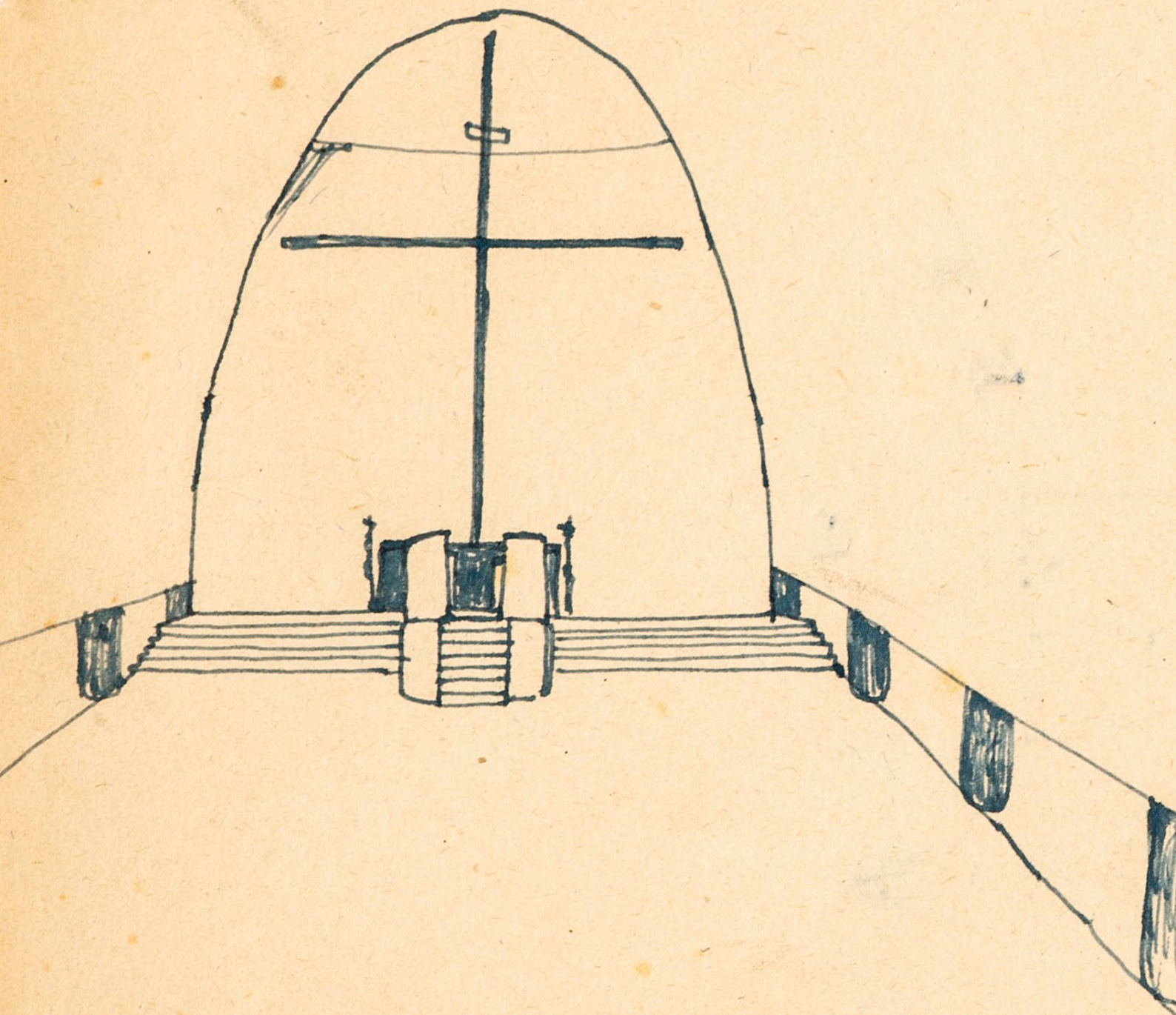
**SWIFT: BIGBPLPW**

Prosimy o podpisanie zlecenia.

Imię, Nazwisko

Data

Podpis







POLSKI DOM AUKCYJNY  
*Wojciech Śladowski*

POLSKI DOM AUKCYJNY WOJCIECH ŚLADOWSKI  
UL. BATOREGO 2, 31-135 KRAKÓW  
12 341 47 37  
[WWW.POLSKIDOMAUKCYJNY.COM.PL](http://WWW.POLSKIDOMAUKCYJNY.COM.PL)  
[BIURO@POLSKIDOMAUKCYJNY.COM.PL](mailto:BIURO@POLSKIDOMAUKCYJNY.COM.PL)