



**XXII AUKCJA  
MISTRZOWIE  
MODERNIZMU  
GRAFIKA**

**25 LISTOPADA 2021**

**POLSKI DOM AUKCYJNY**  
*Wojciech Śladowski*





200

Handwritten signature or initials.

17.5.58.  
pour me dire  
p i t





# REGULAMIN AUKCJI

1. Przedmiotem aukcji są dzieła sztuki oddane do sprzedaży komisowej przez Komitentów lub stanowiące własność Polskiego Domu Aukcyjnego. Zgodnie z oświadczeniami Komitentów powierzone obiekty stanowią ich własność, bądź mają prawo do ich rozporządzenia i nie są objęte żadnym postępowaniem sądowym i skarbowym, są wolne od zajęcia i zastawu, a także jakichkolwiek roszczeń osób trzecich.
2. Aukcja prowadzona jest przez Aukcjonera, który ustala ceny wywoławcze, zazwyczaj jest to 10%–50% poniżej dolnej granicy estymacji, decyduje o wysokości postąpień, rozstrzyga ewentualne spory lub poddaje obiekt ponownej licytacji.
3. Polski Dom Aukcyjny gwarantuje zgodność cech licytowanych obiektów z opisem katalogowym.
4. Do udziału w aukcji upoważnia wpłata zwrotnego wadium weryfikacyjnego w kwocie 1 zł.
5. Osoby pragnące zachować anonimowość lub nie mogące uczestniczyć osobiście w aukcji, mogą zlecić Polskiemu Domowi Aukcyjnemu występowanie w ich imieniu lub licytować telefonicznie. Usługi te – wpłata wadium, rezerwacja linii telefonicznej i inne – należy uzgodnić z Polskim Domem Aukcyjnym najpóźniej 24 godz. przed rozpoczęciem licytacji. Niektóre obiekty mogą posiadać ceny rezerwowe.
6. Wylicytowana cena, potwierdzona uderzeniem aukcyjnego młotka jest równoznaczna z zawarciem umowy sprzedaży.
7. Nabywca zobowiązany jest do wykupu obiektu/obiektów w ciągu 10 dni od zakończenia aukcji. W razie niewywiązania się z umowy przez Kupującego Polski Dom Aukcyjny może naliczyć opłatę magazynową w kwocie 100 zł netto za każdy dzień zwłoki lub odstąpić od umowy sprzedaży z Nabywcą.
8. Prawo własności do wylicytowanego obiektu i jego odbiór następuje po zapłacie przez Nabywcę całości wylicytowanej kwoty wraz z opłatą organizacyjną.
9. Polski Dom Aukcyjny udziela gwarancji autentyczności obiektów zaprezentowanych w katalogu „XXIII Aukcja: Mistrzowie modernizmu. Grafika” na okres 5 lat od daty sprzedaży przez Polski Dom Aukcyjny z zastrzeżeniami: gwarancja udzielana jedynie bezpośrednio nabywcy obiektu, gwarancja nie obejmuje kolejnych właścicieli obiektu.
10. Do wylicytowanej ceny doliczana jest opłata organizacyjna w wysokości 20%. Opłata obowiązuje również w sprzedaży poaukcyjnej. Kwota wylicytowana i opłata organizacyjna są kwotami brutto.
11. Polski Dom Aukcyjny nie ponosi odpowiedzialności za ukryte wady fizyczne i prawne zakupionych obiektów.
12. Wszelkie reklamacje będą rozpatrywane na podstawie przepisów prawa polskiego.
13. Muzea rejestrowane zainteresowane zakupem wystawionych na aukcji dzieł winny poinformować o tym Polski Dom Aukcyjny co najmniej 7 dni przed terminem aukcji.
14. Polski Dom Aukcyjny przypomina o następujących przepisach prawa:
  - a) Ustawa z dnia 23 lipca 2003 r. o ochronie zabytków i opiece nad zabytkami:  
Wywóz obiektów starszych niż 55 lat oraz o wartościach przekraczających limity określone w ustawie O ochronie zabytków i opiece nad zabytkami poza granice kraju, wymaga zgody odpowiednich władz.
  - b) Art. 20 ust. 2 Ustawy z dnia 21 listopada 1996 r. O muzeach: Muzeum rejestrowanemu przysługuje prawo pierwokupu zabytku sprzedawanego na aukcji w wylicytowanej na aukcji kwocie.
  - c) Ustawa z dnia 16 listopada 2000 r. o przeciwdziałaniu wprowadzaniu do obrotu finansowego wartości majątkowych pochodzących z nielegalnych lub nieujawnionych źródeł oraz o przeciwdziałaniu finansowaniu terroryzmu – Dom Aukcyjny jest zobowiązany do zbierania danych osobowych Nabywców dokonujących transakcji w kwocie powyżej 15 tysięcy euro.
15. Zgodnie z ustawą (Dz.U. z 4.12.2017 r. poz. 2249) Polski Dom Aukcyjny ma obowiązek zbierać dane osobowe klientów.
16. Przy zakupie niektórych prac (oznaczonych znakiem „●” przy estymacji) doliczana jest opłata wynikająca z tzw. droit de suite tj. prawa twórcy i jego spadkobierców do otrzymywania wynagrodzenia z tytułu dokonanych zawodowo odsprzedaży oryginalnych egzemplarzy dzieł.  
Powyższa opłata jest obliczana według poniższych stawek:
  - 1) 5% kwoty wylicytowanej dla sumy ≤ 50 000 Euro
  - 2) 3% kwoty wylicytowanej dla sumy > 50 000 Euro oraz ≤ 200 000 Euro
  - 3) 1% kwoty wylicytowanej dla sumy > 200 000 Euro oraz ≤ 350 000 Euro
  - 4) 0,5% kwoty wylicytowanej dla sumy > 350 000 Euro oraz ≤ 500 000 Euro
  - 5) 0,25% kwoty wylicytowanej dla sumy > 500 000 Euro, jednak opłata nie jest wyższa niż równowartość 12 500 Euro.
17. Przystąpienie do licytacji wiąże się z wyrażeniem zgody na weryfikację danych osobowych oraz wysyłanie korespondencji od Polskiego Domu Aukcyjnego na podany adres mailowy lub kontakt telefoniczny. Zgoda ta może być w każdym momencie cofnięta poprzez wysłanie stosownego oświadczenia na adres: [biuro@polskidomaukcyjny.com.pl](mailto:biuro@polskidomaukcyjny.com.pl), co skutkować będzie usunięciem danych z bazy.

---

**POLSKI DOM AUKCYJNY**  
*Wojciech Śladowski*

---

**XXIII AUKCJA  
MISTRZOWIE MODERNIZMU  
GRAFIKA**

25 LISTOPADA 2021  
czwartek, godz. 18:00

Zapraszamy wyłącznie do licytacji telefonicznej, online  
lub pozostawienia zlecenia licytacji.

**WYSTAWA PRZEDAUKCYJNA**

w siedzibie Polskiego Domu Aukcyjnego  
ul. Batorego 2, Kraków







**1.**  
Pablo PICASSO  
(1881 Málaga, Hiszpania  
–1973 Mougins, Francja)

### Pasterz

---

litografia, papier Arches ze znakiem wodnym;  
96,3 x 41,1 cm (arkusz);  
sygn. z płyty p. d.: *Picasso*;  
oznaczenie edycji l. d. (słabo czytelne): 30/100 [?]

Estymacja: 20 000–40 000 ●

### Proweniencja:

kolekcja prywatna, Belgia

### Wydawca:

Atelier Jacomet dla Au Vent d'Arles,  
Paris 1967.

### Referencja:

Catalogue raisonné Czwiklitzer.



2.

Pablo PICASSO

(1881 Málaga, Hiszpania–1973 Mougins, Francja)

**Europa i Zeus, 1956**

---

litografia, papier; 20 x 27 cm w św. p-p;

sygn. i dat. p. d.: *Picasso / 27.12.56;*

pieczęć w otoku l. d.: *Galerie Mathias Fels PARIS*

Estymacja: 15 000–20 000 ●

**Proweniencja:**

kolekcja prywatna, Wiedeń



3.

Pablo PICASSO

(1881 Málaga, Hiszpania–1973 Mougins, Francja)

**Akt kobiety leżącej**

---

litografia barwna, papier; 8,7 x 17 cm w św. p-p.;  
sygn. i dat. z płyty u dołu: *le 14.3.63. picasso*

Estymacja: 3 000–5 000 ●

**Proweniencja:**

kolekcja prywatna, Polska

**Referencja:**

Catalogue raisonné Czwiklitzer, Cramer 127.



#### 4. Pablo PICASSO

(1881 Málaga, Hiszpania–1973 Mougins, Francja)

##### Minotaur

---

litografia, papier; 33 x 48,1 cm (arkusz);  
sygn. z płyty p. d.: *picasso*;  
napisy z płyty l. d. (słabo czytelne);  
cyfra p. d.: 13 (ołówkiem)

Estymacja: 4 000–5 000 ●

**Proweniencja:**

kolekcja prywatna, Polska

**Wydawca:**

Albert Carman, USA, 1946



## 5.

Pablo PICASSO

(1881 Málaga, Hiszpania–1973 Mougins, Francja)

### Uczta Bachusa

---

litografia barwna, papier Arches ze znakiem wodnym; 41,3 x 53,7 cm  
w św. p-p. (arkusz);  
sygn. [?] p. d.: *Picasso*;  
oznaczenie edycji p. d.: 286/500 (ołówkiem)

Estymacja: 8 000–10 000 ●

#### **Proweniencja:**

kolekcja prywatna, Polska



6.

Pablo PICASSO

(1881 Málaga, Hiszpania–1973 Mougins, Francja)

**Jacqueline**

---

litografia, papier; 30 x 27 cm (arkusz);

sygn., dat i dedykowany z płyty p. g.: 17.5.58 / *pour ma chere Jacqueline*

/ *Picasso*

na odwrocie litografia barwna Paula Klee przedstawiająca portret kobiety

Estymacja: 2 000–4 000 ●

**Proweniencja:**

kolekcja prywatna, Polska



**7.**

**Pablo PICASSO**

(1881 Málaga, Hiszpania–1973 Mougins, Francja)

**Akty kobiece**

---

litografia, papier czerpany; ok. 42,2 x 33,2 cm (arkusz);  
sygn. z płyty p. d.: *Picasso*;  
oznaczenie edycji l. d.: 828/1200 (ołówkiem);

Estymacja: 2 500–3 500 ●

**Proweniencja:**

kolekcja prywatna, Barcelona



8.

Pablo PICASSO

(1881 Málaga, Hiszpania–1973 Mougins, Francja)

**Portret kobiety, z cyklu: Góngora**

litografia, papier czerpany; 38 x 28 cm (arkusz);  
sygn. z płyty p. d.: *Picasso*;  
oznaczenie edycji l. d.: 612/800 (ołówkiem);  
na odwrocie: *PABLO PICASSO / GONGORA / Planche IX / Visage de femme a la chevelure / abondante / (26.2.47) / Ete tiree a 800 exemplaires. Tous les exemplares ont ete numerotes / Copyright by S.P.A.D.E.M. 1972*

Estymacja: 2 500–3 500 ●

Litografia wg ryciny z cyklu Góngora.

**Proweniencja:**

kolekcja prywatna, Barcelona

**Literatura:**

Bloch G., *Picasso 1904–1967: Catalogue of the Printed Graphic Work*, Wittenborn Art Books, 1971, nr 493.

**Wydawca:**

S.P.A.D.E.M, Paryż 1972.





## 9. Pablo PICASSO

(1881 Málaga, Hiszpania–1973 Mougins, Francja)

### Niebieska sukienka

litografia barwna, papier welinowy; 39,5 x 29,5 cm (arkusz);  
nr edycji: 32/200

Estymacja: 4 000–5 000 ●

**Proweniencja:**  
kolekcja prywatna, Polska

Grafika pochodzi z publikacji: Franco Russoli *Picasso Venti Pochoirs Originali*, Silvana Editoriale, Milan 1955.



## 10.

Pablo PICASSO

(1881 Málaga, Hiszpania–1973 Mougins, Francja)

### Portret kobiety

---

litografia barwna, papier; 48 x 32,8 cm (arkusz);

sygn. z płyty p. d.: *Picasso*;

dat. z płyty p. g.: 16.4.21

Estymacja: 4 000–5 000 ●

#### **Proweniencja:**

kolekcja prywatna, Polska

#### **Wydawca:**

Albert Carman, USA, 1946



**11.**

Pablo PICASSO

(1881 Málaga, Hiszpania–1973 Mougins, Francja)

**Kosz**

---

litografia barwna, papier; 33 x 48,1 cm (arkusz);  
sygn. i dat. z płyty. p. d.: *Picasso / 21-6-20-*  
cyfra p. d.: 9 (ołówkiem)

Estymacja: 4 000–5 000 ●

**Proweniencja:**

kolekcja prywatna, Polska

**Wydawca:**

Albert Carman, USA, 1946



## 12.

Pablo PICASSO

(1881 Málaga, Hiszpania–1973 Mougins, Francja)

### Rodzina przy kolacji

---

litografia barwna, papier; 33 x 48,1 cm (arkusz);  
sygn. z płyty. p. d.: *Picasso*;  
nakład: 500 egzemplarzy

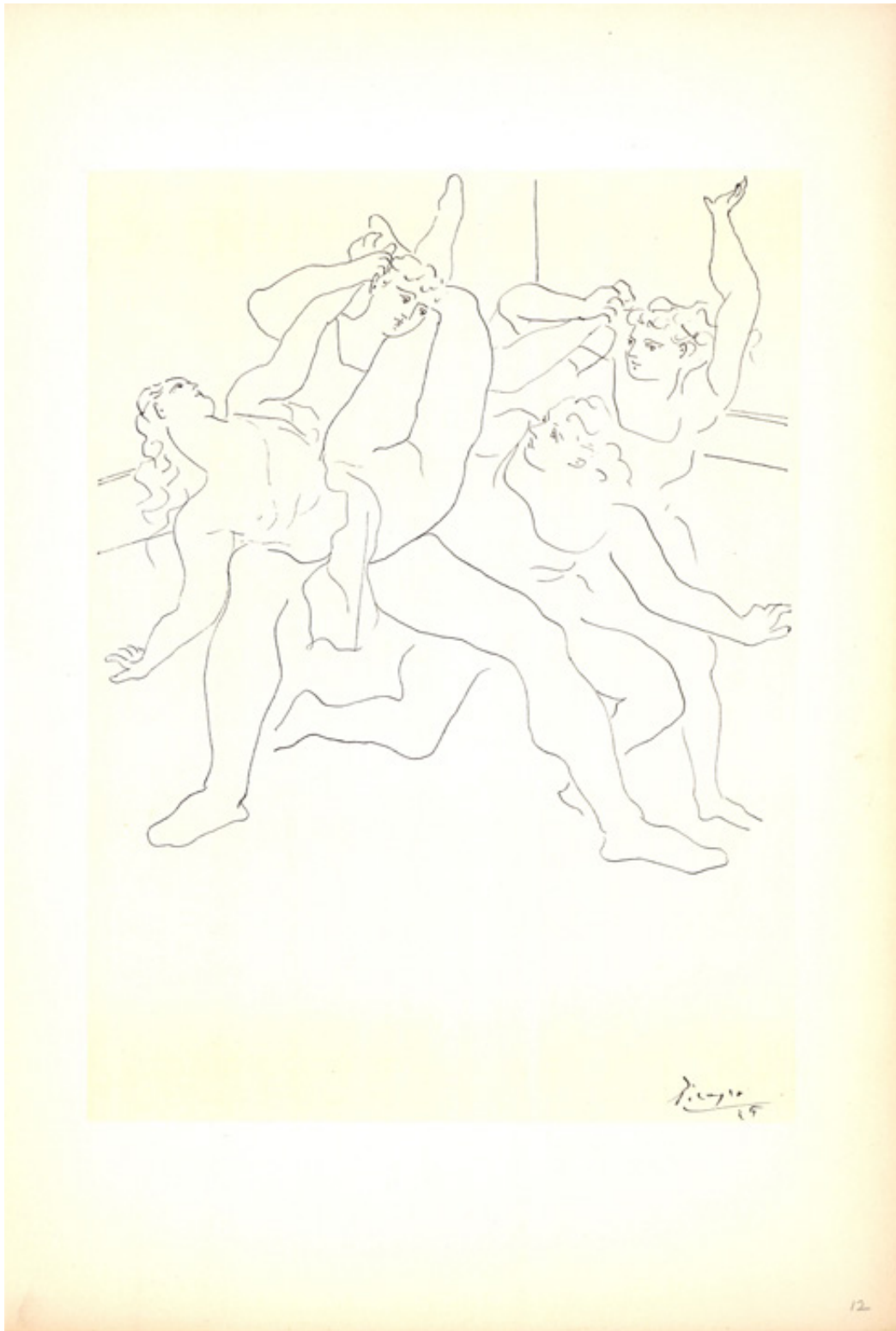
Estymacja: 4 000–5 000 ●

**Proweniencja:**

kolekcja prywatna, Polska

**Wydawca:**

Albert Carman, USA, 1946



**13.**

**Pablo PICASSO**

(1881 Málaga, Hiszpania–1973 Mougins, Francja)

**Czterech tancerzy baletu**

litografia, papier; 48,1 x 33 cm (arkusz);  
sygn. i dat. z płyty. p. d.: *Picasso / 25*;  
cyfra p. d.: 12 (ołówkiem)

Estymacja: 4 000–5 000 ●

**Proweniencja:**

kolekcja prywatna, Polska

**Wydawca:**

Albert Carman, USA, 1946



**14.**

**Pablo PICASSO**

(1881 Málaga, Hiszpania–1973 Mougins, Francja)

**Zaduma**

litografia barwna, papier welinowy; 39,5 x 29,5 cm (arkusz);  
edycja: 32/200

Estymacja: 4 000–5 000 ●

**Proweniencja:**

kolekcja prywatna, Polska

Grafika pochodzi z publikacji: Franco Russoli *Picasso Venti Pochoirs Originali*, Silvana Editoriale, Milan 1955.



**15.**

Pablo PICASSO

(1881 Málaga, Hiszpania–1973 Mougins, Francja)

**Kolacja**

---

litografia barwna, papier welinowy; 39,5 x 29,5 cm (arkusz)

Estymacja: 4 000–5 000 ●

**Proweniencja:**

kolekcja prywatna, Polska

Grafika pochodzi z publikacji: Franco Russoli *Picasso Venti Pochoirs Originali*, Silvana Editoriale, Milan 1955.



## 16. Salvador DALÍ

(1904 Figueras, Hiszpania–1989 Figueras, Hiszpania)

### Kolos z Rodos, 1970

litografia barwna, japoński papier czerpany; 72 x 49,7 cm w św. p-p.  
(arkusz);

sygn. p. d.: *Dali* (ołówkiem);

oznaczenie egzemplarza l. d.: *VI / LXXV* (ołówkiem);

na odwrocie:

– wklejka z wydrukowanym napisem: *Salvador Dali. / Titel, "Colossus of Rhodes"; Ausgabe 1970. jh, # VI von LXXV, unten / rechts mit Bleistift si-*

*gniert, römische nummeriert unten links, Blattgröße / c. 75 x 55,30 cm, Japanisches Lithografiepapier. / Literatur, Michler/Löpsinger (1069).*

– wklejka z wydrukowanym zdjęciem i informacjami o pracy

Estymacja: 7 000–9 000 ●

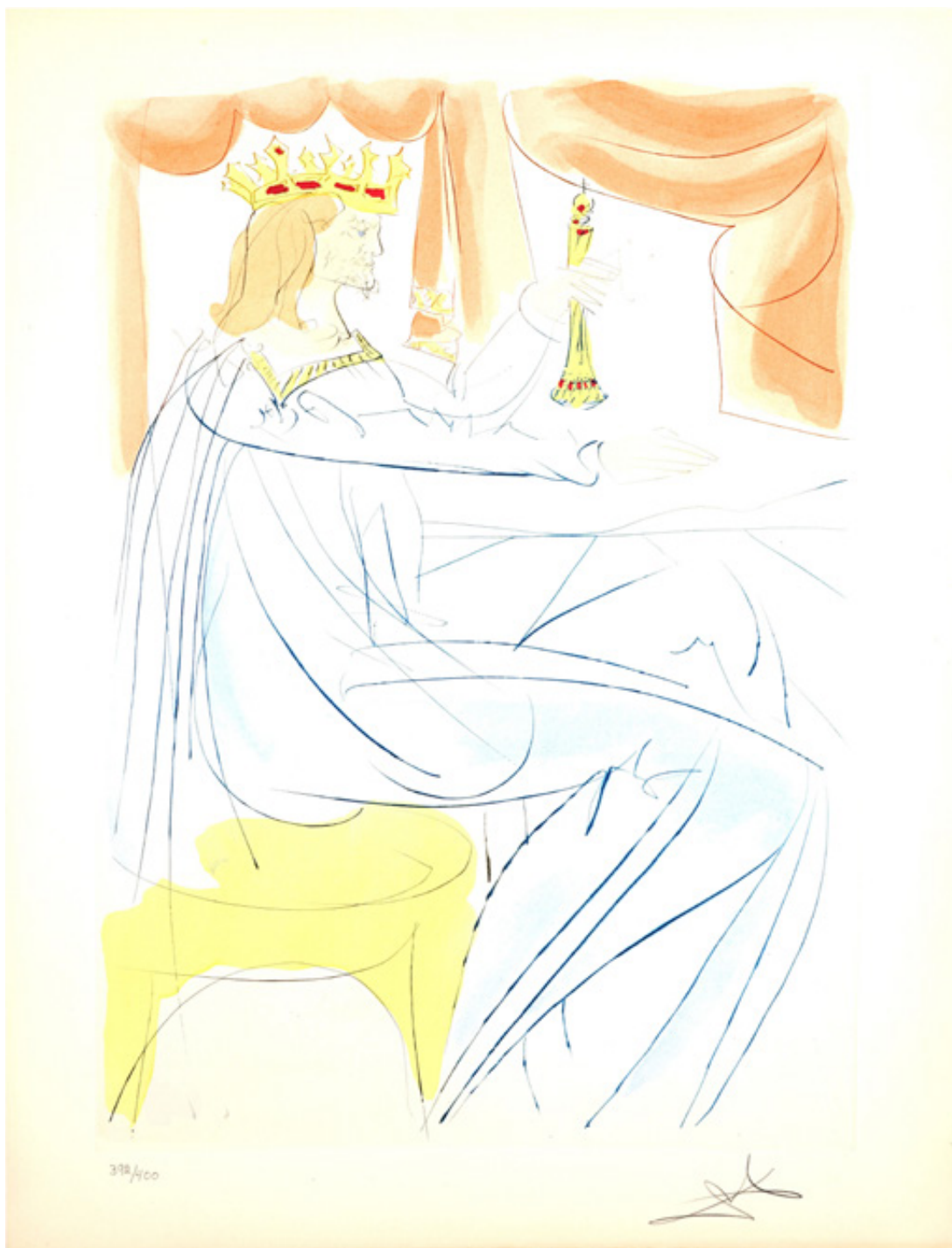
#### Proweniencja:

kolekcja prywatna, Wiedeń

#### Literatura:

*Salvador Dali. Catalogue Raisonné of Etchings and Mixed-Media Prints 1924–1980.* Edited by Ralf Michler and Lutz W. Löpsinger, Prestel, Munich – New York 1995, 1069.





## 17.

Salvador DALÍ

(1904 Figueras, Hiszpania–1989 Figueras, Hiszpania)

**Król Salomon, z cyklu: Nasze dziedzictwo historyczne, 1975**

sucha igła, szablon, papier bawełniany Arches; ok. 65,5 × 50,3 cm (arkusz);

sygn. p. d.: *Dalí* (ołówkiem);

oznaczenie egzemplarza l. d.: 392/400 (ołówkiem);

znak wodny p. d.: *ARCHES / FRANCE*

Estymacja: 8 000–10 000 ●

**Proweniencja:**

kolekcja prywatna, Barcelona

**Literatura:**

Albert Field: s. 101, nr 75-4, A;

Ralf Michler, Lutz W. Löpsinger, I: ss. 237–238, nr 756.

**Wydawca:**

Leon Amiel, Paryż



## 18. Salvador DALÍ

(1904 Figueras, Hiszpania–1989 Figueras, Hiszpania)

### Z barwnego cyklu: Zabawne sny Pantagruela, 1973

litografia barwna, japoński papier czerpany; ok. 75,6 x 54 cm (arkusz);  
sygn. p. d.: *Dalí* (ołówkiem);  
oznaczenie edycji l. d.: 154/250 (ołówkiem);  
na odwrocie:

wklejka z wydrukowanym napisem: *Salvador Dalí / Les Songes Drolatiques de Pentagruel 1973 / Farblithographie – Barwna litografia. Ausgabe Carpentier / Paris. / Auf japanischem Bütten 154/250. Handsigniert / 1600,€*

Estymacja: 9 000–11 000 ●

#### Proweniencja:

kolekcja prywatna, Wiedeń

#### Literatura:

Albert Field: s. 173-174, nr 73-7, O.

Ralf Michler, Lutz W. Löpsinger, II: s. 153-155, nr 1412.



## 19.

### Salvador DALÍ

(1904 Figueras, Hiszpania–1989 Figueras, Hiszpania)

#### Pilade kocha Hermionę, z cyklu: Sztuka kochania – Owidiusz

litografia barwna, papier welinowy Arches; 52,4 x 36,2 cm w św. p-p. (arkusz);

sygn. p. d.: *Dali* (ołówkiem);

oznaczenie edycji l. d.: *E.A.* (ołówkiem);

u dołu stempel: *Dali*;

na odwrocie:

– wklejka z wydrukowanym napisem: *Titel: PILADE AIME HERMIONNE* aus der Serie "L'art D'aimer D'ovide" / *Literatur: Michler/Löpsinger,*

*1525, 1528 und 1531. / Papier: Velin/Arches, 560 x 380 mm, Ausgabe 250 + EA, 1978 Jahr.*

– wklejka z wydrukowanym zdjęciem i informacjami o pracy

Estymacja: 8 000–10 000 ●

#### **Proweniencja:**

kolekcja prywatna, Wiedeń

#### **Literatura:**

*Salvador Dalí. Catalogue Raisonné of Etchings and Mixed-Media Prints 1924-1980.* Edited by Ralf Michler and Lutz W. Löpsinger, Prestel, Munich – New York 1995, 1525, 1528, 1531.



20.

Salvador DALÍ

(1904 Figueras, Hiszpania–1989 Figueras, Hiszpania)

**Objawienie, Raj, Pieśń XIV, z cyklu: Dante, Boska Komedja**

drzeworyt barwny, papier B.F.K. Rives; 32,8 x 25,3 cm w św. p-p. (arkusz);

sygn. p. d.: *Dali* (niebieską kredką woskową);

oznaczenie edycji autorskiej l. d.: *E.A.* (niebieską kredką woskową);

u dołu stempel: *Dali*;

na odwrocie:

– wklejka z wydrukowanym napisem: *Salvador Dali / Title: "Die Erscheinung" / Ausgabe, c. 1960 jh. Original Holzschnitt aus "Dantes*

*Göttliche Komödie" / paradies-14, Blau Wachsmalstift signiert und mit E. A. Edition gekennzeichnet. B.K.F. / Rivespapier. / Literatur: Michler / Löpsinger 1039-1138.*

– wklejka z wydrukowanym zdjęciem i informacjami o pracy

Estymacja: 8 000–10 000 ●

**Proweniencja:**

kolekcja prywatna, Wiedeń

**Literatura:**

*Salvador Dali. Catalogue Raisonné of Etchings and Mixed-Media Prints 1924–1980.* Edited by Ralf Michler and Lutz W. Löpsinger, Prestel, Munich – New York 1995, 1039-1138.



21.

Salvador DALÍ

(1904 Figueras, Hiszpania–1989 Figueras, Hiszpania)

Kara Vanniego Fucci, Piekło, Pieśń XXIV, z cyklu:  
Dante, Boska Komedia

drzeworyt barwny, papier; 31,5 x 25,4 cm w św.p-p. (arkusz);

sygn. p. d.: *Dali* (czerwoną kredką woskową);

oznaczenie edycji l. d.: *E.A.* (czerwoną kredką woskową);

u dołu stempel: *Dali*

na odwrocie:

– wklejka z wydrukowanym napisem: *Salvador Dali / Title: "Die Die-  
be" / Ausgabe, c. 1960 jh. Original Holzschnitt aus "Dantes Göttliche*

*Komödie hölle-24, / Rote Wachsmalstift signiert und mit E. A. Edition  
gekennzeichnet. B.K.F. Rivespapier. / Literatur: Michler/Löpsinger  
1039-1138.*

Estymacja: 8 000–10 000 ●

**Proweniencja:**

kolekcja prywatna, Wiedeń

**Literatura:**

*Salvador Dali. Catalogue Raisonné of Etchings and Mixed-Media Prints  
1924–1980.* Edited by Ralf Michler and Lutz W. Löpsinger, Prestel, Mu-  
nich–New York 1995, 1039-1138.



22.

Salvador DALÍ

(1904 Figueras, Hiszpania–1989 Figueras, Hiszpania)

Sześć mieczy

litografia barwna, papier; 55,8 x 42,8 cm w św. p-p. (arkusz);

sygn. p. d.: Dalí (ołówkiem);

oznaczenie edycji l. d.: EA (ołówkiem);

na odwrocie:

– wklejka z wydrukowanym napisem: Salvador Dalí / Title: "Six Eprees"  
aus der Serie "Thelyl Staurt Tarot Suite" / Ausgabe: 1978 jh. E.A, Bleistift

signiert / Blattgröße: c. 60 x 45 cm, Druckgröße c. 46,8 x 31,8 cm. / Pa-  
pier: Rives / Literatur: Albert Fields, (182) / 1500 euro.

– oznaczenie: 6 (ołówkiem, w kole)

Estymacja: 7 000–9 000 ●

**Proweniencja:**

kolekcja prywatna, Wiedeń

**Literatura:**

Albert Fields, 182.



23.

Salvador DALÍ

(1904 Figueras, Hiszpania–1989 Figueras, Hiszpania)

**Metamorfoza Don Kichota, z cyklu: Don Kichot z La Manchy, 1957**

litografia barwna, japoński papier czerpany; 70,5 x 51,2 cm w św. p-p. (arkusz);

sygn. p. d.: *Dali* (ołówkiem);

oznaczenie egzemplarza l. d.: 18/300 (ołówkiem);

monogram wiązany p. g. na płycie: *DALI / Dali / 1957*

na odwrocie:

– wklejka z wydrukowanym napisem: *Don Quichotte accable, de la carpa Don Quichotte de la / Mancha, 1957 / Signiert, Lithographie auf japanischem Papier, Auflage von / 300 Stück*

– wklejka z wydrukowanym zdjęciem i informacjami o pracy

Estymacja: 9 000–11 000 ●

**Proweniencja:**

kolekcja prywatna, Wiedeń



**24.**

Salvador DALÍ

(1904 Figueras, Hiszpania–1989 Figueras, Hiszpania)

Z jednobarwnego cyklu:  
**Zabawne sny Pantagruela**

litografia, japoński papier czerpany; ok. 76,2 x 54 cm (arkusz);  
sygn. p. d.: *Dali* (ołówkiem);  
oznaczenie edycji l. d.: 2/50 (ołówkiem)

Estymacja: 8 000–10 000 ●

**Proweniencja:**

kolekcja prywatna, Barcelona





25.

Salvador DALÍ

(1904 Figueras, Hiszpania–1989 Figueras, Hiszpania)

**Psychodeliczny grzyb,  
z cyklu: Zabawne sny Pantagruela, 1973**

litografia barwna, japoński papier czerpany; ok. 75,8 x 54 cm (arkusz);  
sygn. p. d.: *Dalí* (ołówkiem);  
oznaczenie edycji autorskiej l. d.: *EA* (ołówkiem);  
monogram wiązany p. d. na płycie: *DALÍ*

Estymacja: 8 000–10 000 ●

**Proweniencja:**  
kolekcja prywatna, Barcelona

**Stan zachowania:**  
zagięcia papieru



**26.**

Salvador DALÍ

(1904 Figueras, Hiszpania–1989 Figueras, Hiszpania)

Oszustwo, Piekło, Pieśń XXI,  
z cyklu: Dante, Boska Komedia

drzeworyt barwny, papier B.F.K. Rives; 32,8 x 26,3 cm (arkusz)

Estymacja: 2 000–3 000 ●

**Proweniencja:**

kolekcja prywatna, Belgia

**Literatura:**

*Salvador Dali. Catalogue Raisonné of Etchings and Mixed-Media Prints 1924-1980.* Edited by Ralf Michler and Lutz W. Löpsinger, Prestel, Munich–New York 1995, 1039-1138.



**27.**

Salvador DALÍ

(1904 Figueras, Hiszpania–1989 Figueras, Hiszpania)

**Henryk VIII, z cyklu: Dużo hałasu o Szekspira  
(Szekspir II), 1970/71**

sucha igła barwna, papier czerpany BFK Rives; ok. 20,8 x 15 cm  
w św. p-p. (arkusz);  
sygn. p. d.: *Dalí* (ołówkiem);  
oznaczenie egzemplarza l. d.: *E.A.* (ołówkiem)

Estymacja: 5 000–7 000 ●

**Proweniencja:**  
kolekcja prywatna, Barcelona

**Wydawca:**  
EGI/Ateliers Rigal

**Literatura:**  
Albert Field: s. 65, nr 71-1, E.  
Michler, Ralf; Löpsinger, Lutz W.; l. s. 182, nr 395.



**28.**

Salvador DALÍ

(1904 Figueras, Hiszpania–1989 Figueras, Hiszpania)

**Kompozycja, z cyklu: Don Kichot z La Manchy**

litografia, papier; 50,2 x 37,4 cm w św. p-p. (arkusz);  
sygn. p. d.: *Dali* (srebrnym markerem);  
oznaczenie edycji l. d.: 129/500 (ołówkiem)

Estymacja: 7 000–9 000 ●

**Proweniencja:**  
kolekcja prywatna, Wiedeń



**29.**

**Salvador DALÍ**

(1904 Figueras, Hiszpania–1989 Figueras, Hiszpania)

**Oblubieniec wśród lilii, z cyklu:  
Pieśń nad pieśniami, 1971**

akwaforta ręcznie złożona, papier; 45 x 29 cm w św. p-p. (arkusz);

sygn. p. d.: *Dali* (ołówkiem);

oznaczenie egzemplarza l. d.: 47/250 (ołówkiem);

na odwrocie:

– wklejka z wydrukowanym napisem: *Salvador Dali / Title: "The Beloved*

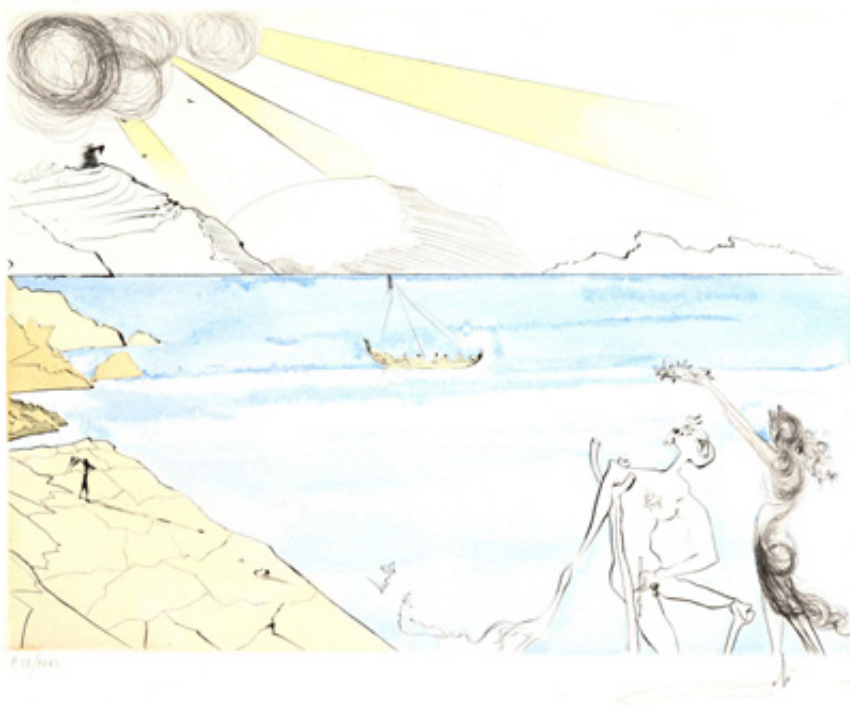
*Feeds Among The Lilies" / Ausgabe: The Song of Songs, #47 von 250 plus A. E, 1971 Jh. Blattgröße / c. 560 x 380, Größe der Platte 250 x 400 mm., Bleistift signiert und / nummeriert. / Papier: Arches, Radierung (akwaforta von Hand vergoldet / Literatur: Michler / Löpsinger, (477)*

– wklejka z wydrukowanym zdjęciem i informacjami o pracy  
– nalepka ramiarska

Estymacja: 9 000–11 000 ●

**Proweniencja:**

kolekcja prywatna, Wiedeń



30.

Salvador DALÍ

(1904 Figueras, Hiszpania–1989 Figueras, Hiszpania)

**Wieniec laurowy szczęścia, z cyklu:  
Po 50 latach surrealizmu, 1974**

akwaforta ręcznie pokolorowana, szablon, typografia, papier bawełniany Arches;  
ok. 49 x 65,8 cm (arkusz);  
sygn. p. d.: *Dalí* (ołówkiem);  
oznaczenie egzemplarza l. d.: *A IX/XXXV* (ołówkiem);  
znak wodny p. d.: *ARCHES / FRANCE*;  
na odwrocie: © *SALVADOR DALÍ* – © *TRANSWORLD ART*

Estymacja: 8 000–10 000 ●

**Proweniencja:**

kolekcja prywatna, Barcelona

**Wydawca:**

Ateliers Rigal, Fontenay-aux-Roses

**Literatura:**

Albert Field: s. 94, nr 74-8, D;

Ralf Michler, Lutz W. Löpsinger, I: s. 224, nr 665.



**31.**

Salvador DALÍ

(1904 Figueras, Hiszpania–1989 Figueras, Hiszpania)

**W otchłani, Piekło, z cyklu: Dante, Boska Komedia**

litografia barwna, papier; 29,5 x 22,5 cm w św. p-p. (arkusz);

u dołu stempel: *Dali*;

na odwrocie passe-partout napis ołówkiem (słabo czytelny): ... 27 /  
aus ... *Kommodie* / "... *basso infono* / WVŽ 195 / H43766/11

Estymacja: 3 500–4 500 ●

**Proweniencja:**

kolekcja prywatna, Francja



**32.**

Salvador DALÍ

(1904 Figueras, Hiszpania–1989 Figueras, Hiszpania)

**Piekło, Pieśń VIII, z cyklu: Dante, Boska Komedia**

drzeworyt barwny, papier B.F.K. Rives; 28,8 x 21,7 cm w św. p-p. (arkusz);

u dołu stempel: *Dali*;

na odwrocie:

– wklejka z wydrukowanym napisem: *Salvador Dali / Title: "Die Jähzornige" / Ausgabe, c.1959/64. Original Holzschnitt aus "Dantes Göttliche*

*/ Komödie", / hölle, im Block signiert. B.K.F. Rivespapier. / Literatur: Michler/Löpsinger 1039-1138.;*

– oznaczenie: 14 (w kole, ołówkiem)

Estymacja: 3 500–4 500 ●

**Proweniencja:**

kolekcja prywatna, Wiedeń

**Literatura:**

*Salvador Dali. Catalogue Raisonné of Etchings and Mixed-Media Prints 1924-1980. Edited by Ralf Michler and Lutz W. Löpsinger, Prestel, Munich – New York 1995, 1039-1138.*





**33.**

Salvador DALÍ

(1904 Figueras, Hiszpania–1989 Figueras, Hiszpania)

**Oblubieniec, z cyklu: Pieśń nad Pieśniami, 1971**

akwaforta ręcznie złożona, papier; 47 x 33 cm w św. p-p. (arkusz);

sygn. p. d.: *Dali* (ołówkiem);

oznaczenie edycji l. d.: 205/250 (ołówkiem);

na odwrocie:

– wklejka z wydrukowanym napisem: *Titel: "Song of Songs" / Literatur: Michler / Löpsinger, 468-479 Position. / Papier Arches, c. 560 x 376 mm, Ausgabe 250, 1971 Jahr.*

– wklejka z wydrukowanym zdjęciem i informacjami o pracy

– oznaczenie: 18 (w kole)

Estymacja: 9000–11000 ●

**Proweniencja:**

kolekcja prywatna, Wiedeń

**Literatura:**

*Salvador Dali. Catalogue Raisonné of Etchings and Mixed-Media Prints 1924-1980.* Edited by Ralf Michler and Lutz W. Löpsinger, Prestel, Munich – New York 1995, 468-479.



### 34. Salvador DALÍ

(1904 Figueras, Hiszpania–1989 Figueras, Hiszpania)

**Giganci, Piekło, Pieśń XXXI, z cyklu:  
Dante, Boska Komedia**

drzeworyt barwny, papier; 29,2 x 21,7 cm w św. p-p. (arkusz);  
sygn. l. d.: *Dali* (ołówkiem);  
oznaczenie egzemplarza p. d.: *E. A.* (ołówkiem);  
u dołu stempel: *Dali*;

na odwrocie certyfikat w języku angielskim odręcznie podpisany z datą 12.11.1970 (na dokumencie dopisany tekst ołówkiem – słabo czytelny) oraz nalepka z opisem: *DIE GÖTTLICHE KOMÖDIE / Die Riesen / Hölle – 31. Gesang / Farbholzschnitt / Paris – 1960*

Estymacja: 10 000–15 000 ●

**Proweniencja:**  
kolekcja prywatna, Wiedeń



35.

Salvador DALÍ

(1904 Figueras, Hiszpania–1989 Figueras, Hiszpania)

Skąpy i zagubiony, Piekło, Pieśń VII, z cyklu:  
Dante, Boska Komedia

drzeworyt barwny, papier B.F.K. Rives; 30,6 x 23,2 cm w św. p-p. (arkusz);

sygn. p. d.: *Dali* (czerwoną kredką);

oznaczenie edycji l. d.: 3/150 (czerwoną kredką);

na odwrocie:

– wklejka z wydrukowanym napisem: *Salvador Dali / Title: "Der Geizige und Verlorene" / Erste Ausgabe, c. 1960 jh. Original Holzschnitt*

*"Hölle-7" aus "Dantes Göttliche / Komödie" / Rote Wachsmalstift signiert und nummeriert #3/150, B.K.F. Rivespapier. / Literatur: Michler / Löpsinger 1039-1138.*

Estymacja: 8 000–10 000 ●

**Proweniencja:**

kolekcja prywatna, Wiedeń

**Literatura:**

*Salvador Dali. Catalogue Raisonné of Etchings and Mixed-Media Prints 1924-1980.* Edited by Ralf Michler and Lutz W. Löpsinger, Prestel, Munich – New York 1995, 1039-1138.



36.

Salvador DALÍ

(1904 Figueras, Hiszpania–1989 Figueras, Hiszpania)

Czarny cherubin, Piekło, Pieśń XX, z cyklu:  
Dante, Boska Komedia

drzeworyt barwny, papier BFK Rives; 28,8 x 21,8 cm w św. p-p. (arkusz);

u dołu stempel: *Dali*;

na odwrocie:

– wklejka z wydrukowanym napisem: *Salvador Dali / Title: "Der schwarze Cherub" / Ausgabe, c.1959/64. Original Holzschnitt aus "Dantes*

*Göttliche Komödie"*; / im Block signiert. B.K.F. Rivespapier. / Literatur: *Michler/Löpsinger 1039-1138*;

– wklejka z wydrukowanym zdjęciem i informacjami o pracy;  
– oznaczenie: 15 (w kole, ołówkiem)

Estymacja: 3 500–4 000 ●

**Proweniencja:**

kolekcja prywatna, Wiedeń

**Literatura:**

*Salvador Dali. Catalogue Raisonné of Etchings and Mixed-Media Prints 1924-1980.* Edited by Ralf Michler and Lutz W. Löpsinger, Prestel, Munich–New York 1995, 1039-1138.



**37.**

Salvador DALÍ

(1904 Figueras, Hiszpania–1989 Figueras, Hiszpania)

**Powóz i mucha, z cyklu:**

**Bestiariusz de La Fontaine'a, 1974**

litografia barwna, papier; 46,7 x 57,5 cm w św. p-p. (arkusz);

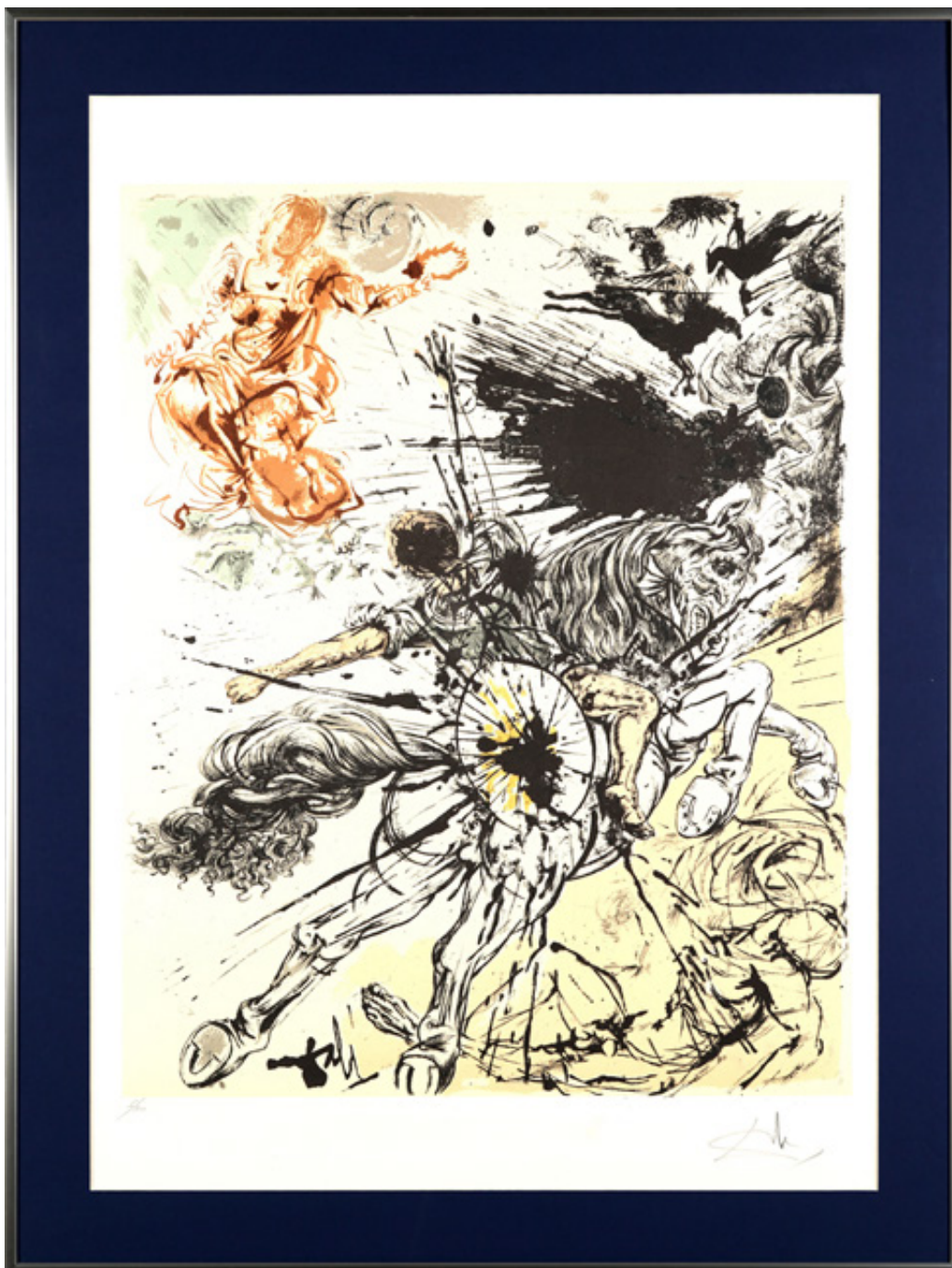
sygn. p. d.: *Dali* (ołówkiem);

oznaczenie egzemplarza l. d.: *EA XI/LXII* (ołówkiem)

Estymacja: 8 000–10 000 ●

**Proweniencja:**

kolekcja prywatna, Barcelona



38.

Salvador DALÍ

(1904 Figueras, Hiszpania–1989 Figueras, Hiszpania)

**Objawienie Dulcinei, z cyklu:  
Don Kichot z La Manchy**

litografia barwna, papier bawełniany Arches; 69,8 x 49,8 cm w św. p-p.  
(arkusz);

sygn. p. d.: *Dali* (ołówkiem);

oznaczenie edycji l. d.: 5/300 (ołówkiem);

na odwrocie:

– wklejka z wydrukowanym napisem: *Salvador Dali / Title: "Apparition  
De Dulcinee" / Ausgabe: #5 aus 300, Bleistift signiert unten rechts mit*

*Bleistift. / Größe: c. 58.40 x 46.50 cm. / Literatur: Mchler [sic!] & Löpsinger 499/1118*

– wklejka z wydrukowanym zdjęciem i informacjami o pracy  
– oznaczenie: 38 (ołówkiem, w kole)

Estymacja: 9 000–11 000 ●

**Proweniencja:**

kolekcja prywatna, Wiedeń

**Literatura:**

*Salvador Dali. Catalogue Raisonné of Etchings and Mixed-Media Prints 1924-1980.* Edited by Ralf Michler and Lutz W. Löpsinger, Prestel, Munich–New York 1995, 499/1118.



**39.**

Salvador DALÍ

(1904 Figueras, Hiszpania–1989 Figueras, Hiszpania)

**Pocałunek w rękę**

litografia barwna, papier; 55,7 x 75,6 cm (arkusz);

sygn. p. d.: *Dali* (ołówkiem);

oznaczenie edycji l. d.: *E.A.* (ołówkiem);

pieczęć tłoczona – monogram artysty l. d.: *DALÍ* z koroną i krzyżem;

na odwrocie:

– wklejka z wydrukowanym napisem: *SALVADOR DALÍ / TITEL: BAISE-MAIN 1971 / HAND SIGNIERT (Bleistift), NUMERIERT EA (epreuve d'artiste /), ARCHES PAPER / Geprägter Dali's Stempel, GROSSE: 76 x 56 cm (Blatt) / REFERENZ: MICHLER LÖPSINGER, 2/145*

– wklejka z wydrukowanym zdjęciem i informacjami o pracy

– oznaczenie: *16* (w kole, ołówkiem)

Estymacja: 8 000–10 000 ●

**Proweniencja:**

kolekcja prywatna, Wiedeń



40.

Salvador DALÍ

(1904 Figueras, Hiszpania–1989 Figueras, Hiszpania)

Złoty wiek, z cyklu: Don Kichot z La Manchy

litografia barwna, papier bawełniany Arches: 54,7 x 75,3 cm (arkusz);

sygn. p. d.: *Dali* (ołówkiem);

oznaczenie edycji l. d.: 76/300 (ołówkiem);

na odwrocie:

– wklejka z wydrukowanym napisem: *Salvador Dali / Title: "L'Age D'or" / Don Quichotte De Lamanche 1957. / Ausgabe: 1973, #76 von 300. / Blattgröße c.75 x 55 cm. / Papier: Arches, Lithografiepapier / Literatur: Michler / Löpsinger, (1001-1012)*

Estymacja: 8 000–10 000 ●

**Proweniencja:**

kolekcja prywatna, Wiedeń

**Literatura:**

*Salvador Dali. Catalogue Raisonné of Etchings and Mixed-Media Prints 1924–1980.* Edited by Ralf Michler and Lutz W. Löpsinger, Prestel, Munich–New York 1995, 1001-1012.





**41.**

Salvador DALÍ

(1904 Figueras, Hiszpania–1989 Figueras, Hiszpania)

**Orzeł łaski, Czyściec, Pieśń IX, z cyklu:  
Dante, Boska Komedia**

drzeworyt barwny, papier B.F.K. Rives; 32,8 x 26,2 cm (arkusz);  
u dołu stempel: *Dali* i dat. z płyty (słabo czytelne);  
na odwrocie napis: *PURGATORIO TAV. 9*

Estymacja: 2 000–3 000 ●

**Proweniencja:**

kolekcja prywatna, Polska

**Literatura:**

Salvador Dalí. *Catalogue Raisonné of Etchings and Mixed-Media Prints 1924-1980*. Edited by Ralf Michler and Lutz W. Löpsinger, Prestel, Munich–New York 1995, 1039-1138.



42.

Victor VASARELY

(1906 Pecz, Węgry–1997 Paryż, Francja)

Orom II

litografia barwna, papier; 44,2 x 37 cm w św. p-p. (arkusz);  
sygn. p. d.: *Vasarely* (ołówkiem);  
oznaczenie edycji l. d.: *51/100* (ołówkiem)

Estymacja: 5 000–7 000 ●

**Proweniencja:**

kolekcja prywatna, Belgia

**Referencja:**

Catalogue Raisonné vol I by Pedro Benavides, s. 27, 10.



**43.**

Marc CHAGALL

(1887 Witebsk, Białoruś

–1985 Saint-Paul-de-Vence, Francja)

**Kompozycja – praca dwustronna**

---

litografia barwna, papier; 34,4 x 52,2 cm w świetle ramy;  
na odwrocie jednobarwne wedyty miejskie

Estymacja: 4 000–6 000 ●

**Proweniencja:**

kolekcja prywatna, Polska

**Stan zachowania:**

zagięcie papieru

Grafika wykonana dla Tériade przez F. Mourlot, Paryż 1952.



44.

Marc CHAGALL

(1887 Witebsk, Białoruś

–1985 Saint-Paul-de-Vence, Francja)

**Biblijni prorocy Joel i Amos – praca dwustronna**

litografia, papier; 35,2 x 26,2 cm;

sygn. l. d.: *Marc Chagall – Joel* (ołówkiem);

cyfra p. d.: 79 (druk);

na odwrocie kompozycja przedstawiająca proroka Amosa z napisem

l. d.: *The prophecy of Amos* (ołówkiem) oraz cyfrą p.d.: 80 (druk)

Estymacja: 4 000–5 000 ●

**Proweniencja:**

kolekcja prywatna, Polska

Grafika wykonana dla Tériade przez Dragger Freres, Paryż 1960.



**45.**

Fernand LÉGER

(1881 Argentan, Francja–1955 Gif-sur-Yvette, Francja)

**Piknik**

---

litografia barwna, papier; 34,2 x 52,3 cm w św. p-p.;  
sygn. z płyty p. d.: F. L – 43-51

Estymacja: 2 500–3 500 ●

**Proweniencja:**

kolekcja prywatna, Polska

Grafika pochodzi z numeru 27–28 znanego francuskiego pisma „Revue Verve”, wydanego w 1952 roku.



**46.**

Henri MATISSE

(1869 Le Cateau-Cambrésis, Francja–  
1954 Nicea, Francja)

**Dama w kapeluszu**

litografia barwna, papier; 35,3 x 26,3 cm (arkusz);  
sygn. i dat. z płyty l. d.: *Henri-Matisse 35*;  
na odwrocie drukowane napisy

Estymacja: 3 000–4 000 ●

**Proweniencja:**

kolekcja prywatna, Polska



**47.**

Henri MATISSE

(1869 Le Cateau-Cambrésis, Francja

–1954 Nicea, Francja)

**Portret – praca dwustronna**

litografia, papier; 35,3 x 26,3 cm (arkusz);

sygn. i dat. z płyty l. d.: *Henri Matisse / 7/38*;

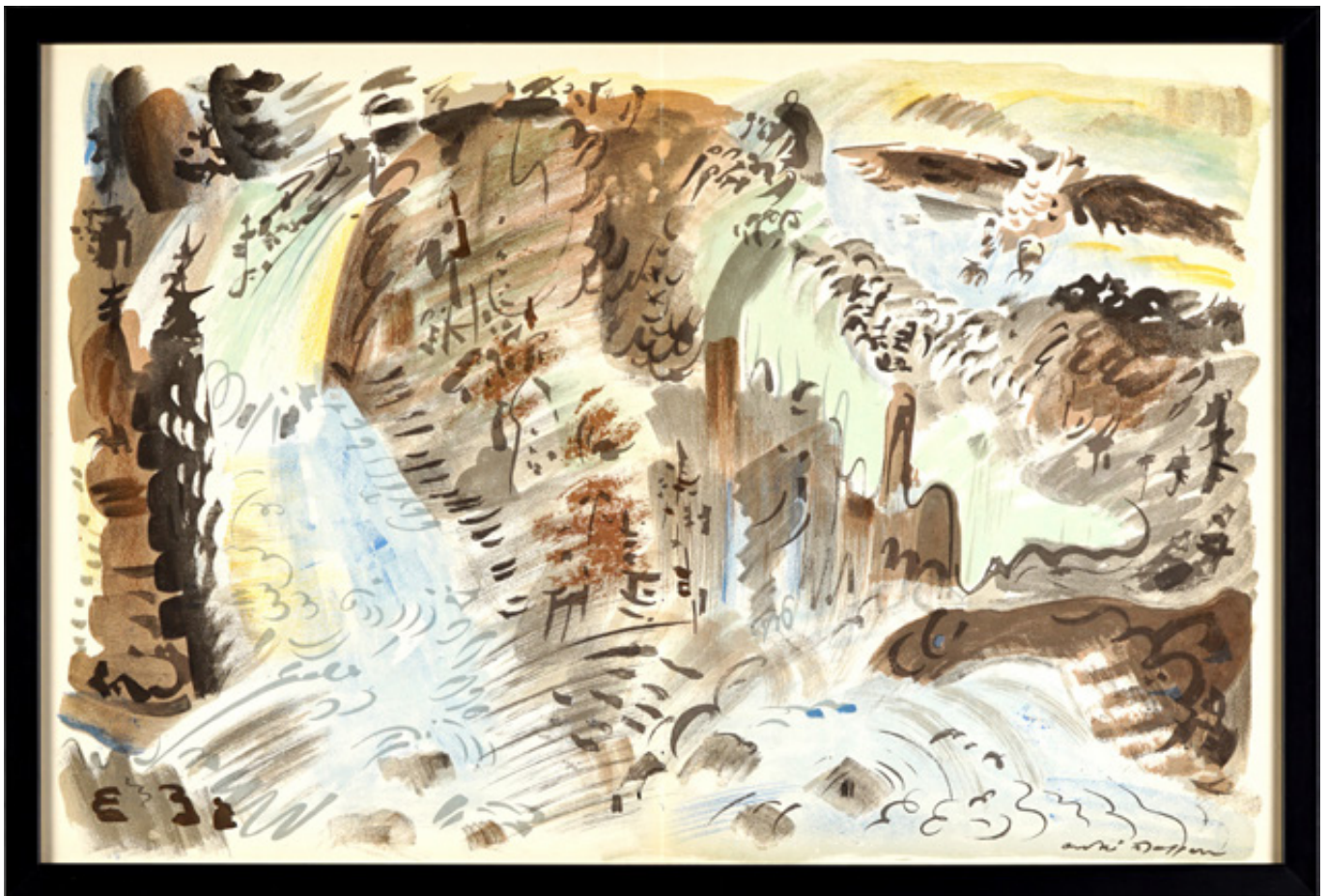
na odwrocie litografia barwna Paula Klee przedstawiająca głowę dziecka

Estymacja: 4 000–5 000 ●

**Proweniencja:**

kolekcja prywatna, Polska

Grafika wykonana dla Tériade przez F.Mourlot, Paryż 1939.



**48.**

**André MASSON**

(1896 Balagny-sur-Thérain, Francja

–1987 Paryż, Francja)

**Potok – praca dwustronna**

---

litografia barwna, papier; 34,4 x 52,2 cm w świetle ramy;  
sygn. z płyty p. d.: *andré masson*;  
na odwrocie kompozycja abstrakcyjna

Estymacja: 2 000–3 000 ●

**Proweniencja:**

kolekcja prywatna, Polska

**Stan zachowania:**

zagięcie papieru

Grafika wykonana dla Tériade przez F. Mourlot, Paryż 1952.





**49.**

Georges BRAQUE

(1882 Argenteuil, Francja–1963 Paryż, Francja)

**Ptak i jego gniazdo**

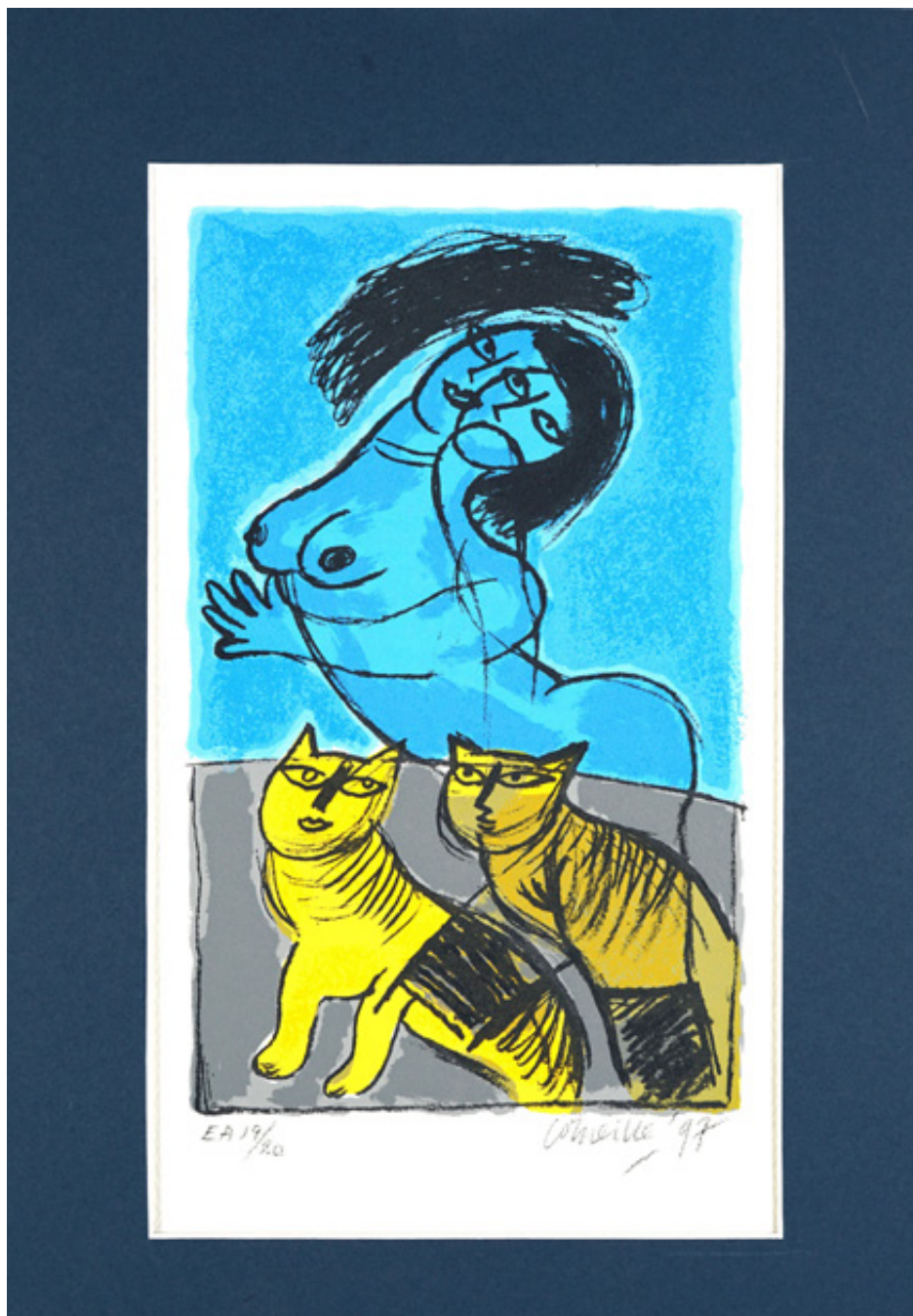
---

litografia, papier; 36,3 x 54 cm w św. p-p. (arkusz);  
sygn. z płyty [?] p. d.: *G Braque*;  
na odwrocie oprawy pieczęć firmy ramiarskiej

Estymacja: 3 000–5 000 ●

**Proweniencja:**

kolekcja prywatna, Polska



**50.**

**CORNEILLE**

właśc. Guillaume Cornelis van Beverloo

(1922 Liege, Belgia–2010 Auvers-sur-Oise, Francja)

**Kobieta i koty, 1997**

---

litografia barwna, papier; 40 x 26,3 cm (arkusz);

sygn. i dat. p. d.: *Corneille '97* (ołówkiem);

oznaczenie edycji l. d.: *EA 19/20* (ołówkiem)

Estymacja: 1 500–3 000 ●

**Proweniencja:**

kolekcja prywatna, Polska



51.

Joan MIRÓ

(1893 Barcelona–1983 Palma de Mallorca)

Kompozycja I, z cyklu: Maravillas con Variaciones

litografia barwna, papier; 49,5 x 35,5 cm;

sygn. z płyty p. d.: *Miró*;

na odwrocie certyfikat Galleri Kunst-Invest Salg z Oslo z 13.05.1991

Estymacja: 2 500–4 000 ●

**Proweniencja:**

kolekcja prywatna, Polska



**52.**

Joan MIRÓ (1893 Barcelona–1983 Palma de Mallorca)

**Kompozycja II, z cyklu: Maravillas con Variaciones**

litografia barwna, papier; 49,5 x 35,5 cm;

sygn. z płyty p. d.: *Miró*;

na odwrocie certyfikat Galleri Kunst-Invest Salg z Oslo z 13.05.1991

Estymacja: 2 500–4 000 ●

**Proweniencja:**

kolekcja prywatna, Polska



**53.**

Joan MIRÓ (1893 Barcelona–1983 Palma de Mallorca)

**Bez tytułu**

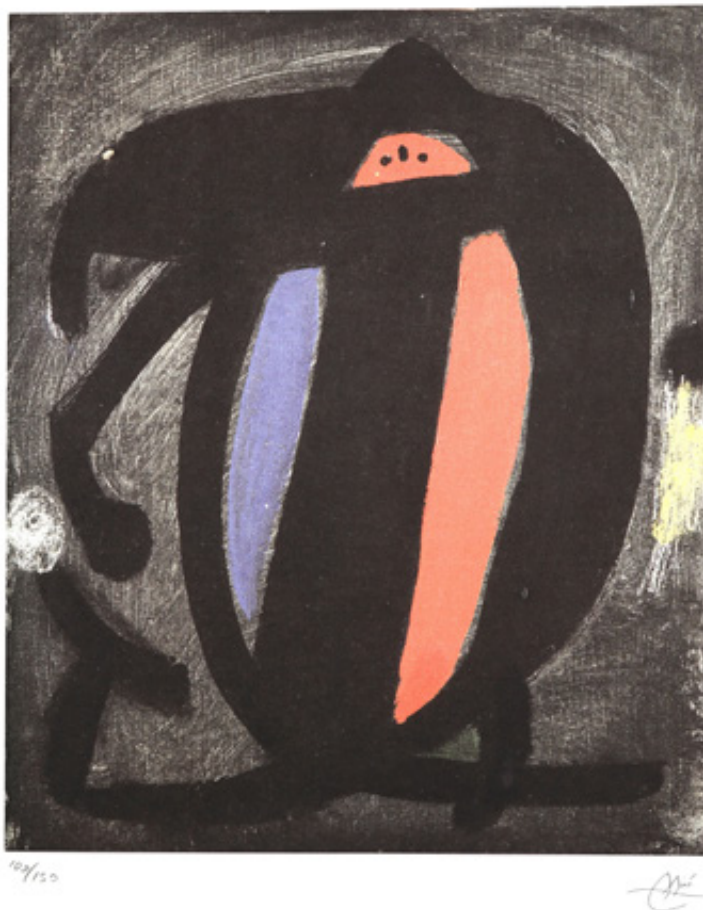
---

litografia barwna, papier; ok. 77,6 x 57 cm (arkusz, krawędzie rwane);  
sygn. z płyty p. d.: *Miró*;  
oznaczenie edycji l. d.: 78/150 (ołówkiem);  
znaki tłoczone: *Arches; S.P.A.D.E.M. / 1973*

Estymacja: 3 500–4 500 ●

**Proweniencja:**

kolekcja prywatna, Wiedeń



**54.**

Joan MIRÓ

(1893 Barcelona–1983 Palma de Mallorca)

**Zjawa**

---

litografia barwna, papier; ok. 78,2 x 57 cm (arkusz, krawędzie rwane);

sygn. z płyty p. d.: *Miró*;

oznaczenie edycji l. d.: 100/150 (ołówkiem);

znak wodny: *Arches*;

znak tłoczony p. d.: *S.P.A.D.E.M. / 1973*

Estymacja: 3 500–4 500 ●

**Proweniencja:**

kolekcja prywatna, Wiedeń



**55.**

Joan MIRÓ

(1893 Barcelona–1983 Palma de Mallorca)

**Akt kobiety z lusterkim**

litografia barwna, papier; ok. 77,5 x 58 cm (arkusz, krawędzie rwane);  
sygn. z płyty p. d.: *Miró*;  
oznaczenie edycji l. d.: 91/150 (ołówkiem);  
znaki tłoczone: *Arches; S.P.A.D.E.M. / 1973*

Estymacja: 3 500–4 500 ●

**Proweniencja:**

kolekcja prywatna, Wiedeń



**56.**

Joan MIRÓ

(1893 Barcelona–1983 Palma de Mallorca)

**Noc**

---

litografia barwna, papier; ok. 57,5 x 78 cm (arkusz, krawędzie rwane);

sygn. z płyty p. d.: *Miró*;

oznaczenie edycji l. d.: 110/150 (ołówkiem);

dat. z płyty l. d. (w kompozycji): 28/VIII/67;

znak wodny: *Arches*;

znak tłoczony p. d.: *S.P.A.D.E.M. / 1973*

Estymacja: 3 500–4 500 ●

**Proweniencja:**

kolekcja prywatna, Wiedeń





**57.**

Joan MIRÓ

(1893 Barcelona–1983 Palma de Mallorca)

### Kompozycja abstrakcyjna

---

litografia barwna, papier; ok. 57,2 x 78 cm (arkusz, krawędzie rwane);

sygn. z płyty p. d.: *Miró*;

oznaczenie edycji l. d.: 120/150 (ołówkiem);

znak wodny: *Arches*;

znak tłoczony p. d.: *S.P.A.D.E.M. / 1973*

Estymacja: 3 500–4 500 ●

#### **Proweniencja:**

kolekcja prywatna, Wiedeń



**58.**

Joan MIRÓ

(1893 Barcelona–1983 Palma de Mallorca)

**Pies szczekający na księżyc – praca dwustronna**

---

litografia barwna, papier; 34,4 x 52,2 cm w świetle ramy;  
sygn. z płyty p. d.: *miró*;  
na odwrocie barwna kompozycja abstrakcyjna i tekst w języku francuskim

Estymacja: 4 000–6 000 ●

**Proweniencja:**

kolekcja prywatna, Polska

**Stan zachowania:**

na środku pionowe zagięcie papieru

Grafika wykonana dla Tériade przez F. Mourlot, Paryż 1952.



**59.**

Joan MIRÓ

(1893 Barcelona–1983 Palma de Mallorca)

**Abstrakcja**

---

litografia barwna, papier; 27,8 x 56,2 cm (arkusz);  
sygn. z płyty p. d.: *Miró*

Estymacja: 2 500–4 000 ●

**Proweniencja:**

kolekcja prywatna, Polska



60.

Andy WARHOL

(1928 Pittsburgh–1987 Nowy Jork)

Kowboj (Elvis Presley)

druk, papier; 55,8 x 37,2 cm w świetle ramy (arkusz);

sygn. z płyty p. d.: *Andy Warhol*;

oznaczenie edycji l. d.: 98/100 (ołówkiem);

znak wodny p. d.: *Arches / FRANCE*;

napis tłoczony l. d.: *GEORGES / ISRAEL / EDITEUR*;

na odwrocie:

– pieczętka: *Art Gallery New York / 530 West 25th Street / New York NY 10001*;

– pieczętka: *Leo Castelli / NEW YORK*;

– naklejka hologramowa z napisem: *verification / of / authenticity*

Estymacja: 3 000–5 000 ●

**Proweniencja:**

kolekcja prywatna, Czechy

Do pracy dołączony certyfikat galerii z Nowego Jorku.



61.

Andy WARHOL

(1928 Pittsburgh–1987 Nowy Jork)

Marilyn Monroe

druk, papier; 55,7 x 37,2 cm w świetle ramy (arkusz);  
sygn. z płyty p. d.: *Andy Warhol*;  
oznaczenie edycji l. d.: 33/100 (ołówkiem);  
znak wodny p. d.: *Arches / FRANCE*;  
napis tłoczony l. d.: *GEORGES / ISRAEL / EDITEUR*;  
na odwrocie:

- pieczętka: *Art Gallery New York / 530 West 25th Street / New York NY 10001*;
- pieczętka: *Leo Castelli / NEW YORK*;
- naklejka hologramowa z napisem: *verification / of / authenticity*

Estymacja: 3 000–5 000 ●

**Proweniencja:**

kolekcja prywatna, Czechy

Do pracy dołączony certyfikat galerii z Nowego Jorku.



62.

Andy WARHOL

(1928 Pittsburgh–1987 Nowy Jork)

Elvis Presley

druk, papier; 56,7 x 38,2 cm (arkusz);  
sygn. z płyty p. d.: *Andy Warhol*;  
oznaczenie edycji l. d.: 44/100 (ołówkiem);  
znak wodny p. d.: *Arches / FRANCE*;  
napis tłoczony l. d.: *GEORGES / ISRAEL / EDITEUR*;

na odwrocie:

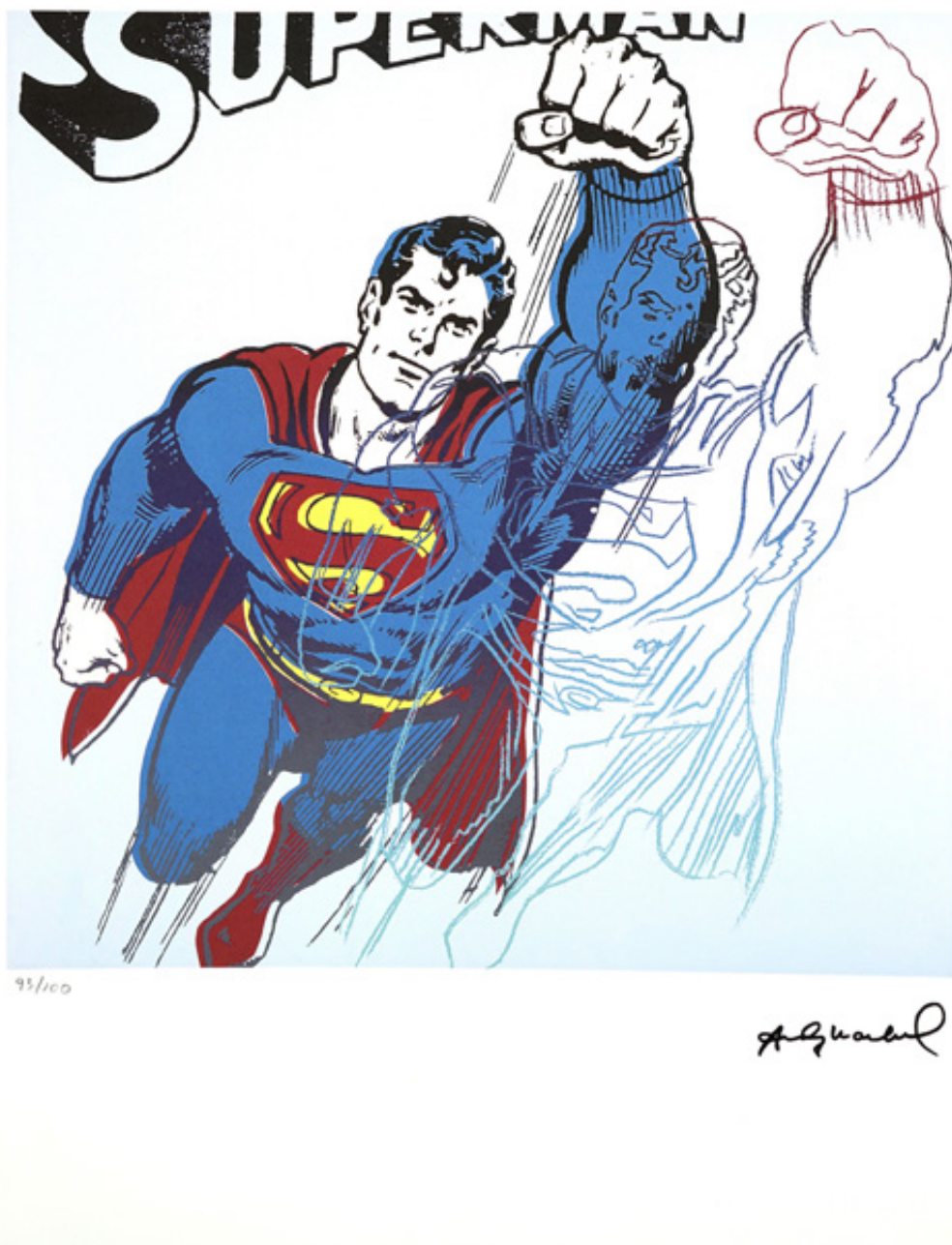
- pieczętka: *Art Gallery New York / 530 West 25th Street / New York NY 10001*;
- pieczętka: *Leo Castelli / NEW YORK*;
- naklejka hologramowa z napisem: *verification / of / authenticity*

Estymacja: 3 000–5 000 ●

**Proweniencja:**

kolekcja prywatna, Czechy

Do pracy dołączony certyfikat galerii z Nowego Jorku.



63.

Andy WARHOL

(1928 Pittsburgh–1987 Nowy Jork)

Superman

druk, papier; 56,8 x 38,5 cm (arkusz);  
sygn. z płyty p. d.: *Andy Warhol*;  
oznaczenie edycji l. d.: 93/100 (ołówkiem);  
znak wodny p. d.: *Arches / FRANCE*;  
napis tłoczony l. d.: *GEORGES / ISRAEL / EDITEUR*;

na odwrocie:

- pieczętka: *Art Gallery New York / 530 West 25th Street / New York NY 10001*;
- pieczętka: *Leo Castelli / NEW YORK*;
- naklejka hologramowa z napisem: *verification / of / authenticity*

Estymacja: 3 000–5 000 ●

**Proweniencja:**

kolekcja prywatna, Czechy

Do pracy dołączony certyfikat galerii z Nowego Jorku.



64.

Andy WARHOL

(1928 Pittsburgh–1987 Nowy Jork)

Campbell's

druk, papier; 57 x 38,2 cm (arkusz);  
sygn. z płyty p. d.: *Andy Warhol*;  
oznaczenie edycji l. d.: 63/100 (ołówkiem);  
znak wodny p. d.: *Arches / FRANCE*;  
napis tłoczony l. d.: *GEORGES / ISRAEL / EDITEUR*;

na odwrocie:

- pieczętka: *Art Gallery New York / 530 West 25th Street / New York NY 10001*;
- pieczętka: *Leo Castelli / NEW YORK*;
- naklejka hologramowa z napisem: *verification / of / authenticity*

Estymacja: 3 000–5 000 ●

**Proweniencja:**

kolekcja prywatna, Czechy

Do pracy dołączony certyfikat galerii z Nowego Jorku.





93/100

Andy Warhol

65.

Andy WARHOL

(1928 Pittsburgh–1987 Nowy Jork)

Neil Armstrong na Księżycu

druk, papier; 56,6 x 38,2 cm (arkusz);  
sygn. z płyty p. d.: *Andy Warhol*;  
oznaczenie edycji l. d.: 93/100 (ołówkiem);  
znak wodny p. d.: *Arches / FRANCE*;  
napis tłoczony l. d.: *GEORGES / ISRAEL / EDITEUR*;

na odwrocie:

- pieczętka: *Art Gallery New York / 530 West 25th Street / New York NY 10001*;
- pieczętka: *Leo Castelli / NEW YORK*;
- naklejka hologramowa z napisem: *verification / of / authenticity*

Estymacja: 3 000–5 000 ●

**Proweniencja:**

kolekcja prywatna, Czechy

Do pracy dołączony certyfikat galerii z Nowego Jorku.



66.

Andy WARHOL

(1928 Pittsburgh–1987 Nowy Jork)

Apple. Macintosh

druk, papier; 56,6 x 38,2 cm (arkusz);  
sygn. z płyty p. d.: *Andy Warhol*;  
oznaczenie edycji l. d.: 10/100 (ołówkiem);  
znak wodny p. d.: *Arches / FRANCE*;  
napis tłoczony l. d.: *GEORGES / ISRAEL / EDITEUR*;

na odwrocie:

- pieczętka: *Art Gallery New York / 530 West 25th Street / New York NY 10001*;
- pieczętka: *Leo Castelli / NEW YORK*;
- naklejka hologramowa z napisem: *verification / of / authenticity*

Estymacja: 3 000–5 000 ●

**Proweniencja:**

kolekcja prywatna, Czechy

Do pracy dołączony certyfikat galerii z Nowego Jorku.



*Andy Warhol*

**67.**

**Andy WARHOL**

(1928 Pittsburgh–1987 Nowy Jork)

**Myszka Miki na czerwonym tle**

druk, papier; 56,7 x 38,2 cm (arkusz);  
sygn. z płyty p. d.: *Andy Warhol*;  
oznaczenie edycji l. d.: 31/100 (ołówkiem);  
znak wodny p. d.: *Arches / FRANCE*;  
napis tłoczony l. d.: *GEORGES / ISRAEL / EDITEUR*;

na odwrocie:

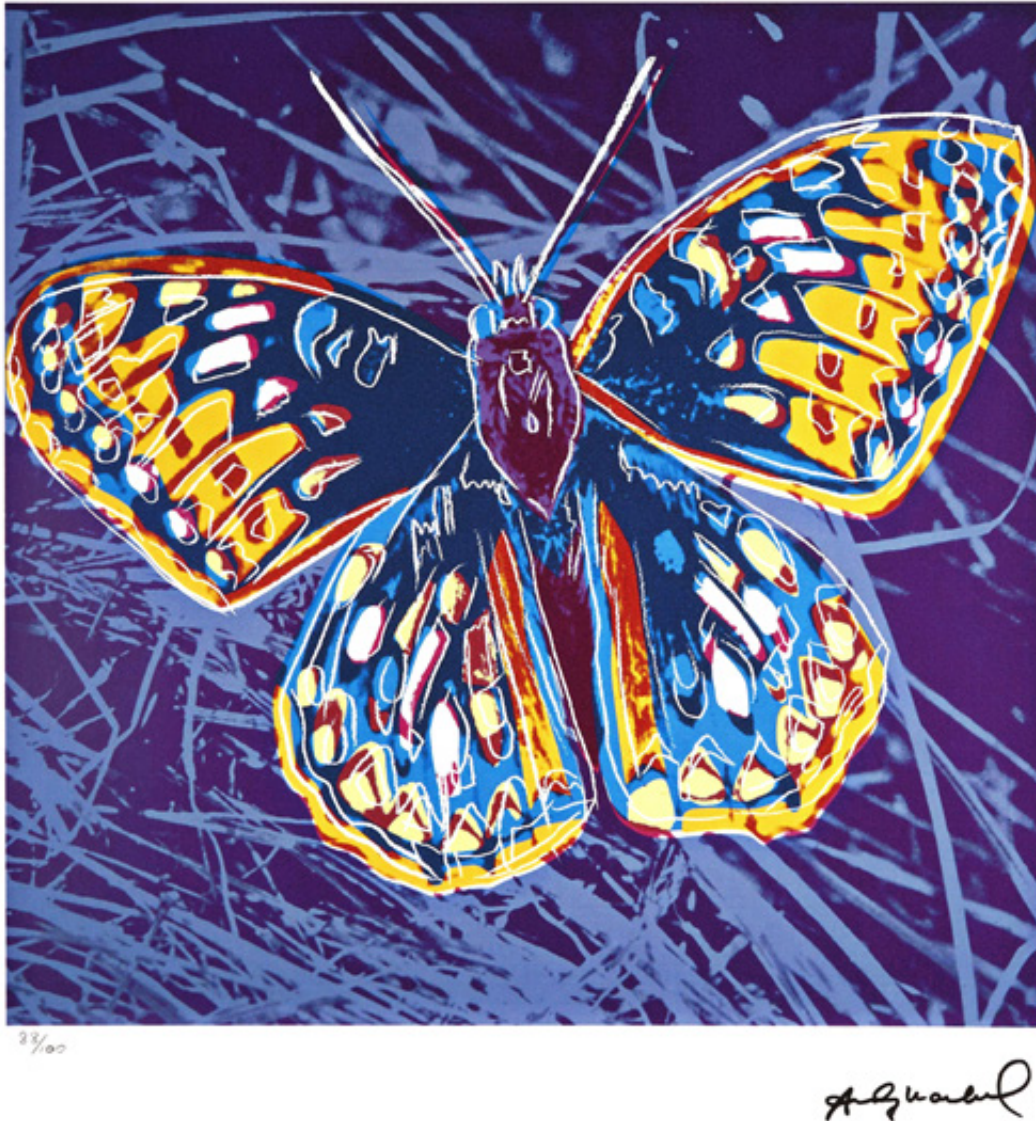
- pieczętka: *Art Gallery New York / 530 West 25th Street / New York NY 10001*;
- pieczętka: *Leo Castelli / NEW YORK*;
- naklejka hologramowa z napisem: *verification / of / authenticity*

Estymacja: 3 000–5 000 ●

**Proweniencja:**

kolekcja prywatna, Czechy

Do pracy dołączony certyfikat galerii z Nowego Jorku.



68.

Andy WARHOL

(1928 Pittsburgh–1987 Nowy Jork)

Motyl

druk, papier; 56,8 x 38 cm (arkusz);  
sygn. z płyty p. d.: *Andy Warhol*;  
oznaczenie edycji l. d.: 88/100 (ołówkiem);  
znak wodny p. d.: *Arches / FRANCE*;  
napis tłoczony l. d.: *GEORGES / ISRAEL / EDITEUR*;

na odwrocie:

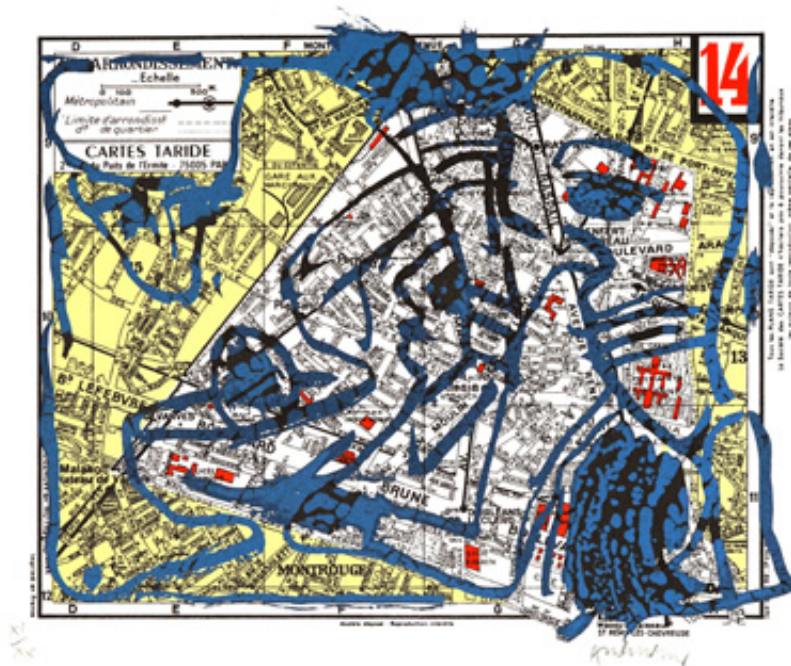
- pieczętka: *Art Gallery New York / 530 West 25th Street / New York NY 10001*;
- pieczętka: *Leo Castelli / NEW YORK*;
- naklejka hologramowa z napisem: *verification / of / authenticity*

Estymacja: 3 000–5 000 ●

**Proweniencja:**

kolekcja prywatna, Czechy

Do pracy dołączony certyfikat galerii z Nowego Jorku.



69.

Pierre ALECHINSKY

(1927 Schaerbeek, Belgia)

Czternasta dzielnica Paryża

litografia barwna, papier; 31,5 x 47,3 cm (arkusz);  
sygn. p. d.: *Alechinsky* (ołówkiem);  
oznaczenie egzemplarza l. d.: *XI/XX* (ołówkiem)

Estymacja: 5 000–7 000 ●

**Proweniencja:**

kolekcja prywatna, Belgia

**Grafika reprodukowana w katalogu:**

Alechinsky P., Lascault G., *Arrondissements. Randonnées lithographiques sur plans municipaux de la Ville de Paris avec, pas à pas, leurs légendes*, Repères, s. 35.



1ère Arrondissement, Paris, 1983  
 à l'heure locale,  
 promener le long des rivières,  
 une promenade solitaire, un moment de l'art, un hommage  
 à l'architecture des rues de Paris le 6.2 janvier 1983

## 70.

Pierre ALECHINSKY

(1927 Schaerbeek, Belgia)

### Pierwsza dzielnica Paryża, 1983

litografia barwna, papier; 31,4 x 47,4 cm (arkusz);  
 sygn. i dat. p. d.: *Alechinsky 1983* (ołówkiem);  
 oznaczenie egzemplarza l. d.: *XI/XX* (ołówkiem);  
 u dołu autorski tekst (słabo czytelny)

Estymacja: 10 000–12 000 ●

#### Proweniencja:

kolekcja prywatna, Belgia

#### Grafika reprodukowana w katalogu:

Alechinsky P., Lascault G., *Arrondissements. Randonnées lithographiques sur plans municipaux de la Ville de Paris avec, pas à pas, leurs légendes*, Repères, s. 9.



**71.**

Paul REBEYROLLE

(1926 Eymoutiers, Francja–2005 Boudreville, Francja)

**Bestie**

---

litografia barwna, papier; 38 x 56 cm;  
na odwrocie drukowany tekst w języku francuskim

Estymacja: 2 000–3 000 ●

**Stan zachowania:**

na środku pionowe zgięcie papieru

**Proweniencja:**

kolekcja prywatna, Polska

Grafika wykonana dla francuskiego magazynu "Derrière Le Miroir"  
przez Maeght, Paryż ok. 1970.



**72.**

**Paul REBEYROLLE**

(1926 Eymoutiers, Francja–2005 Boudreville, Francja)

**Koła**

---

litografia barwna, papier; 37,5 x 55,5 cm;  
na odwrocie drukowany tekst w języku francuskim

Estymacja: 2 000–3 000 ●

**Stan zachowania:**

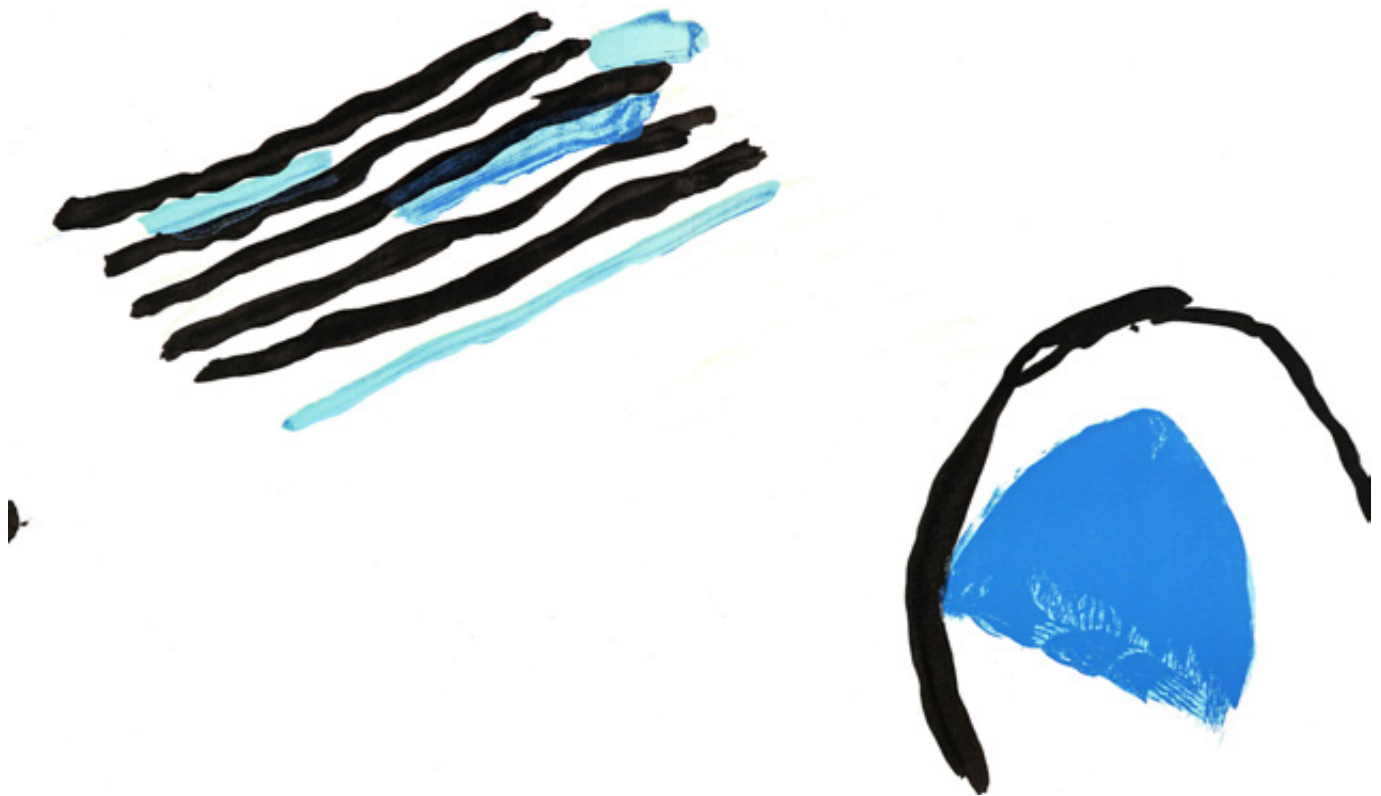
na środku pionowe zgięcie papieru

**Proweniencja:**

kolekcja prywatna, Polska

Grafika wykonana dla francuskiego magazynu "Derrière Le Miroir"  
przez Maeght, Paryż ok. 1970.





**73.**

Paul REBEYROLLE

(1926 Eymoutiers, Francja–2005 Boudreville, Francja)

**Fale**

---

litografia barwna, papier; 37,8 x 55,5 cm;  
na odwrocie drukowany tekst w języku francuskim

Estymacja: 2 000–3 000 ●

**Stan zachowania:**

na środku pionowe zgięcie papieru

**Proweniencja:**

kolekcja prywatna, Polska

Dla francuskiego magazynu "Derrière Le Miroir" przez Maeght, Paryż  
ok. 1970.

# Index

## A

ALECHINSKY Pierre ..... 77, 78

## B

BRAQUE Georges ..... 57

## C

CHAGALL Marc..... 51, 52

CORNEILLE ..... 58

## D

DALÍ Salvador... 24, 25, 26, 27, 28, 29, 30, 31, 32, 33, 34,  
35, 36, 37, 38, 39, 40, 41, 42, 43, 44, 45, 46, 47, 48,  
49

## L

LÉGER Fernand..... 53

## M

MASSON André..... 56

MATISSE Henri ..... 54, 55

MIRÓ Joan ..... 59, 60, 61, 62, 63, 64, 65, 66, 67

## P

PICASSO Pablo... 9, 10, 11, 12, 13, 14, 15, 16, 17, 18, 19,  
20, 21, 22, 23

## R

REBEYROLLE Paul ..... 79, 80, 81

## V

VASARELY Victor..... 50

## W

WARHOL Andy ..... 68, 69, 70, 71, 72, 73, 74, 75, 76

# ZLECENIE LICYTACJI

XXIII Aukcja: Mistrzowie modernizmu. Grafika  
25 LISTOPADA 2021, GODZ. 18:00

**POLSKI DOM AUKCYJNY**  
*Wojciech Śladowski*

ul. Batorego 2, 31-135 Kraków  
12 341 47 37  
www.polskidomaukcyjny.com.pl  
biuro@polskidomaukcyjny.com.pl

Możliwe jest złożenie pisemnej oferty na obraz zgłoszony do licytacji bądź udział telefoniczny. Należy wypełnić kwestionariusz zgłoszeniowy i przesłać mailem do dnia poprzedzającego aukcję na adres: [biuro@polskidomaukcyjny.com.pl](mailto:biuro@polskidomaukcyjny.com.pl). Polski Dom Aukcyjny zastrzega sobie możliwość odrzucenia oferty w przypadku niezgodności podanych danych ze stanem faktycznym.

Imię i Nazwisko

Dokładny adres

Telefon, fax

Dokument tożsamości

Polski Dom Aukcyjny Wojciech Śladowski gwarantuje poufność danych osobowych.

Nr pozycji w katalogu	Opis pozycji (autor, tytuł, wymiary)	Maksymalna cena oferenta

Do udziału w licytacji upoważnia wpłata zwrotnego wadium weryfikacyjnego w kwocie 1 zł.

**IBAN: PL 42 1160 2202 0000 0002 2276 1712**

**SWIFT: BIGBPLPW**

W przypadku nie podjęcia zakupu na aukcji wadium zostanie odesłane uczestnikowi aukcji.

Prosimy o podpisanie zlecenia.

Imię, Nazwisko

Data

Podpis



48/100

*Andy Warhol*

# SUPERMAN



93/100

*Abraham*



2/100

Andy Warhol



98/100

*Agual*



63/100

*Agua*

POLSKI DOM AUKCYJNY  
Wojciech Śladowski

POLSKI DOM AUKCYJNY WOJCIECH ŚLADOWSKI  
UL. BATOREGO 2, 31-135 KRAKÓW  
12 341 47 37  
WWW.POLSKIDOMAUKCYJNY.COM.PL  
BIURO@POLSKIDOMAUKCYJNY.COM.PL